

EAN: 6414150089503
static.oras.com/1801FG



Bateria umywalkowa XL z rączką natrysku Bidetta. Stała wylewka i aerator. Wąż długości 1,75 m, uchwyt ścienny. Dźwignia wyposażona jest w eko-przycisk wstępnie ograniczający temperaturę i strumień wypływającej wody. Ograniczenie można wyłączyć naciskając przycisk. Elastyczne wężyki przyłączeniowe.

Posiada znak budowlany "B", atest PZH, deklarację zgodności.

- Umywalka
- Jednouchwytowa, Bidetta
- Montaż powierzchniowy
- Chrom
- Stała wylewka
- Standardowy aerator
- Pojedyncza dźwignia/uchwyt, Funkcja Eco dla przepływu wody, Symbole Ciepła/Zimna
- Uchwyt łańcuszka bez łańcuszka
- Uchwyt natrysku, Wąż natrysku (1750 mm)
- Rączka natrysku Bidetta
- Możliwość ograniczenia na głowicy maksymalnej temperatury i przepływu
- Ceramiczna głowica ϕ 40 mm do ustawiania przepływu i temperatury
- Elastyczne wężyki
- 3S-Installation

Dane techniczne

Cechy przepływowe

Natężenie przepływu przy 300 kPa w wersji Eko	0.11 l/s
Przepływ wody dla 300 kPa	0.14 l/s
Spadek ciśnienia dla przepływu (0.1 l/s)	180 kPa

Właściwości techniczne

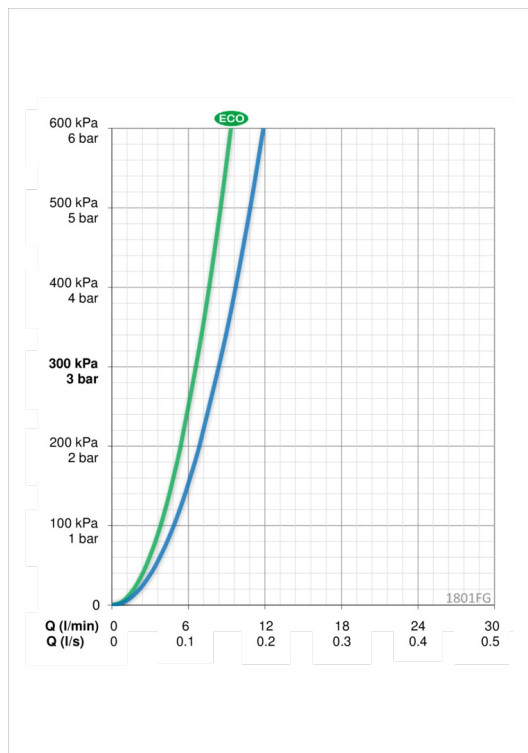
Woda ciepła zasilająca	max. +80°C
Ciśnienie robocze	50 - 1000 kPa
Wielkość przyłącza	G3/8
Projection	115 mm
Material	brass

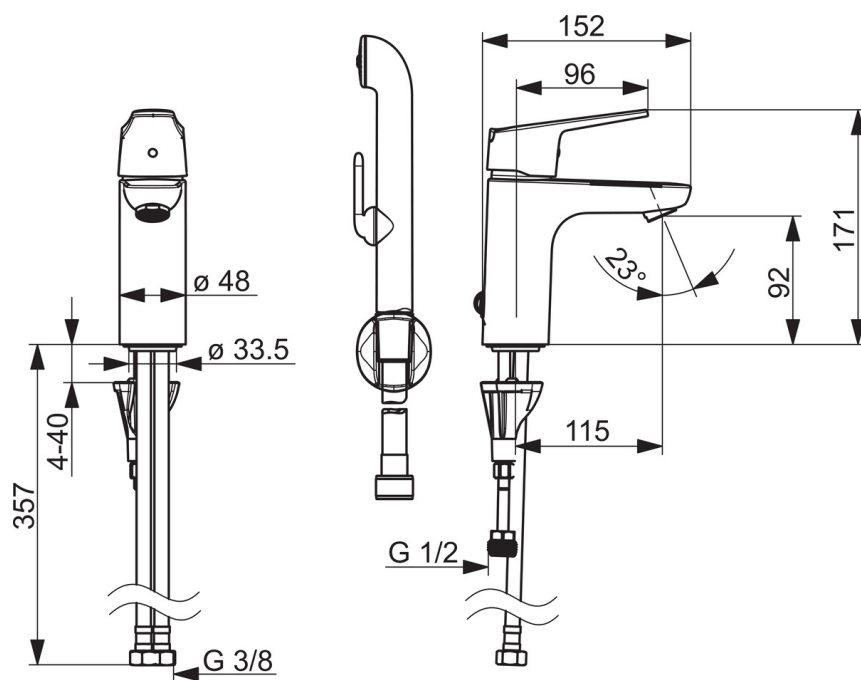
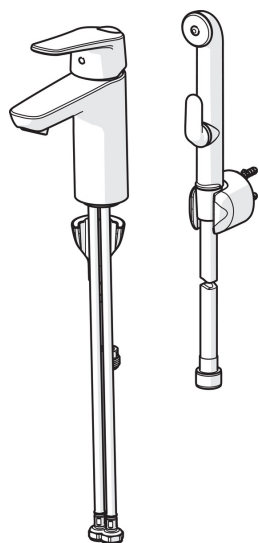
Przepisy prawne

EN standard	EN 817, EN 1113
Klasa głośności	I (ISO 3822)

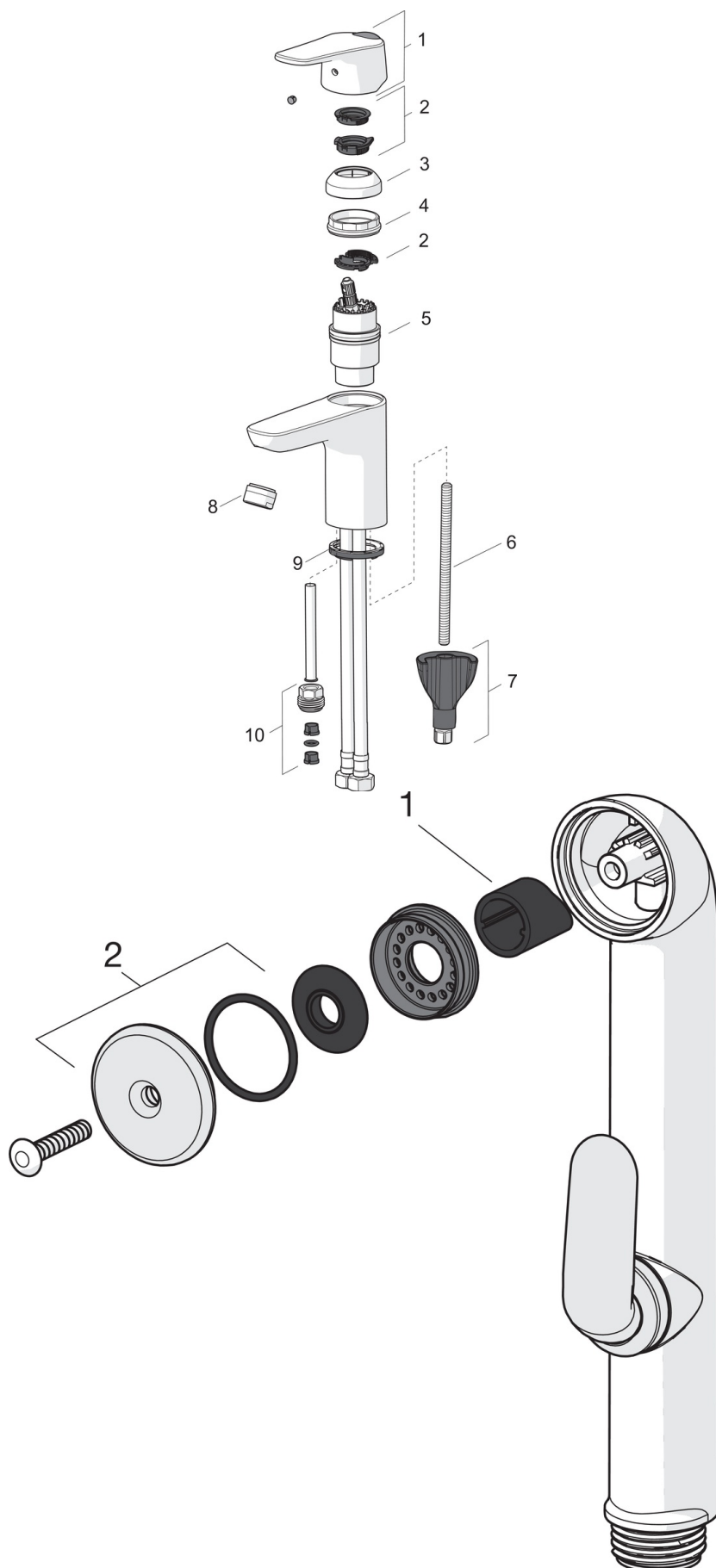
Certyfikaty i deklaracje

STF certyfikat	EUFI29-20000935-TH1
----------------	----------------------------





Części zamienne



SP1812FG

	Nazwa	Kod
01	Dźwignia	1000935V
02	Ogranicznik	1004821V
03	Nasadka ochronna	1000664V
04	Nakrętka mocująca	158726
05	Moduł sterujący	158890
06	Śruba mocująca, M8x1, L=130	1000780V
07	Zestaw mocujący	602610V
08	Aerator, M24x1 STD HC A	232211
09	Uszczelka	1002371V
10	Łącznik	159684

SP0035

	Nazwa	Kod
01	Uszczelka blokująca (10 szt)	249302/10
02	Sito słuchawki z oringiem	249690