

EAN: 6414150078095  
[static.oras.com/3960](http://static.oras.com/3960)



Bateria natryskowa z mimośrodami 150 cc. Przyłącze węża natrysku G 1/2. Posiada również wbudowaną funkcję ograniczającą przepływ i temperaturę wody.

- Rozwiązania natryskowe
- Jednouchwytywa
- Montaż ścienny natynkowy
- Chrom
- Pojedyncza dźwignia/uchwyt, Symbole Ciepła/Zimna
- Możliwość ograniczenia na głowicy maksymalnej temperatury i przepływu
- Zaworki zwrotne, Ceramiczna głowica  $\varnothing$  35 mm do ustawiania przepływu i temperatury
- Tłumik(i) szumów

## Dane techniczne

### Cechy przepływowe

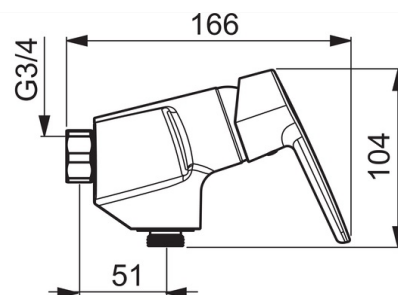
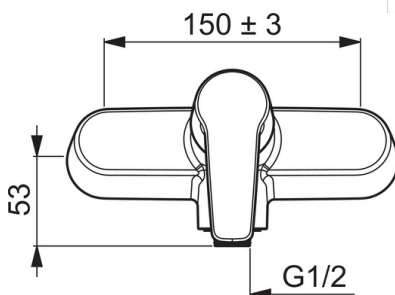
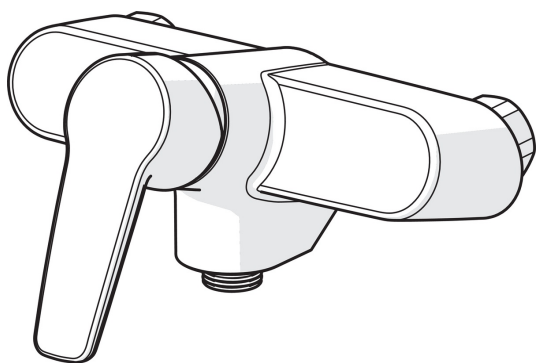
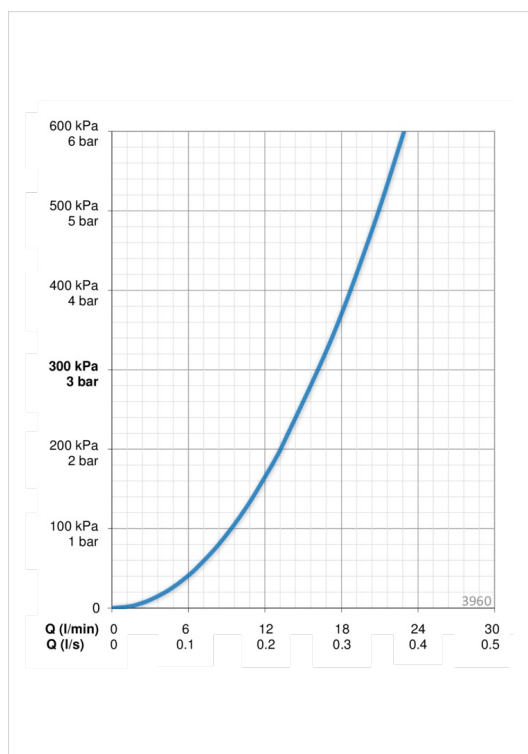
Przepływ wody dla 300 kPa	<b>0.27 l/s</b>
Spadek ciśnienia dla przepływu (0.2 l/s)	<b>165 kPa</b>

### Właściwości techniczne

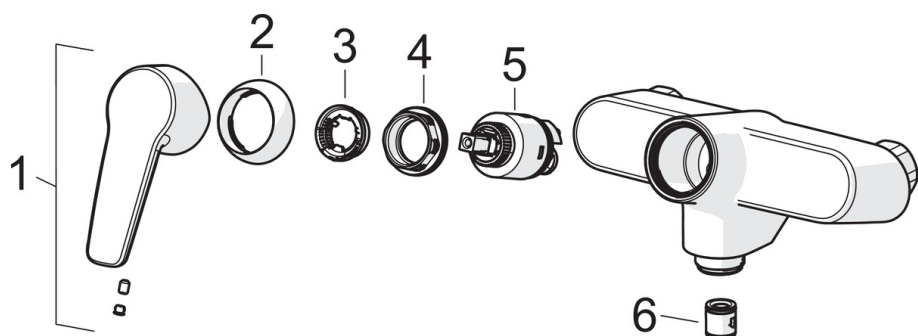
Woda ciepła zasilająca	<b>max. +90°C</b>
Ciśnienie robocze	<b>50 - 1000 kPa</b>
Wielkość przyłącza	<b>G3/4</b>
Projection	<b>51 mm</b>
Materiał	<b>brass</b>

### Przepisy prawne

EN standard	<b>EN 817</b>
Klasa głośności	<b>I(ISO 3822) Oras lab.</b>



## Części zamienne



### SP3970

	Nazwa	Kod
01	Dźwignia	1000801V
02	Nasadka ochronna	601967V
03	Ogranicznik regulacji temperatury	601973V
04	Nakrętka mocująca, M40x1, SW30	601968V
05	Moduł sterujący, 3.5 Classic	601969V
06	Zawór zwrotny	601989V