

EAN: 4007536248445  
[static.oras.com/1800F](http://static.oras.com/1800F)



Bateria umywalkowa z zaworem spustowym. Stała wylewka, aerator, ograniczenie max. temperatury i strumienia wody. Uchwyt wyposażony jest w eko- przycisk wstępnie ograniczający temperaturę i strumień wypływającej wody. Bateria posiada również wbudowaną funkcję ograniczającą przepływ i temperaturę wody. Klasa głośności I w/g normy ISO 3822. Posiada: znak budowlany „B”, atest PZH, deklarację zgodności.

F- elastyczne wężyki podłączeniowe

- Umywalka
- Jednouchwytowa
- Montaż powierzchniowy
- Chrom
- Stała wylewka
- Standardowy aerator
- Funkcja Eco dla przepływu wody, Pojedyncza dźwignia/uchwyt, Symbole Ciepła/Zimna
- Zawór spustowy dźwigniowy
- Możliwość ograniczenia na głowicy maksymalnej temperatury i przepływu
- Ceramiczna głowica  $\varnothing$  40 mm do ustawiania przepływu i temperatury
- Elastyczne wężyki

## Dane techniczne

### Cechy przepływowe

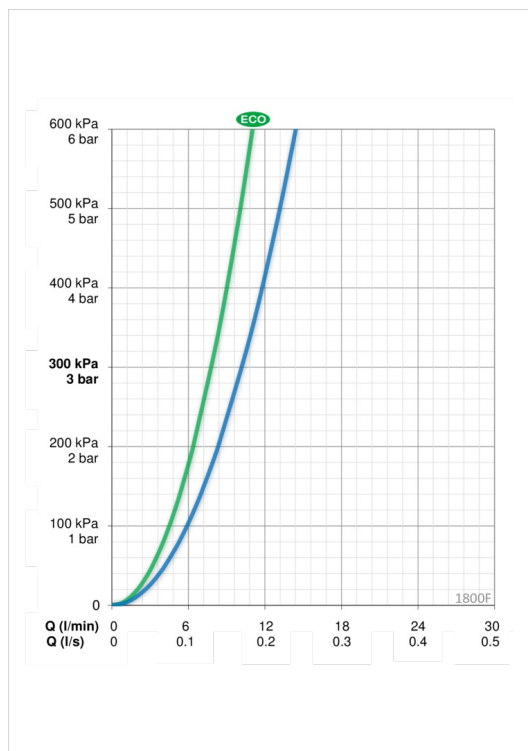
Natężenie przepływu przy 300 kPa w wersji Eko	<b>0.13 l/s</b>
Przepływ wody dla 300 kPa	<b>0.17 l/s</b>
Spadek ciśnienia dla przepływu (0.1 l/s)	<b>100 kPa</b>

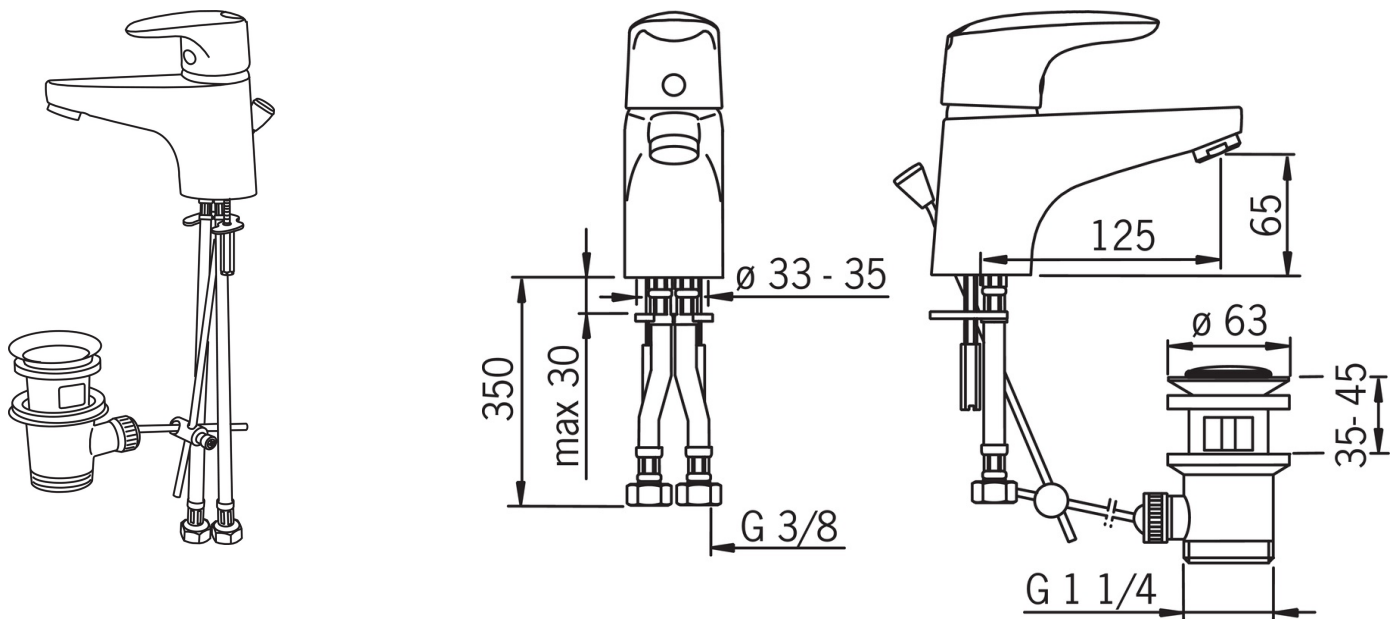
### Właściwości techniczne

DN rozmiar (normalny wymiar)	<b>DN 15</b>
Woda ciepła zasilająca	<b>max. +80°C</b>
Ciśnienie robocze	<b>50 - 1000 kPa</b>
Projection	<b>125 mm</b>

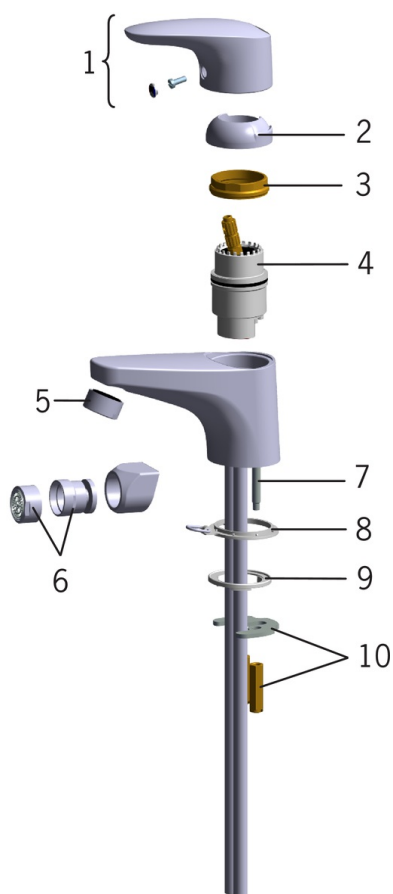
### Przepisy prawne

EN standard	<b>EN 817</b>
Klasa głośności	<b>I (ISO 3822)</b>



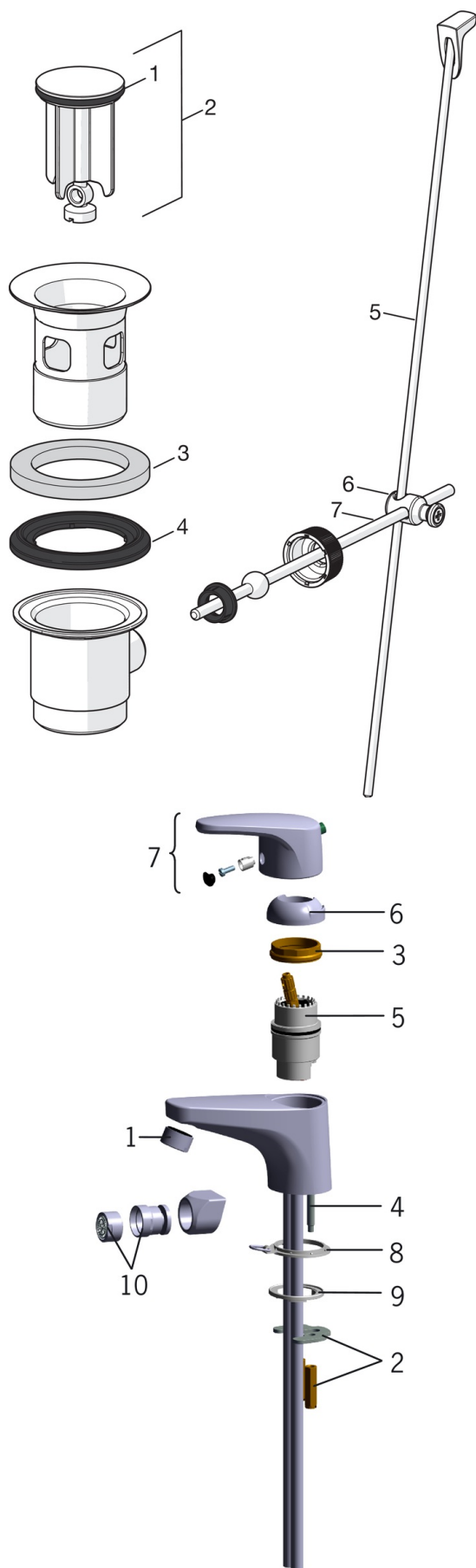


## Części zamienne



### SP1800

	Nazwa	Kod
01	Dźwignia	159319V
02	Nasadka regulacji	159346V
03	Nakrętka mocująca	158726
04	Moduł sterujący	158890
05	Aerator, M24x1 STD HC A	232211
06	Aerator z uchwytem kulowym, M24x1/M24x1	232511
07	Śruba mocująca (10 szt), M6x55	158727/10
08	Uszczelka z zaczepem do łańcucha	158193
09	Zestaw uszczelkowy	159425/10
10	Podkładki mocujące z nakrętkami	158697



## SP0034

	Nazwa	Kod
01	O-ring, 32.7x3	559522/10
02	Korek spustu	559506
03	Uszczelka komórkowa tworzywa sztucznego (10 szt), 60/40x5	559603/10
04	Uszczelka kształtowa, D60xD44	559536
05	Dźwignia spustu, L=380	559529
05	Dźwignia spustu, Safira	1000681V
05	Dźwignia spustu, L=400	559590
05	Dźwignia spustu, Ventura	559595V
05	Dźwignia spustu Satyna Wycofane	159008V-60
05	Dźwignia spustu, Vienda	159008V
06	Złącze	559523
07	Dźwignia spustu	559591

## SP0008

	Nazwa	Kod
01	Aerator, M24x1 STD HC A	232211
02	Podkładki mocujące z nakrętkami	158697
03	Nakrętka mocująca	158726
04	Śruba mocująca (10 szt), M6x55	158727/10
05	Moduł sterujący	158890
06	Nasadka regulacji	159346V
07	Dźwignia Wycofane	159199
08	Uszczelka z zaczepem do łańcuchu	158193
09	Zestaw uszczelkowy	159425/10
10	Aerator z uchwytem kulowym, M24x1/M24x1	232511