

EAN: 6414150077951  
[static.oras.com/3908F](http://static.oras.com/3908F)



Bateria umywalkowa z zaworem spustowym i rączką natrysku Bidetta. Stała wylewka, aerator, wąż natrysku 1,5 m oraz uchwyt ścienny. Posiada również wbudowaną funkcję ograniczającą przepływ i temperaturę wody. Regulator przepływu 6 l/min.

F= elastyczne wężyki podłączeniowe

Posiada znak budowlany "B", atest PZH, deklarację zgodności.

- Umywalka
- Jednouchwytowa, Bidetta
- Montaż powierzchniowy
- Chrom
- Stała wylewka
- Standardowy aerator
- Pojedyncza dźwignia/uchwyt, Symbole Ciepła/Zimna
- Zawór spustowy dźwigniowy, Uchwyt łańcuszka bez łańcuszka
- Uchwyt natrysku, Wąż natrysku (1500 mm)
- Rączka natrysku Bidetta
- Możliwość ograniczenia na głowicy maksymalnej temperatury i przepływu
- Ceramiczna głowica  $\varnothing$  35 mm do ustawiania przepływu i temperatury
- Elastyczne wężyki
- System szybkiej instalacji

## Dane techniczne

### Cechy przepływowe

Natężenie przepływu przy 300 kPa (Z regulatorem przepływu)	<b>0.1 l/s</b>
Spadek ciśnienia dla przepływu (0.1 l/s)	<b>200 kPa</b>

### Właściwości techniczne

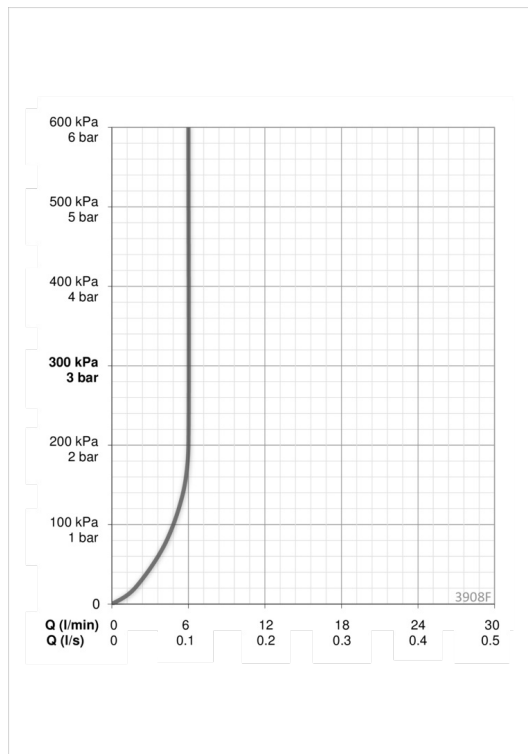
Woda ciepła zasilająca	<b>max. +80°C</b>
Ciśnienie robocze	<b>50 - 1000 kPa</b>
Wielkość przyłącza	<b>G3/8</b>
Materiał	<b>brass</b>

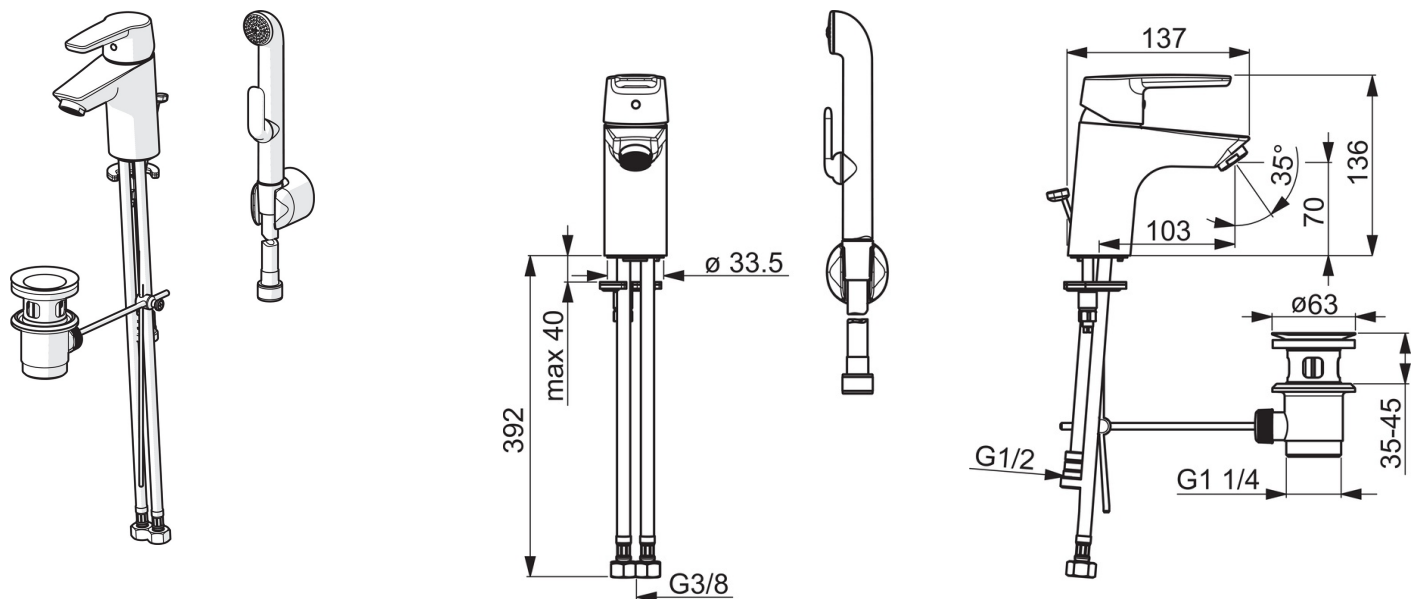
### Przepisy prawne

EN standard	<b>EN 817, EN 1113</b>
Klasa głośności	<b>I (ISO 3822) Oras lab.</b>

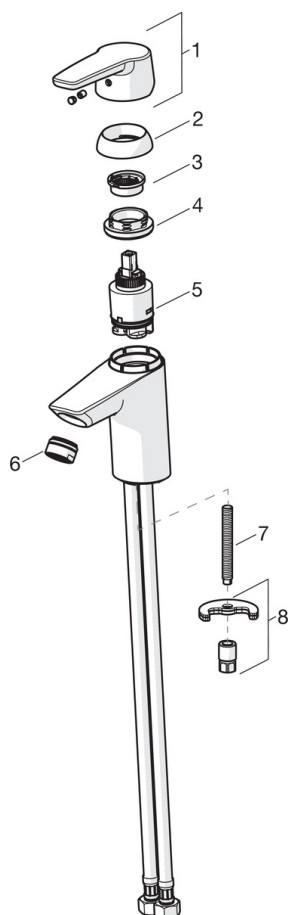
### Certyfikaty i deklaracje

KIWA SE	<b>1413</b>
---------	-------------





## Części zamienne



### SP3910F

Nazwa	Kod
01 Dźwignia długa	201078
01 Dźwignia	1000801V
02 Nasadka ochronna	601967V
03 Ogranicznik regulacji temperatury	601973V
04 Nakrętka mocująca, M40x1, SW30	601968V
05 Moduł sterujący, 3.5 Classic	601969V
06 Aerator, M24x1, -102	601255V
06 Aerator, M24x1, -105	601166V
06 Aerator, M24x1, 6 l/min	601974V
06 Aerator, M24x1, -104	601434V
07 Śruba mocująca, M8x1, L=140	601970V
08 Zestaw mocujący	601985V