



NRM8PV Nakrętka rombowa

N Nowość

Informacje

Zastosowanie

Montaż uchwytów BUF... i PUF do profili
CWC100H50

Materiał

Stal S250GD w powłoce Magnelis®

Na zamówienie:

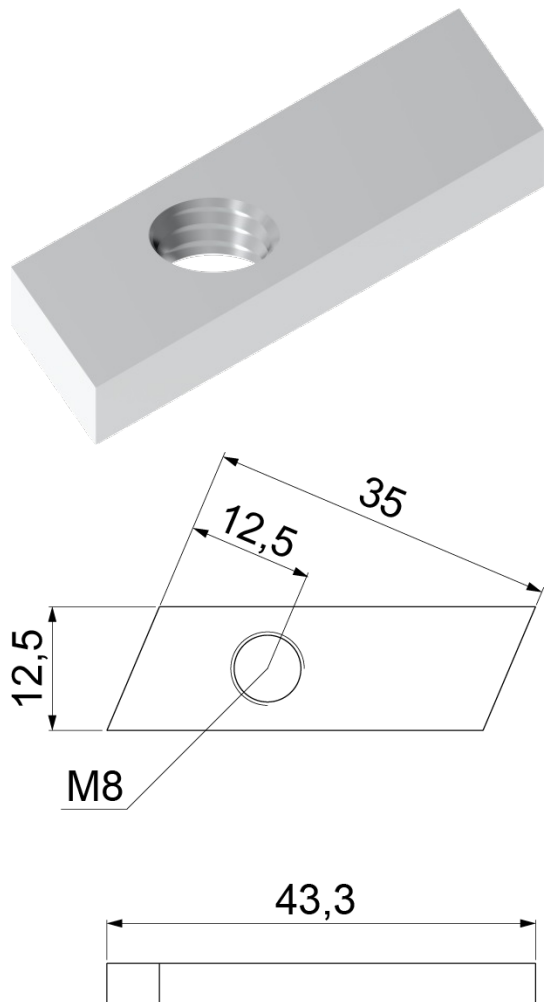
E - stal nierdzewna

Dodatkowe informacje

Uwaga!

Zamówienia na farmy PV $\geq 0,5$ MW dostarczane w opakowaniach zbiorczych
Zalety:

- szybki montaż kłom mocujących panele bez konieczności przytrzymywania przy dokręcaniu nakrętek od spodu konstrukcji.
- geometria umożliwiająca blokowanie się nakrętki w profilu CWC100H50 podczas dokręcania
- wykonanie z materiału w powłoce Magnelis® o bardzo wysokiej odporności na korozję



Wersje

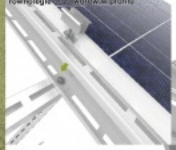
Symbol	Numer katalogowy	Ilość (szt.)
NRM8PV	660245	100

Przykłady

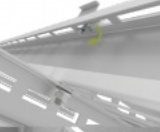
Montaż uchwytych paneli do ceowników CWC100H50...NMC za pomocą nakrętki rombowej NRM8PV



1. Nakrętkę romb. NRM8PV na śrubę SAM8...E wstawiamy z góry prowadząc ją wewnątrz otworu w profilu



2. Podczas dokręcania śruby SAM8...E kluczem imbusowym następuje blokada nakrętki NRM8PV w profilu CWC100H50...NMC



3. Poprawnie zamontowana nakrętka

CWC100H50...NMC
NRM8PV

