

EAN: 6414150061257
static.oras.com/1093F

Bateria zlewozmywakowa z przedłużonym uchwytem. Możliwość ustawienia max. temperatury i strumienia wody na ceramicznej głowicy sterującej. Ruchoma wylewka o zasięgu 200 mm. Klasa głośności I w/g normy ISO 3822. Posiada: znak budowlany „B”, atest PZH, deklarację zgodności.

F- elastyczne wężyki podłączeniowe

- Opieka zdrowotna
- Jednouchwytowa
- Montaż powierzchniowy
- Chrom
- Wylewka obrotowa, Możliwość ograniczenia kąta obrotu
- Standardowy aerator
- Dźwignia z otworem, Pojedyncza dźwignia/uchwyt, Symbole Ciepła/Zimna
- Możliwość ograniczenia na głowicy maksymalnej temperatury i przepływu
- Ceramiczna głowica \varnothing 40 mm do ustawiania przepływu i temperatury
- Elastyczne wężyki

Dane techniczne

Cechy przepływowe

Przepływ wody dla 300 kPa	0.21 l/s
Spadek ciśnienia dla przepływu (0.2 l/s)	270 kPa

Właściwości techniczne

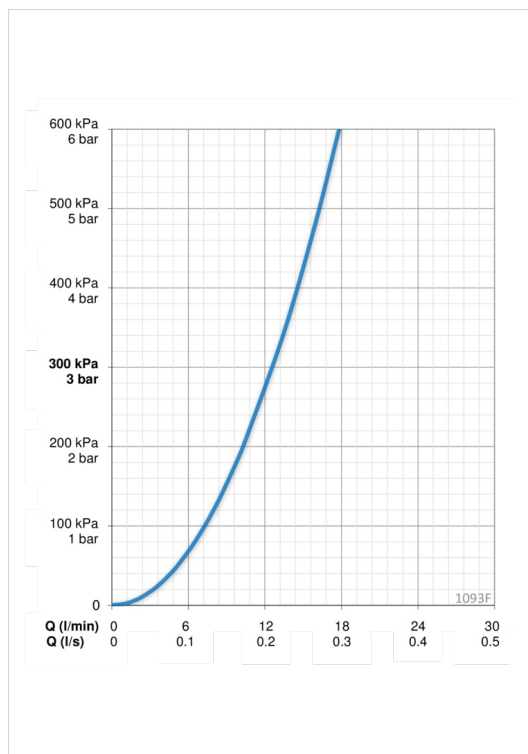
Woda ciepła zasilająca	max. +80°C
Ciśnienie robocze	50 - 1000 kPa
Materiał	brass

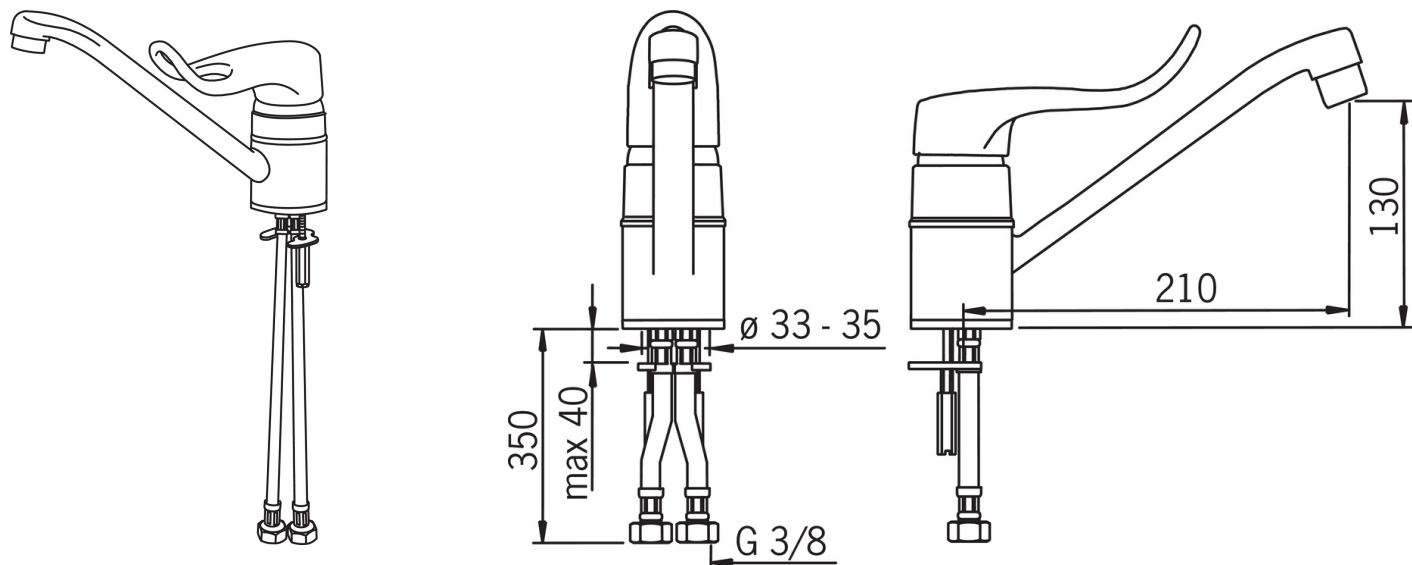
Przepisy prawne

EN standard	EN 817
Klasa głośności	I (ISO 3822)

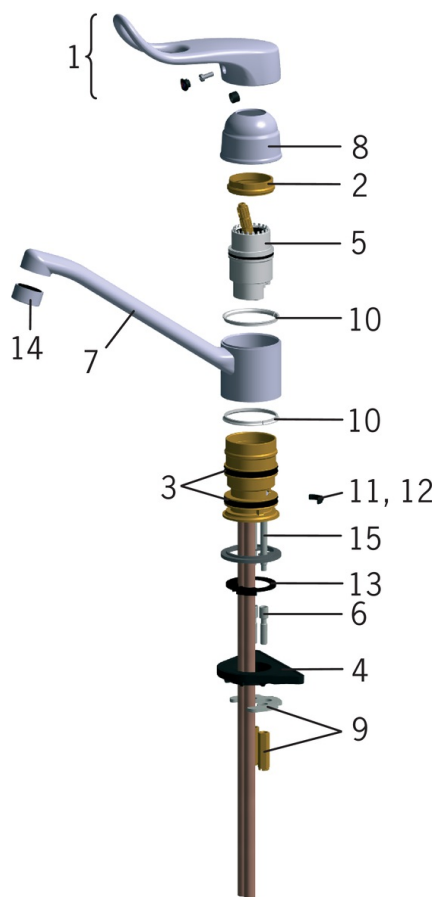
Certyfikaty i deklaracje

STF certyfikat	EUFI-RTH-00090-17
----------------	-------------------





Części zamienne



SP1093

Nazwa	Kod
01 Przedłużony uchwyt	159982
02 Nakrętka mocująca	158726
03 Zestaw "X"-uszczelnień	158735
04 Płyta mocująca, 100x60mm	158825
05 Moduł sterujący	158890
06 Zestaw przedłużający, M6	158893
07 Wylewka, L=210	159484V
08 Nasadka ochronna, 93-	158270
09 Podkładki mocujące z nakrętkami	158697
10 Pierścień kompensacyjny	159423/10
11 Błokada wylewki, 100°	159426/10
12 Błokada wylewki, 40°-80°	159430/10
13 Uszczelka	159434
14 Aerator, M24x1 STD HC B	232210
15 Śruba mocująca (10 szt), M6x65	158747/10