

EAN: 6414150080319  
[static.oras.com/6615C](https://static.oras.com/6615C)



Bezdotykowa, ścienna bateria umywalkowa z dźwignią regulacji temperatury. Zasilana baterią 3 V (AA 1,5 V Lithium x 2). Wylewka o długości 310 mm. Korpus podtynkowy Oras Bluebox (nr 2081 lub 2080) sprzedawany jest oddzielnie. Parametry mogą być zmienione za pomocą klucza magnetycznego, który jest dołączony do baterii.

Posiada znak budowlany „B”, atest PZH, deklarację zgodności.

- Miejsca publiczne
- Bezdotykowa, Element natynkowy, Zasilanie bateryjne
- Ścienna natynkowa
- Chrom
- PCA® - stałe natężenie przepływu niezależnie od zmian ciśnienia, Standardowy aerator
- Uchwyt regulacji temperatury
- Zawór mieszający z ręczną regulacją temperatury, Filtr(y) siatkowy(e), Zaworki zwrotne
- Sensor z autofokusem, Zawór solenoidalny, Jednostka sterująca, Sygnalizacja świetlna, Wskaźnik poziomu naładowania baterii
- Zmiana ustawienia oprogramowania (za pomocą klucza magnetycznego)
- Roundwallrosette

## Dane techniczne

### Cechy przepływowe

Natężenie przepływu przy 300 kPa (Z regulatorem przepływu) **0.08 l/s**

### Właściwości techniczne

Woda ciepła zasilająca **max. +70°C**  
Ciśnienie robocze **100 - 1000 kPa**  
Projection **310 mm**

### Ustawienia oprogramowania

Opóźnienie zamknięcia **3 s (1/2/3/4/5/6/7/8/9/10 s)**  
Automatyczne płukanie **off (off/6/12/18/24/30/36/48/60/72 h)**  
Cykl automatycznego płukania **30 s (30/60/90/120/180/240/300/360/480/600 s)**  
Max czas przepływu **60 s (10/30/60/90/120/150/180/210/240/300 s)**

### Cechy elektroniczne

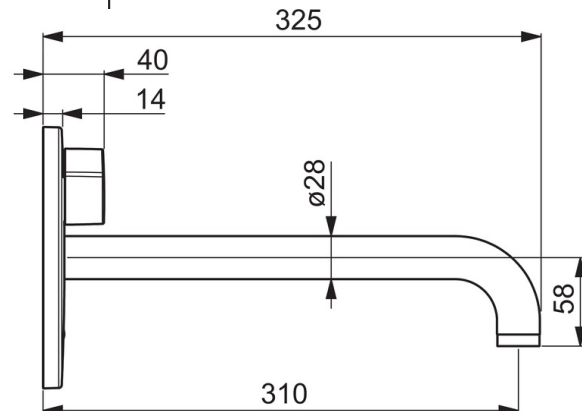
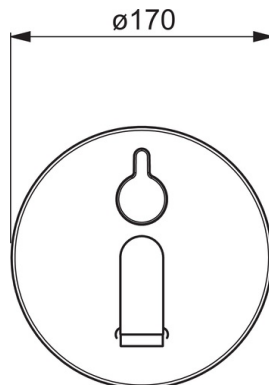
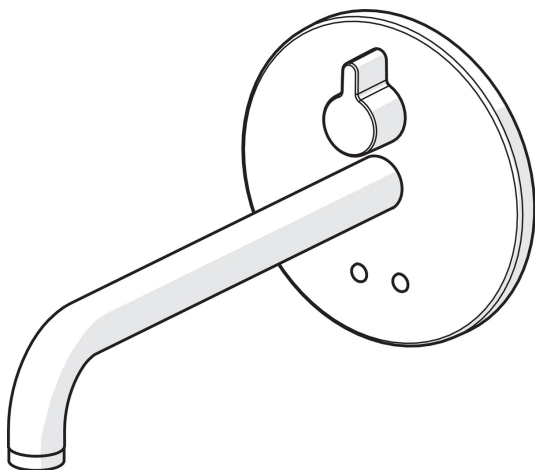
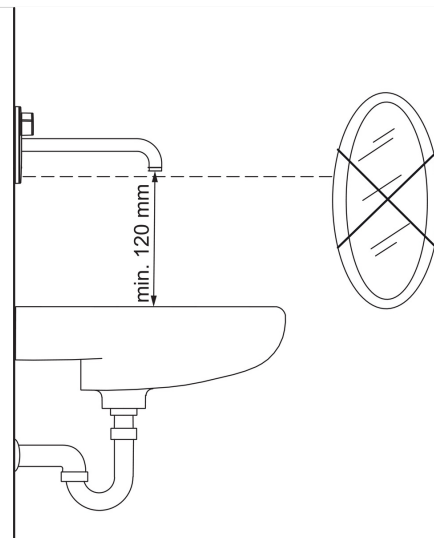
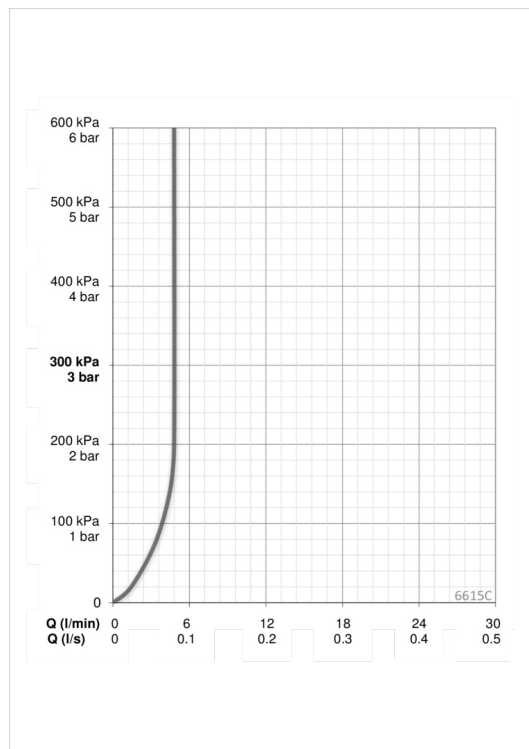
Bateria **AA 1.5 V Lithium x 2**

### Przepisy prawne

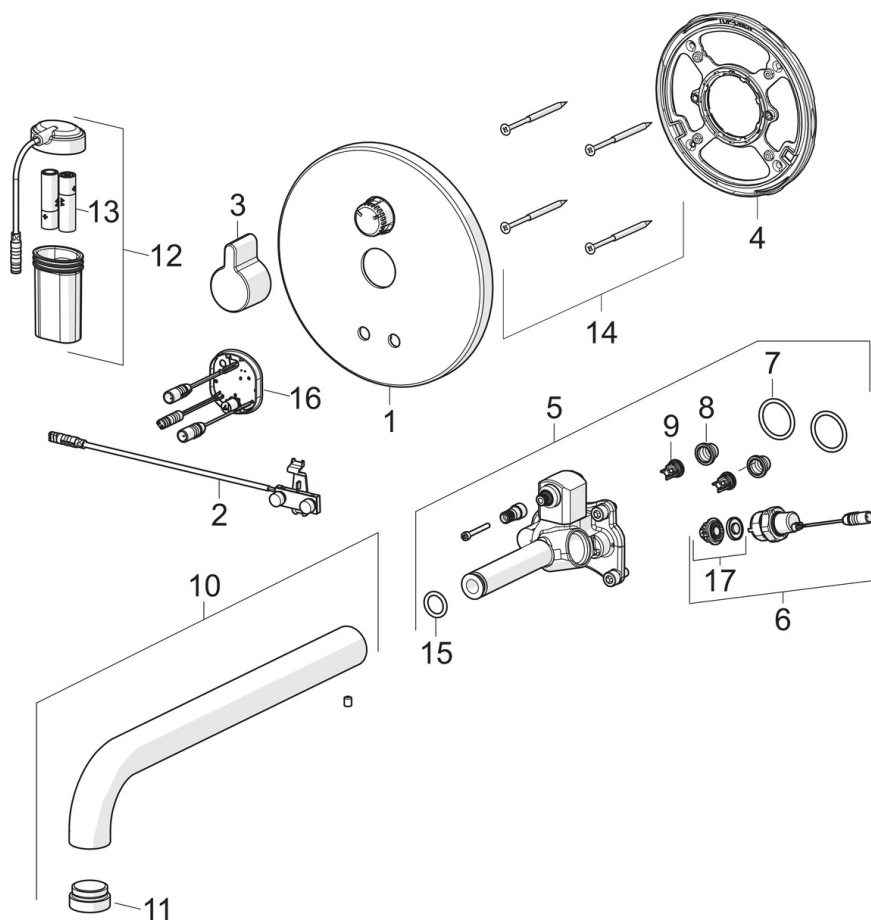
EMC Dyrektywa **C E 2014/30/EU**  
EN standard **EN 15091**  
Klasa bezpieczeństwa **IP 55**

### Certyfikaty i deklaracje

UN38.3 **UN38-3 Energizer L91**



## Części zamienne



### SP6615C

	Nazwa	Kod
01	Element natynkowy	602361V
02	Sensor Wycofane	1002780V
03	Uchwyt Wycofane	602024V
04	Element mocujący	602595V
05	Jednostka funkcjonalna	602612V
06	Zawór elektromagnetyczny	601307V
07	O-ring, 23.47x2.62	602649V
08	Filtry siatkowe	199257/2
09	Zawór zwrotny	601950V
10	Wylewka, L=310	602365V
11	Aerator, M24x1, -105	601166V
12	Skrzynka elektryczna	600617V
13	Bateria, 1.5 V AA Lithium	600599V
14	Śruba, M4.5x80 Wycofane	602652V
15	O-ring, d 13.1x2.62 Wycofane	438467/10
16	Jednostka sterująca, 3 V	1001504V
17	Membrana	601512V