

EAN: 6414150089602
static.oras.com/1839FG



Bateria kuchenna z wysoką wylewką i ceramicznym zaworem do zmywarki (Wł./Wył. - obrót 90°). Kąt obrotu wylewki jest ustawiony fabrycznie na 120° (może być ograniczony do 0°-60°). Dźwignia wyposażona jest w eko-przycisk wstępnie ograniczający strumień wypływającej wody. Ograniczenie można wyłączyć naciskając przycisk. Elastyczne wężyki przyłączeniowe.

- Kuchnia
- Jednouchwytowa, Zawór do zmywarki
- Montaż powierzchniowy
- Chrom
- Wylewka obrotowa, Możliwość ograniczenia kąta obrotu
- Standardowy aerator
- Mechaniczny zawór do zmywarki
- Pojedyncza dźwignia/uchwyt, Symbole Ciepła/Zimna, Funkcja Eco dla przepływu wody
- Możliwość ograniczenia na głowicy maksymalnej temperatury i przepływu
- Ceramiczna głowica \varnothing 40 mm do ustawiania przepływu i temperatury
- Elastyczne wężyki
- 3S-Installation

Dane techniczne

Cechy przepływowe

Natężenie przepływu przy 300 kPa w wersji Eko	0.146 l/s
Przepływ wody dla 300 kPa	0.27 l/s
Spadek ciśnienia dla przepływu (0.2 l/s)	170 kPa

Właściwości techniczne

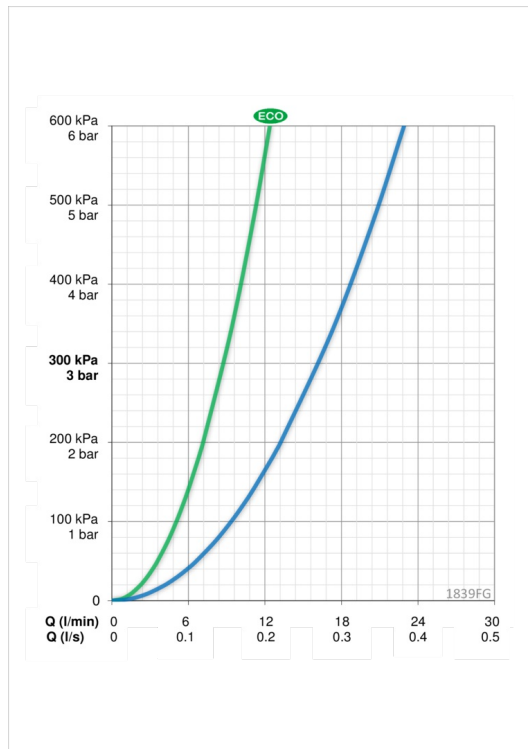
Woda ciepła zasilająca	max. +80°C
Ciśnienie robocze	50 - 1000 kPa
Wielkość przyłącza	G3/8
Projection	178 mm
Materiał	brass

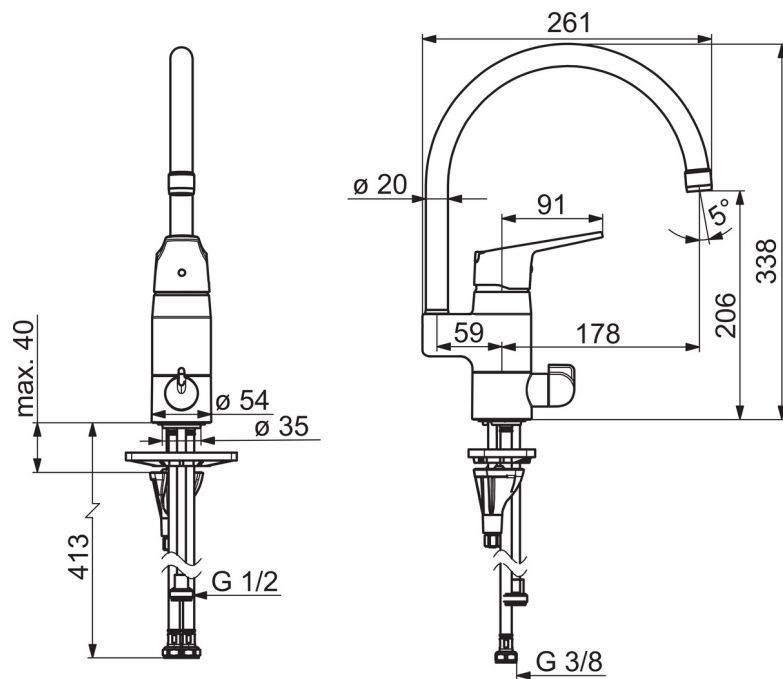
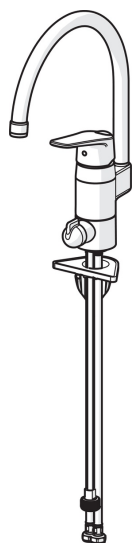
Przepisy prawne

EN standard	EN 817
Klasa głośności	I (ISO 3822)

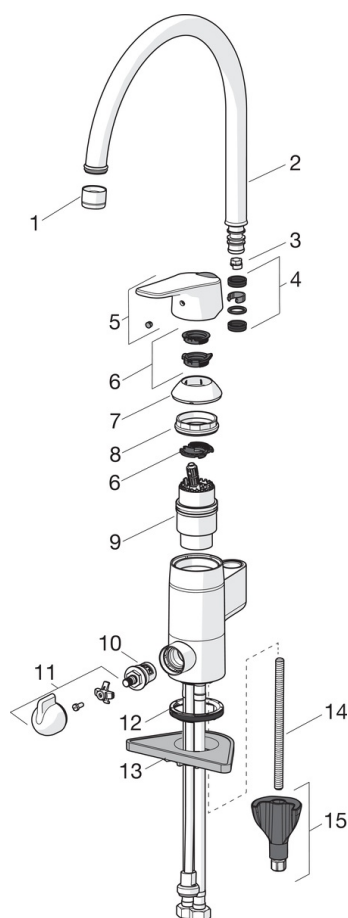
Certyfikaty i deklaracje

STF certyfikat	EUF129-20000935-TH1
----------------	----------------------------





Części zamienne



SP1839FG

Nazwa	Kod
01 Aerator, M22x1	232201
02 Wylewka	159695V
03 Blokada wylewki, 60° / 0°	159667/10
03 Blokada wylewki, 120°	159670/10
03 Blokada wylewki, 60° / 0°	159667V
04 Zestaw uszczelniający	159499
05 Dźwignia	1000935V
06 Ogranicznik	1004821V
07 Nasadka ochronna	602589V
08 Nakrętka mocująca	158726
09 Moduł sterujący	158890
10 Głowica , G1/2	602600V
11 Dźwignia zaworu pralkowego	1005697V
12 Uszczelka	1002371V
13 Płyta mocująca, 100x60mm	158825
14 Śruba mocująca, M8x1, L=130	1000780V
15 Zestaw mocujący	602610V