



Bezdotykowy panel prysznicowy z termostatem, zasilany 6 V baterią. Panel wykonany jest z aluminium i tworzywa sztucznego. Pojawienie się ręki w zasięgu sensora powoduje uruchomienie prysznica. Woda płynie tak długo, jak długo użytkownik przebywa pod natryskiem. Odejście spod prysznica powoduje automatyczne zamknięcie wypływu wody. Wyposażenie dodatkowe: mydelniczka (Oras nr 199880) i uchwyt (Oras nr 199881) są sprzedawane oddzielnie.

Posiada: znak budowlany „B”, atest PZH, deklarację zgodności.

- Miejsca publiczne
- Bezdotykowa, Zasilanie bateryjne, Termostaticzna
- Montaż ścienny natynkowy
- Aluminium/Chrom
- Uchwyt regulacji temperatury
- Zabezpieczenie przed poparzeniem 38° C
- Głowica termostaticzna do ustawiania temperatury, Filtr(y) siatkowy(e), Zaworki zwrotne
- Sensor z autofokusem, Zawór solenoidalny, Wskaźnik poziomu naładowania baterii
- Zmiana ustawienia oprogramowania (za pomocą klucza magnetycznego)

Dane techniczne

Cechy przepływowe

| | |
|--|------------------|
| Przepływ wody dla 300 kPa | 0.195 l/s |
| Natężenie przepływu przy 300 kPa (Z regulatorem przepływu) | 0.18 l/s |
| Spadek ciśnienia dla przepływu (0.2 l/s) | 300 kPa |

Właściwości techniczne

| | |
|------------------------------|-----------------------|
| DN rozmiar (normalny wymiar) | DN15 |
| Woda ciepła zasilająca | max. +70° C |
| Ciśnienie robocze | 100 - 1000 kPa |
| Wielkość przyłącza | G3/4 |
| Szerokość instalacji | CC150 |
| Materiał | Aluminium |

Ustawienia oprogramowania

| | |
|------------------------------|---------------------------------|
| Opóźnienie zamknięcia | 5 s |
| Automatyczne płukanie | off (off/24/48/72 h) |
| Cykl automatycznego płukania | 30 s |
| Max czas przepływu | 300 s (60/180/300/600 s) |
| Zasięg otwarcia | 0-5 cm |

Cechy elektroniczne

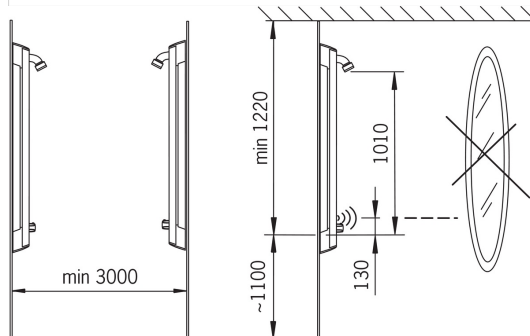
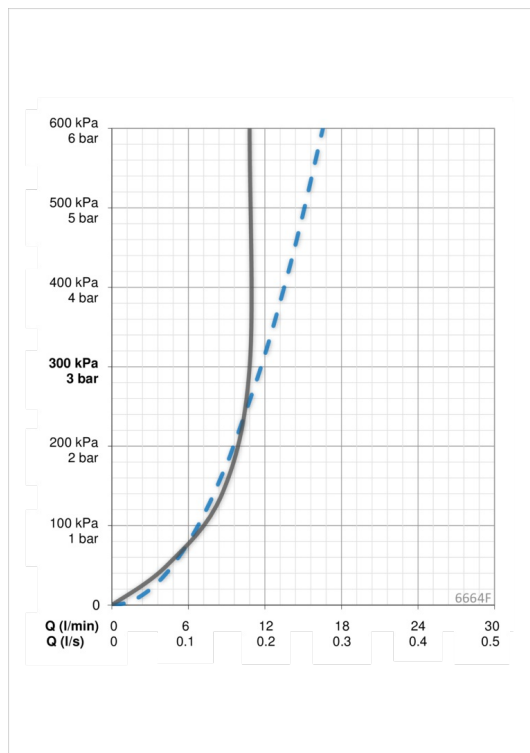
| | |
|---------|-------------------------|
| Bateria | Lithium 2CR5 6 V |
|---------|-------------------------|

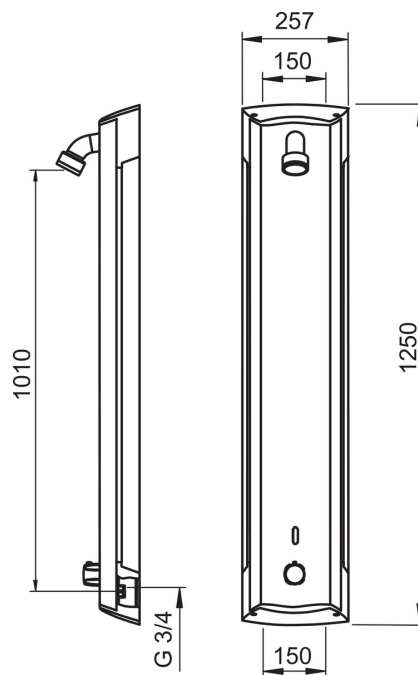
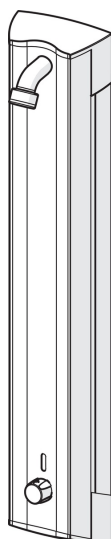
Przepisy prawne

| | |
|----------------------|---------------------------|
| EMC Dyrektywa | C E 2014/30/EU |
| EN standard | EN 1111 , EN 15091 |
| Klasa głośności | I (ISO 3822) |
| Klasa bezpieczeństwa | IP 55 |

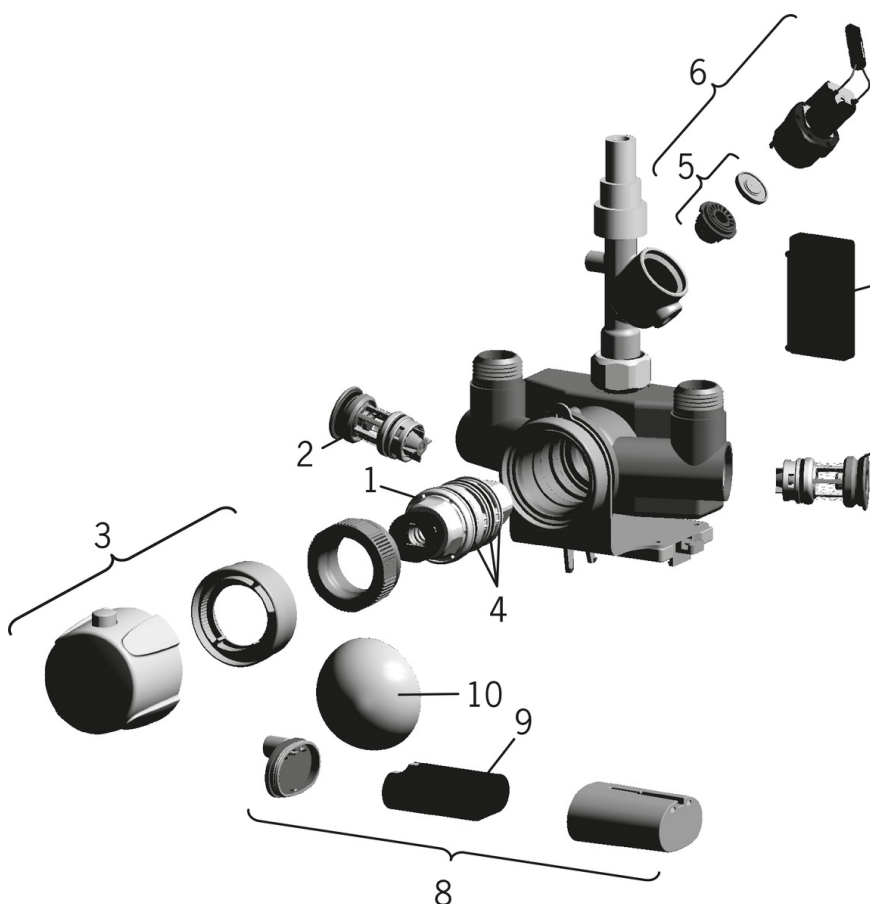
Certyfikaty i deklaracje

| | |
|----------------|---------------------------|
| STF certyfikat | VTT-RTH-00114-11 |
| UN38.3 | UN38-3 Maxell 2CR5 |





Części zamienne



SP6664F

| Nazwa | Kod |
|---|---------|
| 01 Termostat - wkład | 178780V |
| 02 Filtr siatkowy/zawór zwrotny | 178295 |
| 03 Pokrętło regulacji temperatury | 178794V |
| 04 Oring-zestaw | 178796V |
| 05 Pierścień membrany | 199205V |
| 06 Zawór solenoidalny | 199206V |
| 07 Sensor, 6 V | 600202V |
| 08 Skrzynka elektryczna | 199417V |
| 09 Bateria litowa, 2CR5 6 V | 198330 |
| 10 Zabezpieczenie wandaloodporne termostatu | 199276V |