

EAN: 6414150075551
static.oras.com/8720F



Kuchenna z obrotową wylewką i aeratorem. Baterię uruchamia się delikatnym przyciśnięciem górnej powierzchni wylewki, po czym woda wypływa przez 6 sek. (Ustawienie fabryczne). Po jednosekundowym naciśnięciu baterii, uruchamia się ona na jedną minutę. Przyciskając górną powierzchnię baterii przez 4 sekundy przechodzi ona w tryb uśpienia na 20 sekund – umożliwiając w tym czasie wyczyszczenie baterii. Łatwy w użyciu uchwyt do regulacji temperatury, który działa również jako regulator przepływu. Przy jego użyciu można również uruchomić baterię, co pozwala uzyskać przepływ ciepłej lub zimnej wody bez funkcji automatycznego wyłączania. W tym przypadku bateria zamknie się automatycznie po 5 minutach, o ile wcześniej nie zostanie wyłączona manualnie. Zasilanie elektryczne z transformatora 230/12 V. Projekt: Rodrigo Torres.

F = elastyczne wężyki podłączeniowe

- Kuchnia
- Elektroniczny sensor dotykowy, Zasilacz w komplecie
- Montaż powierzchniowy
- Chrom/Biały
- Wylewka obrotowa, Możliwość ograniczenia kąta obrotu
- Standardowy aerator
- Uchwyt regulacji temperatury
- Zawór solenoidalny, Jednostka sterująca, Zasilanie prądem, Sygnalizacja świetlna
- Elastyczne wężyki
- Zmiana ustawienia oprogramowania (za pomocą klucza magnetycznego)

Dane techniczne

Cechy przepływowe

Przepływ wody dla 300 kPa	0.14 l/s
Spadek ciśnienia dla przepływu (0.1 l/s)	155 kPa

Właściwości techniczne

Woda ciepła zasilająca	max. +70°C
Ciśnienie robocze	100 - 1000 kPa
Wielkość przyłącza	G3/8
Projection	200 mm
Materiał	brass

Ustawienia oprogramowania

Automatyczne płukanie	off (off/12/24/48/72 h)
Cykl automatycznego płukania	30 s (10-600 s)
Max czas przepływu	6 s (4-60 s) / 60 s (30-600 s)

Cechy elektroniczne

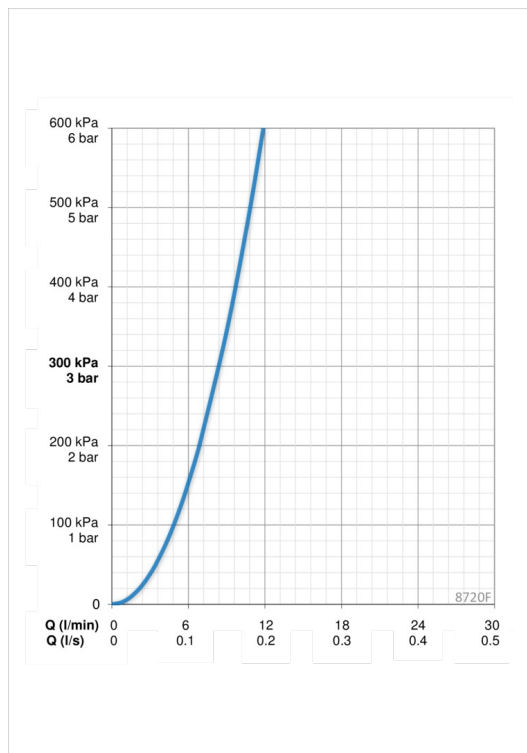
Podłączenie elektryczne	230 / 12 V
-------------------------	------------

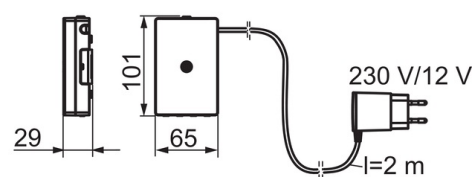
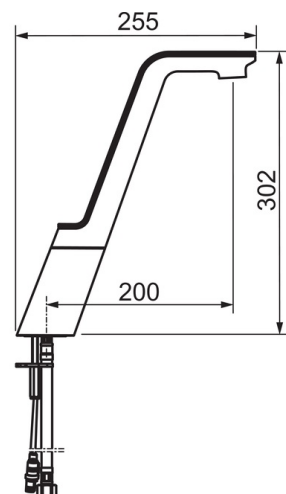
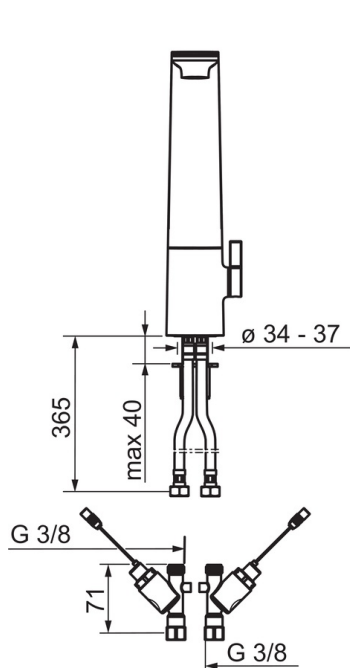
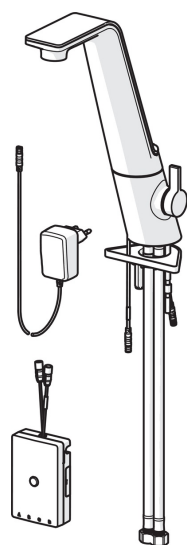
Przepisy prawne

EMC Dyrektywa	C E 2014/30/EU
EN standard	EN 15091
Klasa głośności	I (ISO 3822) Oras lab.
Klasa bezpieczeństwa	IP 44

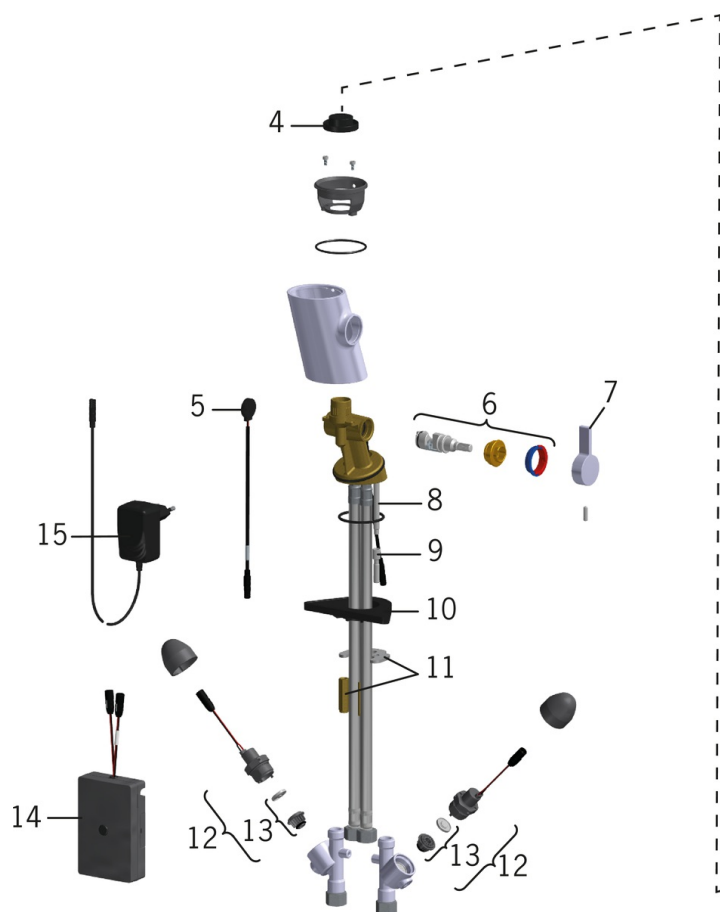
Certyfikaty i deklaracje

KIWA SE	1587
---------	------





Części zamienne



SP8720F

Nazwa	Kod
01 Pokrywa	601792V
02 Aerator z kluczem, M24x1 STD CC S	601287V
03 Pierścienie ślizgowe do wylewki	601751V
04 Błokada wylewki Wycofane	601749V
05 Obudowa elektroniczna	601790V
06 Regulator temperatury	601752V
07 Dźwignia	601753V
08 Śruba mocująca (10 szt), M6x65	158747/10
09 Zestaw przedłużający, M6	158893
10 Płyta mocująca, 100x60mm	158825
11 Podkładki mocujące z nakrętkami	158697
12 Zawór trzpienia, 3 V	601884V-F
13 Membrana	601512V
14 Jednostka sterująca	602292V
15 Zasilacz, 230/12 V, 500 mA	199500