

EAN: 6414150078552
static.oras.com/1004F



Bateria umywalkowa. Posiada aerator napowietrzający strumień wody oraz zawór spustowy. Solidna dźwignia daje szerokie możliwości zastosowania wszystkim użytkownikom i we wszystkich sytuacjach. Posiada głowicę sterującą ceramiczną, ograniczenie max. temperatury i strumienia wody.

F - elastyczne wężyki podłączeniowe

Posiada znak budowlany "B", atest PZH, deklarację zgodności.

- Umywalka
- Jednouchwytowa
- Montaż powierzchniowy
- Chrom
- Stała wylewka
- Standardowy aerator
- Pojedyncza dźwignia/uchwyt, Symbole Ciepła/Zimna
- Zawór spustowy dźwigniowy
- Możliwość ograniczenia na głowicy maksymalnej temperatury i przepływu
- Ceramiczna głowica ϕ 40 mm do ustawiania przepływu i temperatury
- Elastyczne wężyki
- 3S-Installation

Dane techniczne

Cechy przepływowe

Przepływ wody dla 300 kPa	0.18 l/s
Spadek ciśnienia dla przepływu (0.1 l/s)	95 kPa

Właściwości techniczne

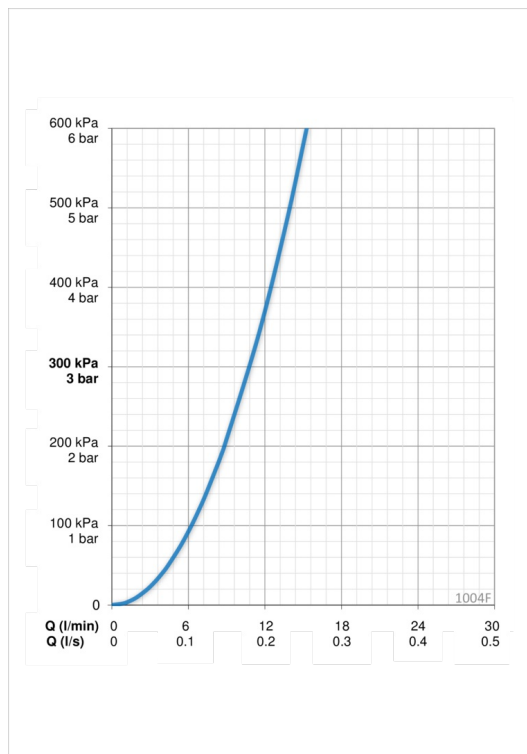
Woda ciepła zasilająca	max. +80°C
Ciśnienie robocze	50 - 1000 kPa
Wielkość przyłącza	G3/8
Projection	107 mm
Material	brass

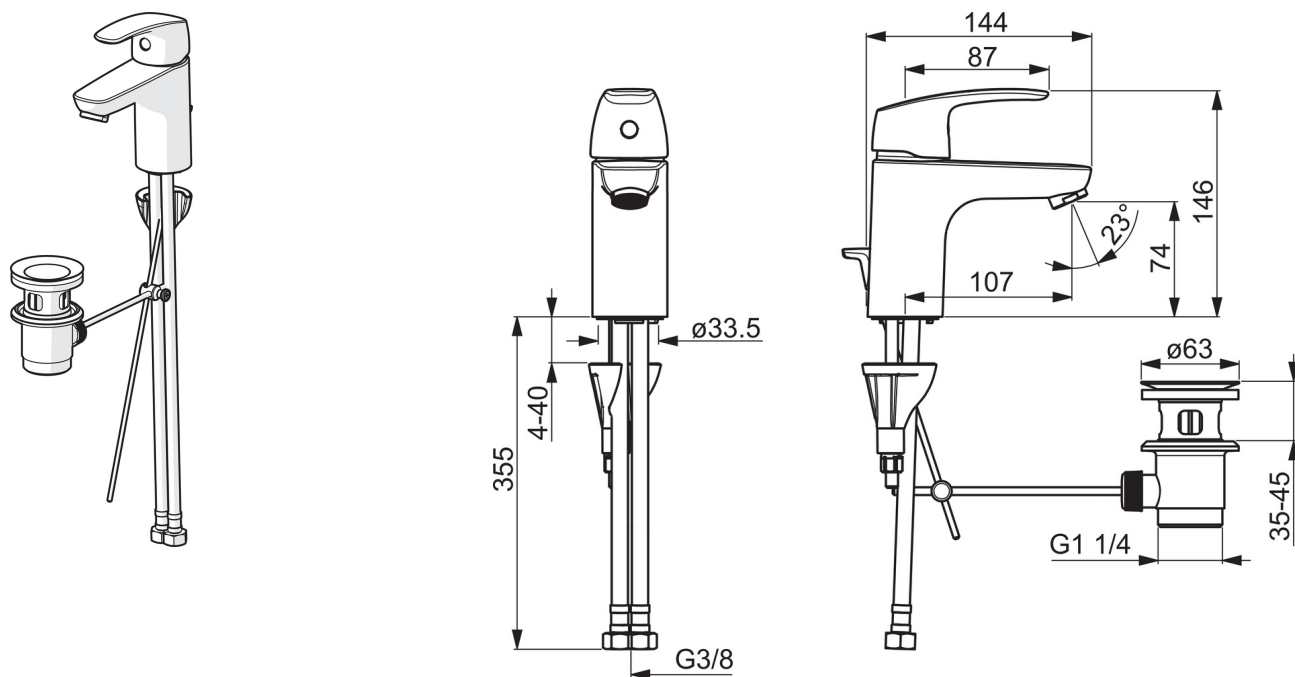
Przepisy prawne

EN standard	EN 817
Klasa głośności	I (ISO 3822) Oras lab.

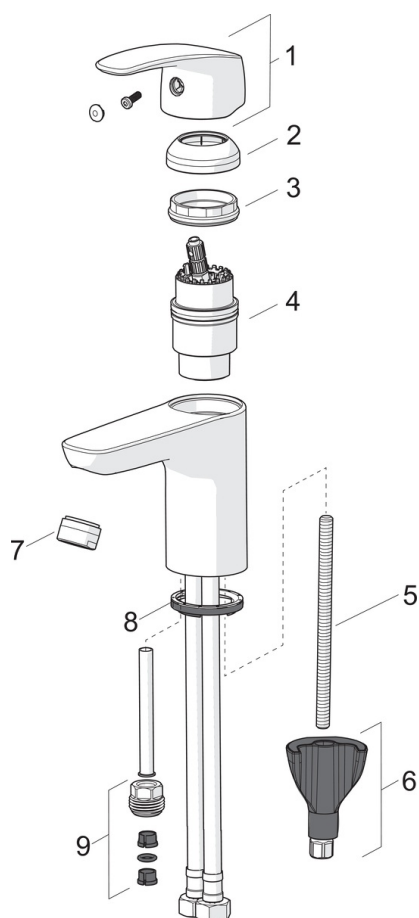
Certyfikaty i deklaracje

KIWA SE	1490
---------	-------------



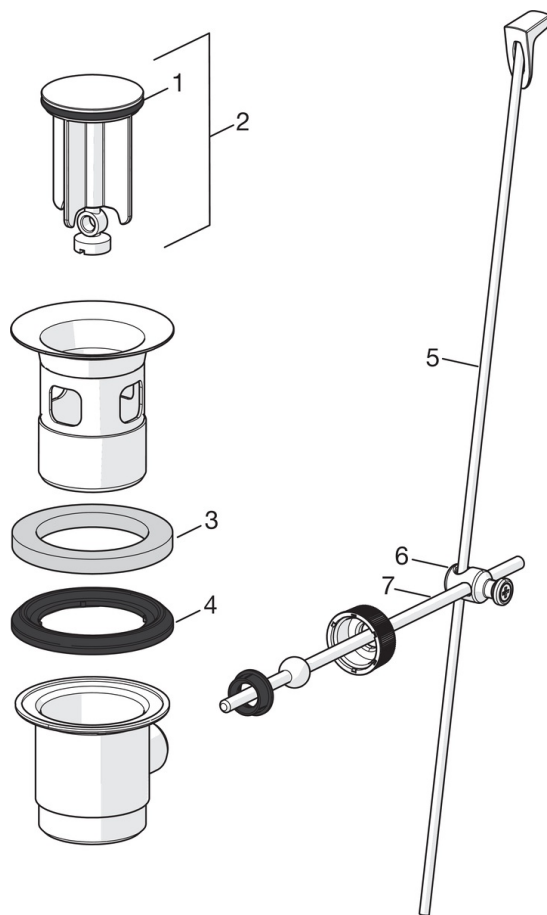


Części zamienne



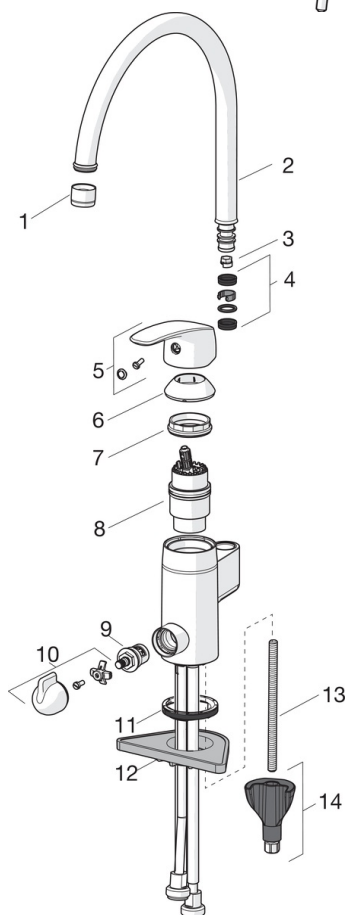
SP1012F

Nazwa	Kod
01 Dźwignia	602502V
02 Nasadka ochronna	1000664V
03 Nakrętka mocująca	158726
04 Moduł sterujący	158890
04 Moduł sterujący, Green building	600979V
05 Śruba mocująca, M8x1, L=130	1000780V
06 Zestaw mocujący	602610V
07 Aerator, M24x1 STD HC A	232211
07 Aerator, M24x1, -105	601166V
07 Aerator, M24x1, -104	601434V
08 Uszczelka	1002371V
09 Łącznik	159684



SP0034

	Nazwa	Kod
01	O-ring, 32.7x3	559522/10
02	Korek spustu	559506
03	Uszczelka komórkowa tworzywa sztucznego (10 szt), 60/40x5	559603/10
04	Uszczelka kształtowa, D60xD44	559536
05	Dźwignia spustu, L=380	559529
05	Dźwignia spustu, Safira	1000681V
05	Dźwignia spustu, L=400	559590
05	Dźwignia spustu, Ventura	559595V
05	Dźwignia spustu Satyna Wycofane	159008V-60
05	Dźwignia spustu, Vienda	159008V
06	Złącze	559523
07	Dźwignia spustu	559591



SP1034

	Nazwa	Kod
01	Aerator, M22x1	232201
02	Wylewka	159695V
03	Blokada wylewki, 60°/0°	159667/10
03	Blokada wylewki, 60°/0°	159667V
03	Blokada wylewki, 120°	159670/10
04	Zestaw uszczelniający	159499
05	Dźwignia	602502V
06	Nasadka ochronna	602589V
07	Nakrętka mocująca	158726
08	Moduł sterujący	158890
09	Głowica , G1/2	602600V
10	Dźwignia zaworu pralkowego	1005697V
11	Uszczelka	1002371V
12	Płyta mocująca, 100x60mm	158825
13	Śruba mocująca, M8x1, L=130	1000780V
14	Zestaw mocujący	602610V