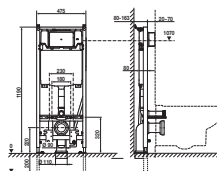


STELAŻE PODTYNKOWE

DUPLO WC ONE SMART - Stelaż podtynkowy do toalet myjących

RYSUNKI TECHNICZNE



INFORMACJE O PRODUKCIE

Stelaż podtynkowy do toalet myjących podwieszanych, do zabudowy lekkiej. Zbiornik z mechanizmem dwudzielnego spłukiwania 6/3, 4,5/3 lub 4/2l. Minimalna głębokość zabudowy: 125 mm. Możliwość ultrapiaskowej zabudowy - 80 mm, przy częściowym wpuszczeniu rury odpływowej w ścianę. Kolanko odpływowe DN90/DN100 w komplecie. Do kompletowania z przyciskami z oferty DUPLO ONE.

Głębokość zbiornika (mm): 80

Kolano przyłączeniowe: DN100 (110 mm), DN90 (90 mm)

Minimalna głębokość mocowania (mm): 107

Pozycja wlotu wody: Top

Przeznaczenie: Miska WC podwieszana

Umieszczenie przycisku: Przód

Ustawienie rodzaju spłukiwania: Spłukiwanie 3/6 litra

Zakres ciśnienia dynamicznego: 0,1 - 10 Bar



Rodzaj splukiwania

Rodzaj splukiwania: Splukiwanie 2/4 litry

Rodzaj splukiwania

Rodzaj splukiwania: Splukiwanie 3/4.5
litrów

Rodzaj splukiwania

Rodzaj splukiwania: Splukiwanie 3/6 litra

PASUJE DO



**In-Wash® - toaleta myjąca
podwieszana Rimless,
zasilanie 230V**

803060...1



**PL4 ONE - Przycisk
podwójny**

89019800.



**PL3 PRO ONE - Przycisk
pojedynczy
wandaloodporny inox**

890197104



**PL3 PRO ONE - Przycisk
podwójny wandaloodporny
inox**

890197004



**PL2 ONE - Przycisk
podwójny**

89019600.



**PL1 ONE - Przycisk
podwójny**

89019500.



**PL10 ONE - Przycisk
podwójny wandaloodporny
inox**

890189304



**PL10 ONE - Przycisk
podwójny matowy**

89018920.



**PL10 ONE - Przycisk
podwójny**

89018900.



**PL7 ONE -Przycisk
podwójny szkło tworzywo**

89018830.



**PL7 ONE -Przycisk
podwójny matowy**

89018820.



**EP2 ONE - Przycisk
elektroniczny biały**

890104009



EP1 ONE - Przycisk
elektroniczny czarny

890104008



PL3-E ONE - przycisk
elektroniczny antywandal

890097500

Stelaże podtynkowe

Stelaże podtynkowe In-Wall Systems łączą w sobie wydajność i technologię, zapewniając najlepsze rezultaty.



INSTRUKCJE I KARTY KATALOGOWE



[Instrukcja montażu](#)