

EAN: 6414150083082
static.oras.com/7590U-15



Termostatyczny system natryskowy z dużą głowicą natrysku i rączką natrysku. Przestronna półka wykonana z bezpiecznego szkła. Łatwe w obsłudze pokrętki sterujące oraz przełącznik. Ogranicznik temperatury znajduje się w pokrętkle. Rączka natrysku Oras Hydractiva z 3 strumieniami: Sensitive (szerokim i delikatnym), Intense (silnym) i Pulse (masaż), uchwyt ścienny w komplecie. Głowica natrysku o wymiarach: 360 mm x 220 mm. Bateria wyposażona jest w mimośrod, filtry siatkowe i zawory zwrotne.

Posiada znak budowlany „B”, atest PZH, deklarację zgodności.

- Rozwiązania natryskowe
- Termostatyczna
- Montaż ścienny natynkowy
- Chrom/Szary
- Uchwyt regulacji temperatury, Uchwyt regulacji strumienia
- Przełącznik obrotowy, Zintegrowany przełącznik/ kontrola wypływu wody
- Rączka natrysku, Uchwyt natrysku, Wąż natrysku (1750 mm), Głowica natrysku, Obrotowe połączenie przegubu kulowego
- Pulsujący, Silny, Delikatny
- Zabezpieczenie przed poparzeniem 38° C, Obudowa minimalizująca przewodzenie ciepła
- Głowica termostatyczna do ustawiania temperatury, Zaworki zwrotne
- Mimośrody z zaworami kulowymi, Tłumik(i) szumów
- Bezpieczne szkło

Dane techniczne

Cechy przepływowe

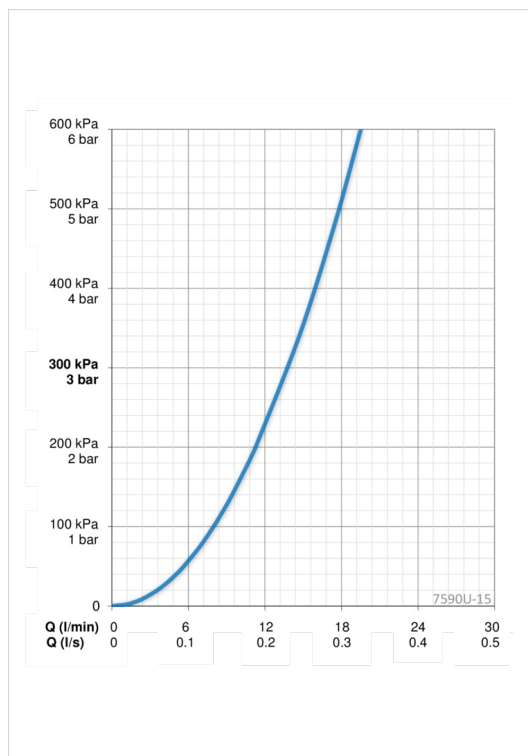
Przepływ wody dla 300 kPa	0.23 l/s
Spadek ciśnienia dla przepływu (0.2 l/s)	210 kPa

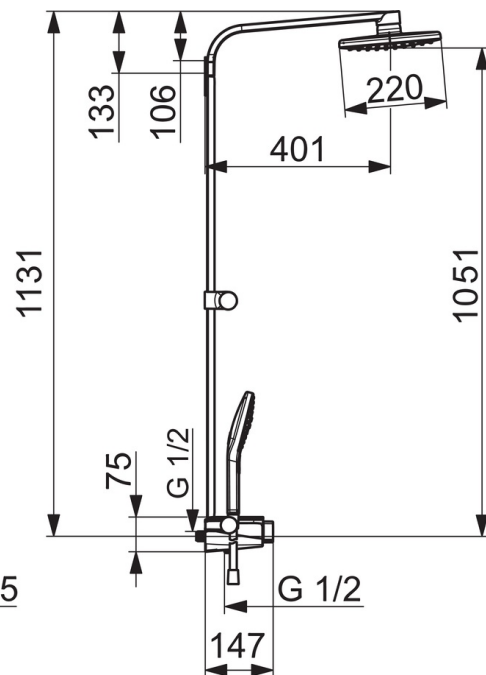
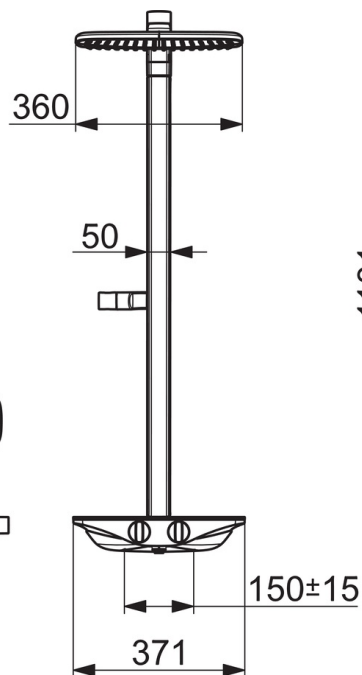
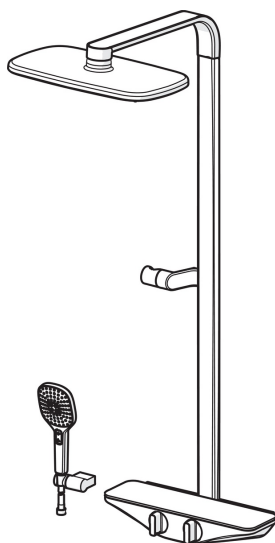
Właściwości techniczne

Woda ciepła zasilająca	max. +80° C
Ciśnienie robocze	100 - 1000 kPa
Wielkość przyłącza	G1/2
Szerokość instalacji	CC150± 15 mm
Materiał	brass

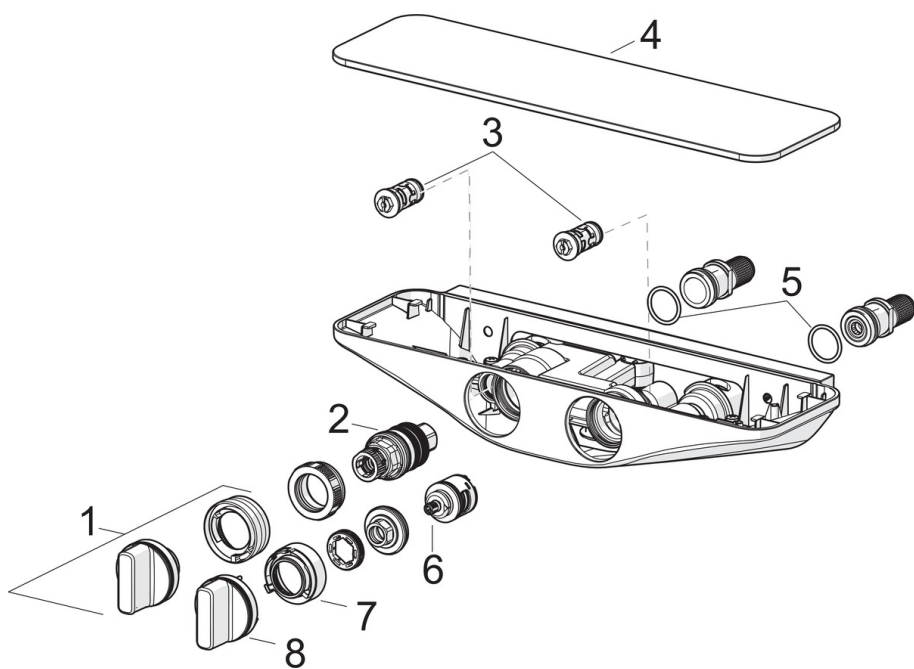
Przepisy prawne

EN standard	EN 1111, EN 1112, EN 1113
Klasa głośności	I (ISO 3822) Oras lab.





Części zamienne



SP7590U-15

Nazwa	Kod
01 Pokrętko regulacji temperatury Wycofane	1000791V
02 Termostat - wkład	178780V
03 Filtr siatkowy/zawór zwrotny, (9/2018-)	1004950V
03 Filtr siatkowy/zawór zwrotny	602346V
04 Element natynkowy Szary	1003059V
05 O-ring, 25.07x2.62	602674V
06 Przełącznik/wkład	198282V
07 Regulator przepływu Wycofane	1000699V
08 Uchwyt regulacji strumienia Wycofane	1000716V