

EAN: 6414150081866
static.oras.com/2097



Oras Bluebox element natynkowy do termostatycznej baterii natryskowej z uchwytem regulującym strumień i temperaturę wody. Zawiera jednostkę funkcyjną i kwadratowy element natynkowy. Pasuje do korpusów Oras nr 2080 i 2081.

Posiada znak budowlany "B", atest PZH, deklarację zgodności.

- Rozwiązania natryskowe
- Element natynkowy, Termostatyczna
- Ścienne natynkowa
- Chrom
- Uchwyt regulacji temperatury, Uchwyt regulacji strumienia
- Głowica ceramiczna do ustawiania przepływu, Głowica termostatyczna do ustawiania temperatury, Zaworki zwrotne
- Squarewallrosette

Dane techniczne

Cechy przepływowe

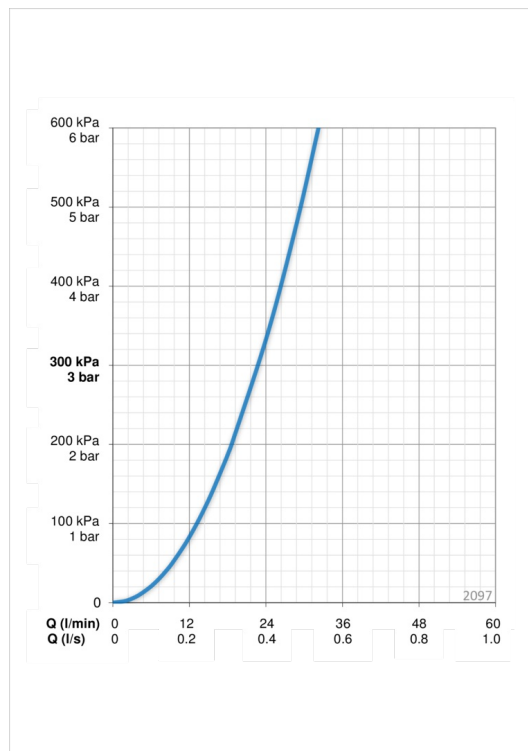
Przepływ wody dla 300 kPa **0.38 l/s**

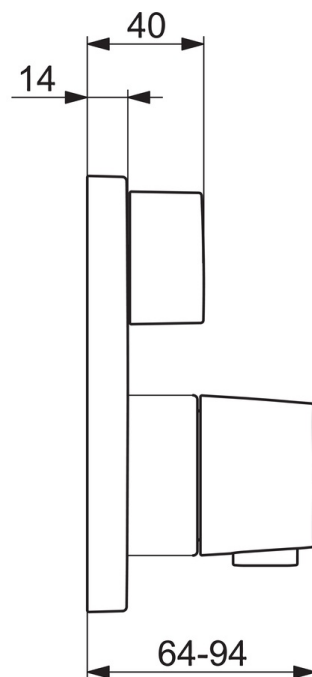
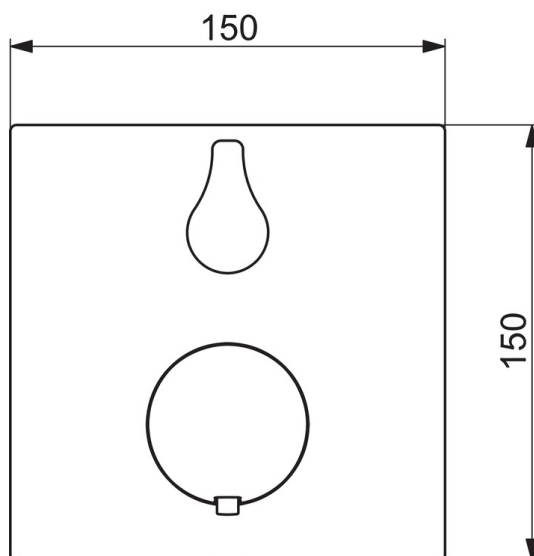
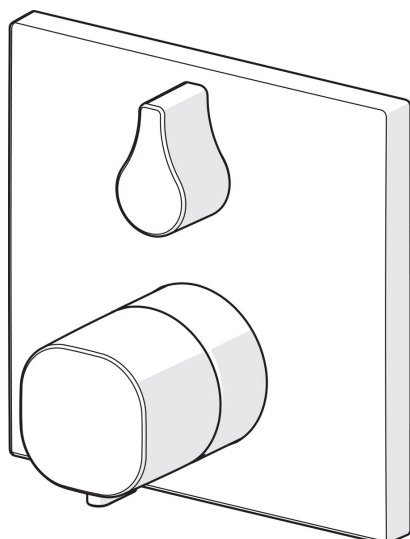
Właściwości techniczne

Woda ciepła zasilająca **max. +80°C**
 Ciśnienie robocze **100 - 1000 kPa**

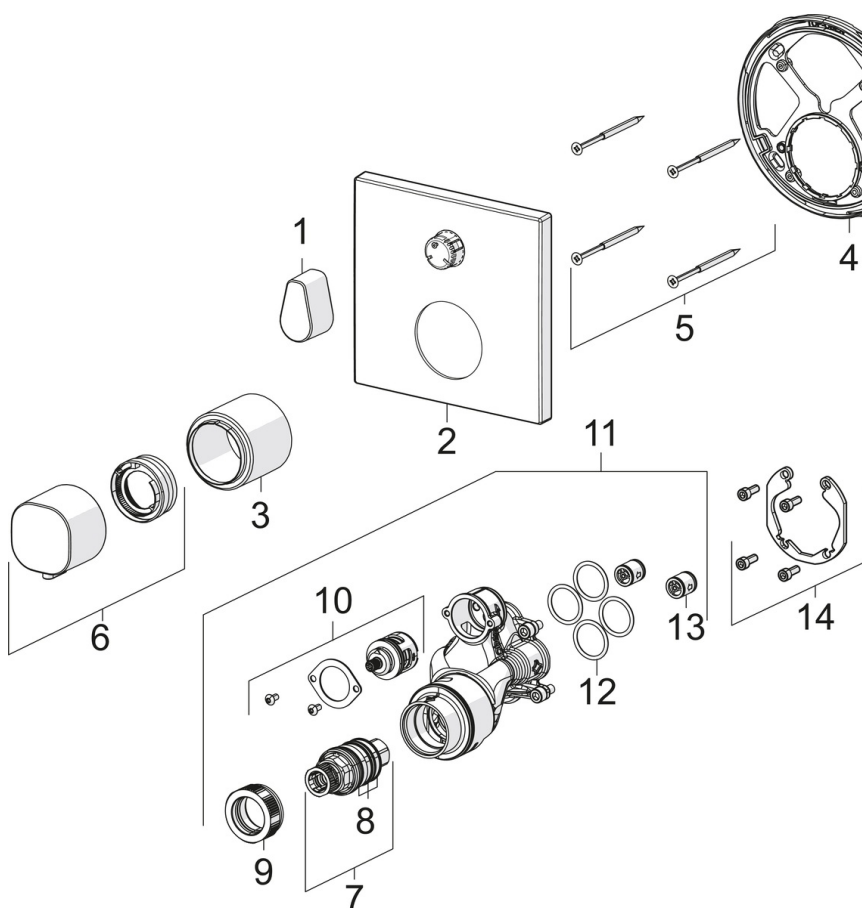
Przepisy prawne

Klasa głośności **I (ISO 3822)**





Części zamienne



SP2097

Nazwa	Kod
01 Uchwyt regulacji strumienia	1002599V
02 Pokrywa Wycofane	602667V
03 Rozeta trzyczęściowa Wycofane	602664V
04 Element mocujący Wycofane	602655V
05 Śruba, M4.5x80 Wycofane	602652V
06 Pokrętło regulacji temperatury Wycofane	602012V
07 Termostat - wkład	178780V
08 Oring-zestaw	178796V
09 Nakrętka mocująca, M36x1.5, SW38 Wycofane	178706V
10 Przetątnik/wkład	198282V
11 Jednostka funkcjonalna	602665V
11 Jednostka funkcjonalna Wycofane	602666V
12 O-ring, 23.47x2.62	602649V
13 Zawór zwrotny	601989V
14 Zestaw montażowy	602646V