



- Kuchnia
- Jednouchwytowa
- Montaż powierzchniowy
- Chrom
- Wylewka obrotowa, Możliwość ograniczenia kąta obrotu, Z rury profilowanej
- Standardowy aerator
- Pojedyncza dźwignia/uchwyt, Symbole Ciepła/Zimna
- Możliwość ograniczenia na głowicy maksymalnej temperatury i przepływu
- Ceramiczna głowica  $\varnothing 40$  mm do ustawiania przepływu i temperatury
- Elastyczne wężyki
- Mosiądz niskokorozyjny, 3S-Installation

## Dane techniczne

### Cechy przepływowe

Przepływ wody dla 300 kPa	<b>0.25 l/s</b>
Spadek ciśnienia dla przepływu (0.2 l/s)	<b>195 kPa</b>

### Właściwości techniczne

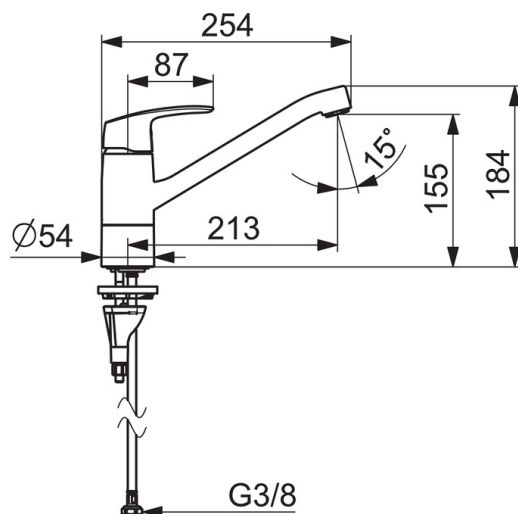
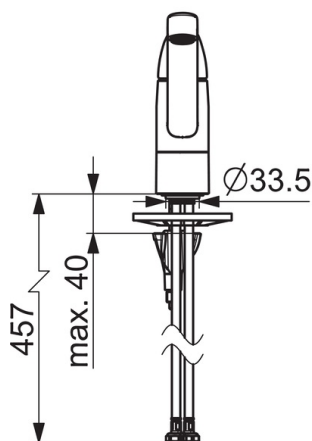
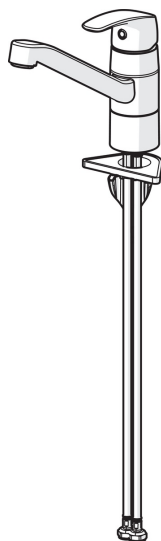
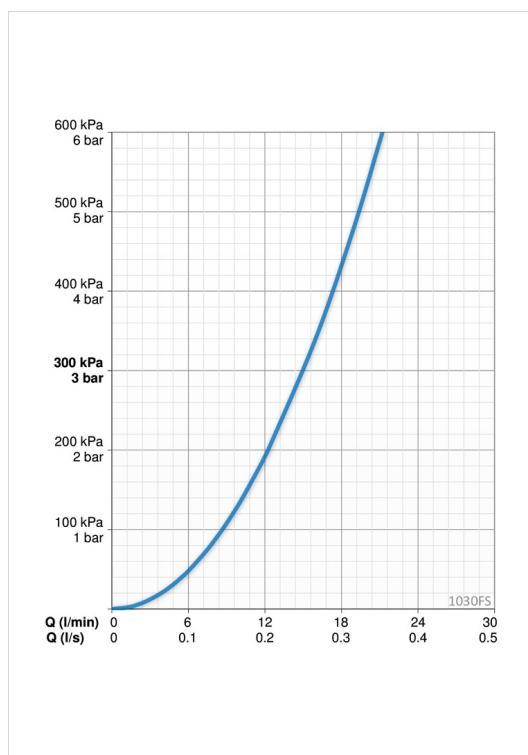
Woda ciepła zasilająca	<b>max. +80°C</b>
Ciśnienie robocze	<b>50 - 1000 kPa</b>
Wielkość przyłącza	<b>G3/8</b>
Projection	<b>213 mm</b>
Materiał	<b>brass</b>

### Przepisy prawne

EN standard	<b>EN 817</b>
Klasa głośności	<b>I (ISO 3822) Oras lab.</b>

### Certyfikaty i deklaracje

KIWA SE	<b>1491</b>
---------	-------------





	Nazwa	Kod
01	Dźwignia	602502V
02	Nasadka ochronna	602589V
03	Nakrętka mocująca	158726
04	Moduł sterujący	158890
04	Moduł sterujący, Green building	600979V
05	Wylewka, L=210	1005585V
06	Blokada wylewki, 40°-80°	1002207/10
06	Blokada wylewki, 120°	1001406/10
07	Śruba mocująca, M8x1, L=130	1000780V
08	Zestaw mocujący	602610V
09	Aerator, M24x1, -105	601166V
09	Aerator, M24x1 STD HC B	232210
09	Aerator, M24x1, -104	601434V
10	Pierścień kompensacyjny	601097/10
11	Zestaw "X"-uszczelnień	158735
12	Pierścień kompensacyjny	159423/10
13	Uszczelka	1002371V
14	Płyta mocująca, 100x60mm	158825