

EAN: 6414150072949
static.oras.com/6664FTX



Bezdotykowy panel prysznicowy z termostatem. Panel zasilany jest 12 V prądem elektrycznym z oddzielnego transformatora (np. Magistrala Oras nr 199501 lub 199502). Panel wykonany jest z aluminium i tworzywa sztucznego. Pojawienie się ręki w zasięgu sensora powoduje uruchomienie prysznica. Woda płynie tak długo, jak długo użytkownik przebywa pod natryskiem. Odejście spod prysznica powoduje automatyczne zamknięcie wypływu wody. Wyposażenie dodatkowe: mydelniczka (Oras nr 199880) i uchwyt (Oras nr 199881) są sprzedawane oddzielnie.

Posiada: znak budowlany „B”, atest PZH, deklarację zgodności.

- Miejsca publiczne
- Bezdotykowa, Zasilanie zewnętrzne, Termostatyczna
- Montaż ścienny natynkowy
- Aluminium/Chrom
- Uchwyt regulacji temperatury
- Zabezpieczenie przed poparzeniem 38° C
- Głowica termostaticzna do ustawiania temperatury, Filtr(y) siatkowy(e), Zaworki zwrotne
- Sensor z autofokusem, Zawór solenoidalny
- Zmiana ustawienia oprogramowania (za pomocą klucza magnetycznego)
- współpracuje z magistralą Oras nr 199501 lub 199502

Dane techniczne

Cechy przepływowe

Przepływ wody dla 300 kPa	0.195 l/s
Natężenie przepływu przy 300 kPa (Z regulatorem przepływu)	0.18 l/s
Spadek ciśnienia dla przepływu (0.2 l/s)	300 kPa

Właściwości techniczne

Woda ciepła zasilająca	max. +70° C
Ciśnienie robocze	100 - 1000 kPa
Wielkość przyłącza	G3/4
Szerokość instalacji	CC150
Materiał	Aluminium

Ustawienia oprogramowania

Opóźnienie zamknięcia	5 s
Max czas przepływu	5 min
Zasięg otwarcia	0-5 cm

Cechy elektroniczne

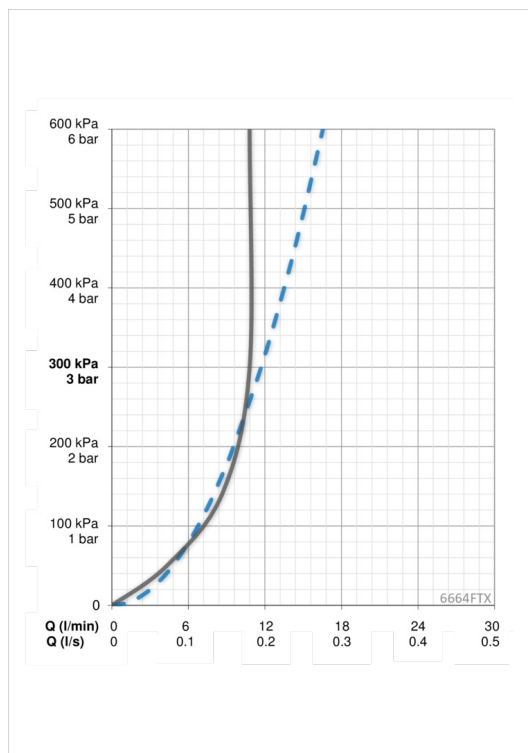
Podłączenie elektryczne	12 V
-------------------------	-------------

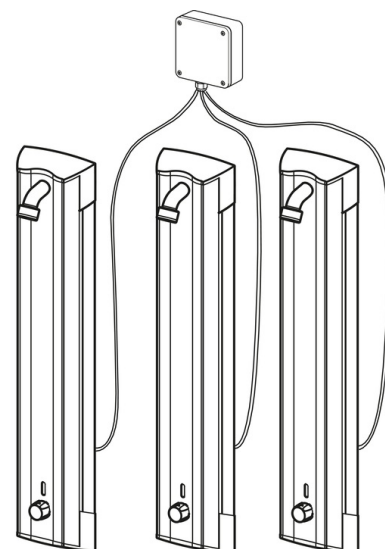
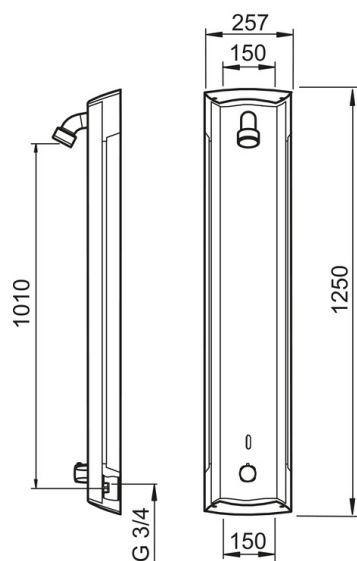
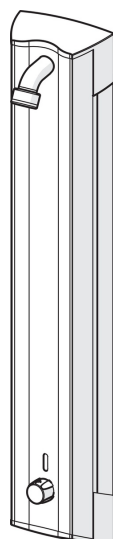
Przepisy prawne

EMC Dyrektywa	C E 2014/30/EU
EN standard	EN 1111 , EN 15091
Klasa głośności	I (ISO 3822)
Klasa bezpieczeństwa	IP 55

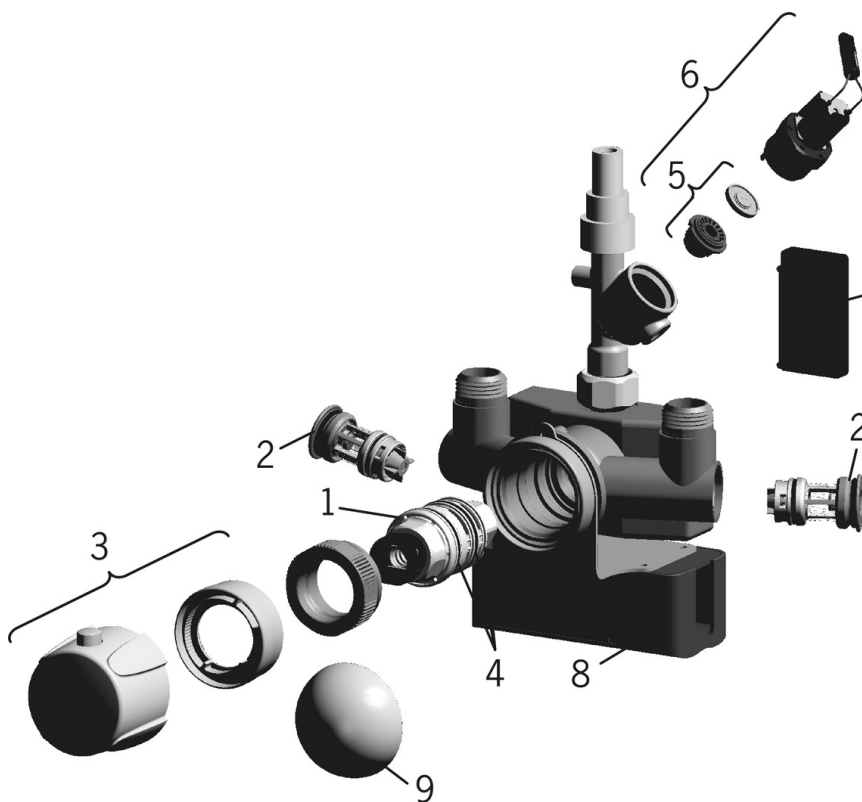
Certyfikaty i deklaracje

STF certyfikat	VTT-RTH-00114-11
----------------	-------------------------





Części zamienne



SP6664FTX

Nazwa	Kod
01 Termostat - wkład	178780V
02 Filtr siatkowy/zawór zwrotny	178295
03 Pokrętło regulacji temperatury	178794V
04 Oring-zestaw	178796V
05 Pierścień membrany	199205V
06 Zawór solenoidalny	199206V
07 Sensor, 12 V / UPS	600209V
08 Skrzynka zasilająca, 12 V	601545V
09 Zabezpieczenie wandaloodporne termostatu	199276V