



- Umywalka
- Miejsca publiczne
- Bezdotykowa, Bluetooth®, Zasilanie bateryjne, Bidetta
- Montaż powierzchniowy
- Chrom
- Stała wylewka
- Ukryty aerator
- Uchwyt regulacji temperatury
- Uchwyt natrysku, Wąż natrysku (1500 mm)
- Rączka natrysku Bidetta
- Regulowany ogranicznik ciepłej wody
- Zawór mieszający z ręczną regulacją temperatury, Zaworki zwrotne, Filtr(y) siatkowy(e)
- Sensor z autofokusem, Zawór solenoidalny, Wskaźnik poziomu naładowania baterii
- Elastyczne wężyki
- Zmiana ustawienia oprogramowania (przez bluetooth)

Dane techniczne

Cechy przepływowe

Natężenie przepływu przy 300 kPa (Z regulatorem przepływu)	0.1 l/s
Spadek ciśnienia dla przepływu (0.1 l/s)	200 kPa

Właściwości techniczne

Woda ciepła zasilająca	max. +70°C
Ciśnienie robocze	100 - 1000 kPa
Wielkość przyłącza	G3/8
Projection	120 mm
Material	brass

Ustawienia oprogramowania

Opóźnienie zamknięcia	3 s (1-20 s)
Automatyczne płukanie	off (off/1-120 h)
Cykl automatycznego płukania	30 s (1-1800 s)
Max czas przepływu	2 min (1 - 1800 s)

Cechy elektroniczne

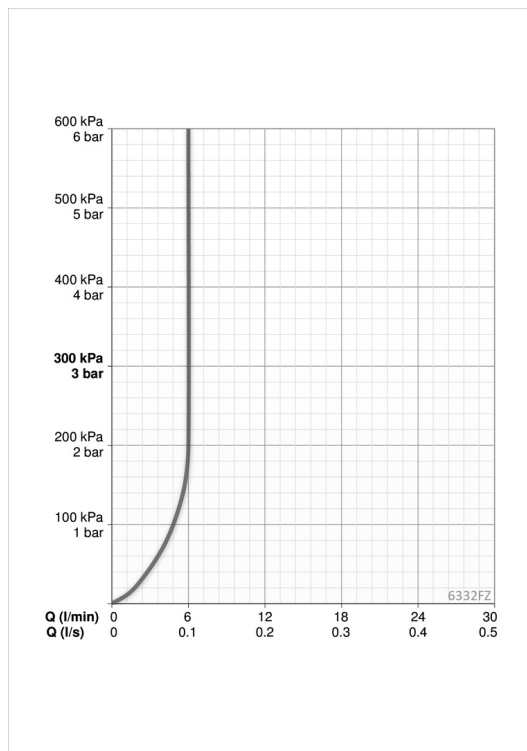
Bateria	Lithium 2CR5 6 V
Bluetooth version	4.x

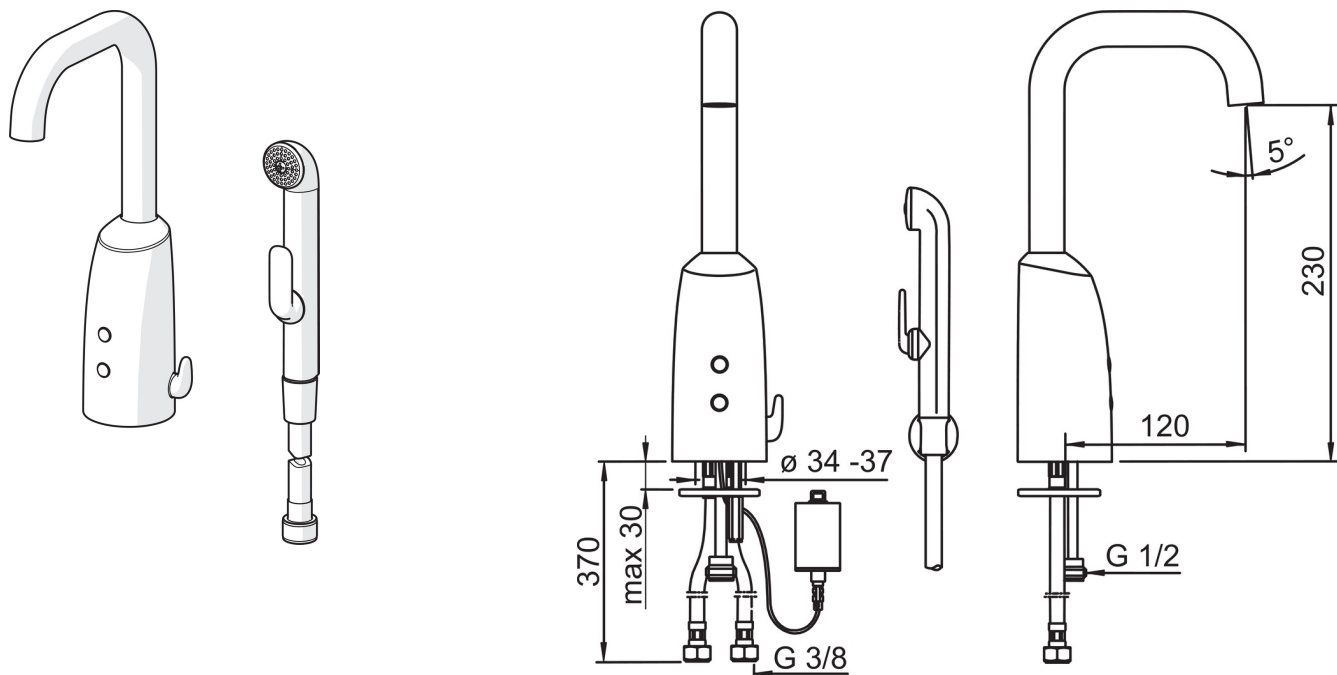
Przepisy prawne

EMC Dyrektywa	C E 2014/53/EU
EN standard	EN 15091, EN 1113
Klasa głośności	I (ISO 3822)
Klasa bezpieczeństwa	IP 55

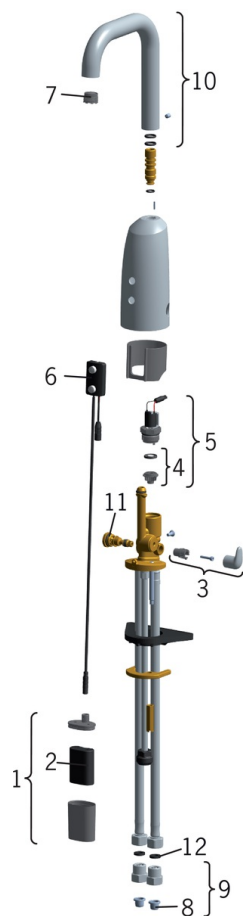
Certyfikaty i deklaracje

STF certyfikat	EUFI-RTH-00031-11
UN38.3	UN38-3 Maxell 2CR5





Części zamienne



SP6332F

Nazwa	Kod
01 Skrzynka elektryczna	199417V
02 Bateria litowa, 2CR5 6 V	198330
03 Pokrętko regulacji temperatury	600581V
04 Pierścień membrany	199205V
05 Zawór solenoidalny	199206V
06 Sensor, 6/9/12 V Bluetooth	1005063V
06 Sensor, 6 V Wycofane	600832V
07 Aerator, M18.5x1 Z	600961V
08 Filtry siatkowe	199257/2
09 Filtr siatkowy/zawór zwrotny	198473/2
10 Wylewka, L=131	600723V
11 Regulator temperatury	199201V
12 Uszczelka, 8x14.3x2	600705/10