

EAN: 6414150047268
static.oras.com/5932F

Bateria kuchenna z przyłączem do zmywarki, aeratorem i wyciąganą rączką natrysku

Obrotowa wylewka z regulacją kąta obrotu wylewki: 60° lub 110°. Ceramiczna głowica sterująca. Elastyczne wężyki przyłączeniowe.

Posiada: znak budowlany „B”, atest PZH, deklarację zgodności.

- Kuchnia
- Jednouchwytowa, Zawór do zmywarki
- Montaż powierzchniowy
- Chrom
- Wylewka obrotowa, Wyciągana wylewka
- Mechaniczny zawór do zmywarki
- Pojedyncza dźwignia/uchwyt, Symbole Ciepła/Zimna
- Możliwość ograniczenia na głowicy maksymalnej temperatury i przepływu
- Zaworki zwrotne, Ceramiczna głowica \varnothing 40 mm do ustawiania przepływu i temperatury
- Elastyczne wężyki

Dane techniczne

Cechy przepływowe

Przepływ wody dla 300 kPa	0.19 l/s
Spadek ciśnienia dla przepływu (0.2 l/s)	330 kPa

Właściwości techniczne

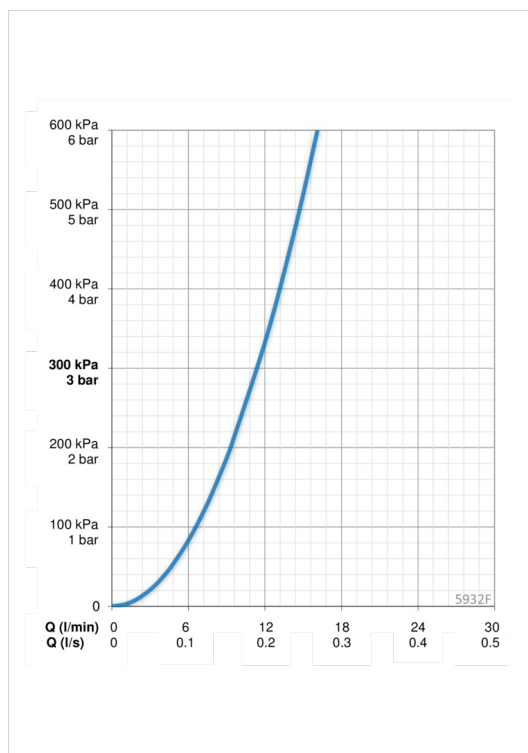
Woda ciepła zasilająca	max. +80°C
Ciśnienie robocze	50 - 1000 kPa
Wielkość przyłącza	G3/8
Projection	250-750 mm
Materiał	brass

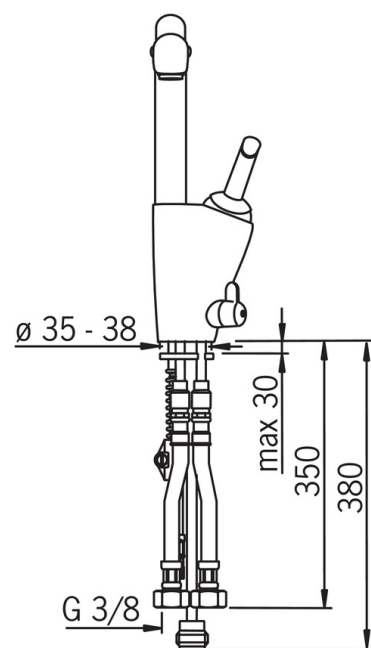
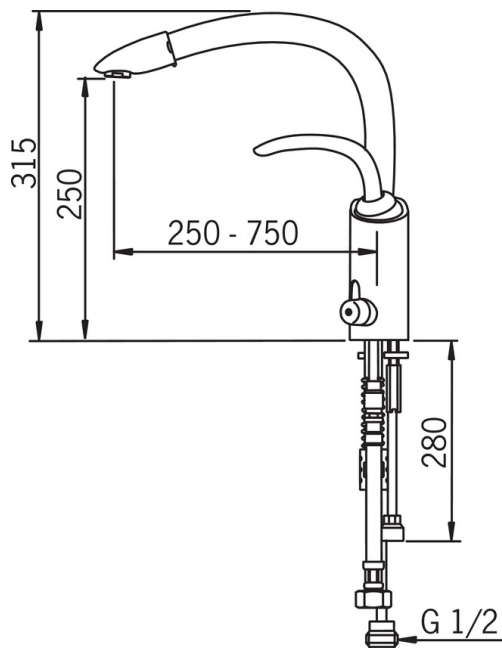
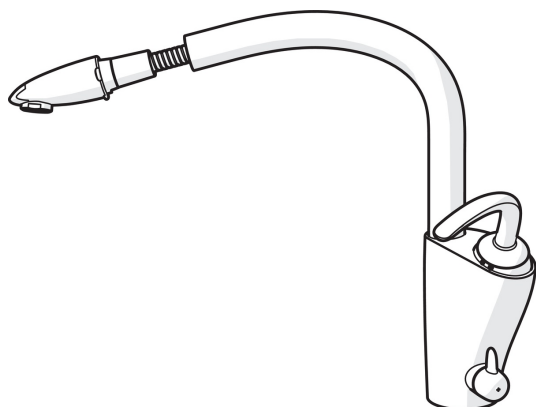
Przepisy prawne

EN standard	EN 817
Klasa głośności	I (ISO 3822)

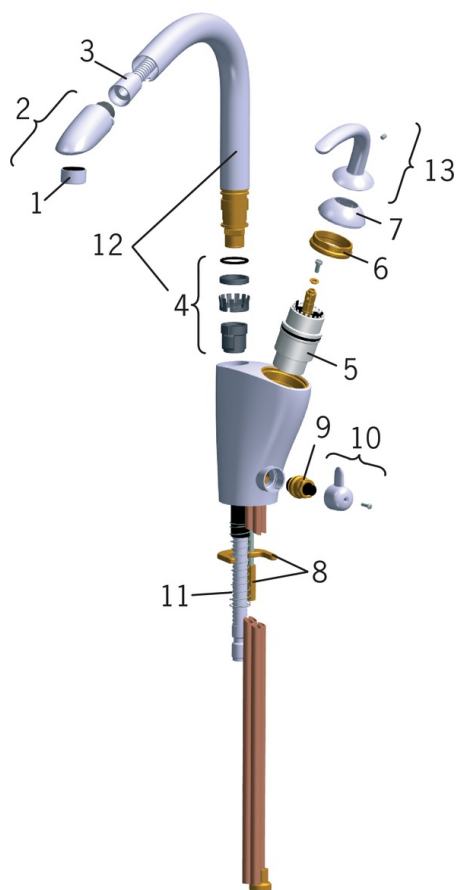
Certyfikaty i deklaracje

STF certyfikat	VTT-RTH-00098-11
----------------	------------------





Części zamienne



SP5932

Nazwa	Kod
01 Aerator, M24x1 STD HC B	232210
01 Aerator, M24x1 Satyna	232210V-60
02 Wyciągana wylewka Satyna	159640V-60
02 Wyciągana wylewka	159640V
03 Wąż natrysku, L=1500	600533V
04 Pierścienie ślizgowe do wylewki	159647V
05 Moduł sterujący	158890
06 Nakrętka mocująca	158726
07 Nasadka ochronna Satyna Wycofane	859103V-60
07 Nasadka ochronna	859103V
08 Podkładka mocująca z nakrętką	159607V
09 Głowica	158203V
10 Dźwignia zaworu pralkowego	159643V
10 Dźwignia zaworu pralkowego Satyna	159643V-60
11 Podkładka montażowa	159648V
12 Wylewka	159693V
12 Wylewka Satyna Wycofane	159693V-60
13 Dźwignia	159639V