

EAN: 6414150079221
static.oras.com/3936F



Bateria kuchenna z obrotowym, ceramicznym zaworem do zmywarki. Z wysoką, obrotową wylewką. Kąt obrotu wylewki ustawiony jest fabrycznie na 120° (można zmienić blokadę na 60°). Posiada również wbudowaną funkcję ograniczającą przepływ i temperaturę wody.

F= elastyczne wężyki podłączeniowe

Posiada znak budowlany "B", atest PZH, deklarację zgodności.

- Kuchnia
- Boczna dźwignia, Zawór do zmywarki
- Montaż powierzchniowy
- Chrom
- Wylewka obrotowa, Możliwość ograniczenia kąta obrotu
- Standardowy aerator
- Mechaniczny zawór do zmywarki
- Pojedyncza dźwignia/uchwyt, Symbole Ciepła/Zimna
- Możliwość ograniczenia na głowicy maksymalnej temperatury i przepływu
- Ceramiczna głowica ϕ 35 mm do ustawiania przepływu i temperatury
- Elastyczne wężyki
- System szybkiej instalacji

Dane techniczne

Cechy przepływowe

Przepływ wody dla 300 kPa	0.16 l/s
Spadek ciśnienia dla przepływu (0.2 l/s)	300 kPa

Właściwości techniczne

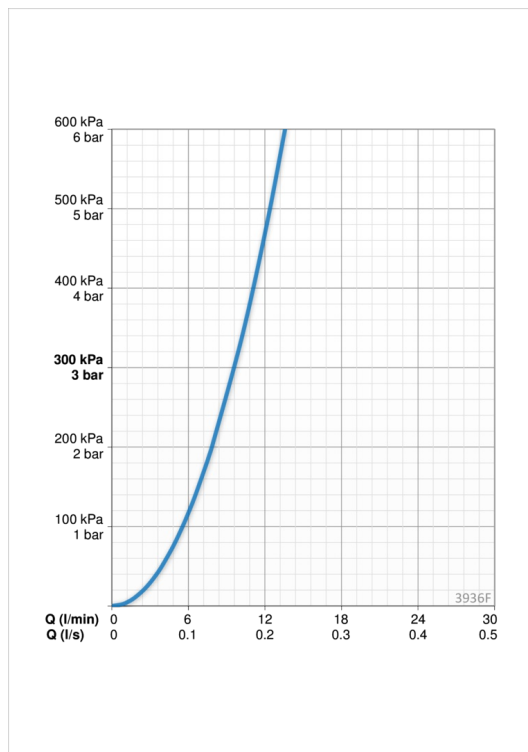
Woda ciepła zasilająca	max. +80°C
Ciśnienie robocze	50 - 1000 kPa
Wielkość przyłącza	G3/8
Projection	203 mm
Material	brass

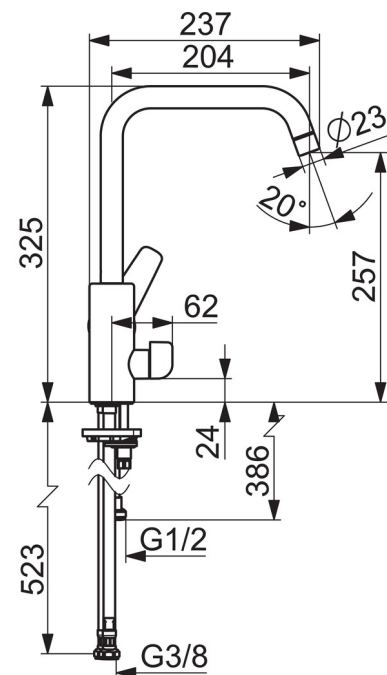
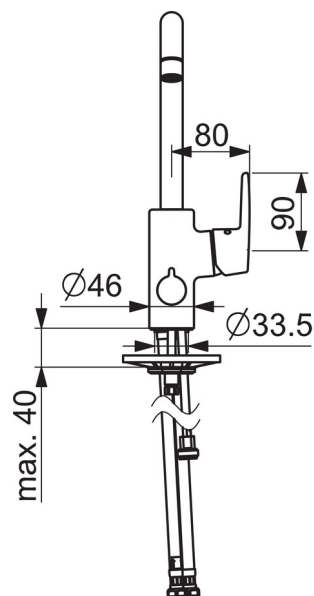
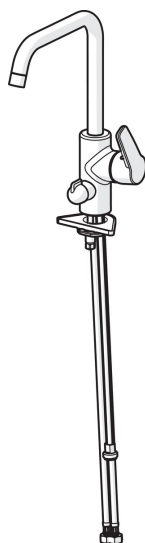
Przepisy prawne

EN standard	EN 817
Klasa głośności	I (ISO 3822)

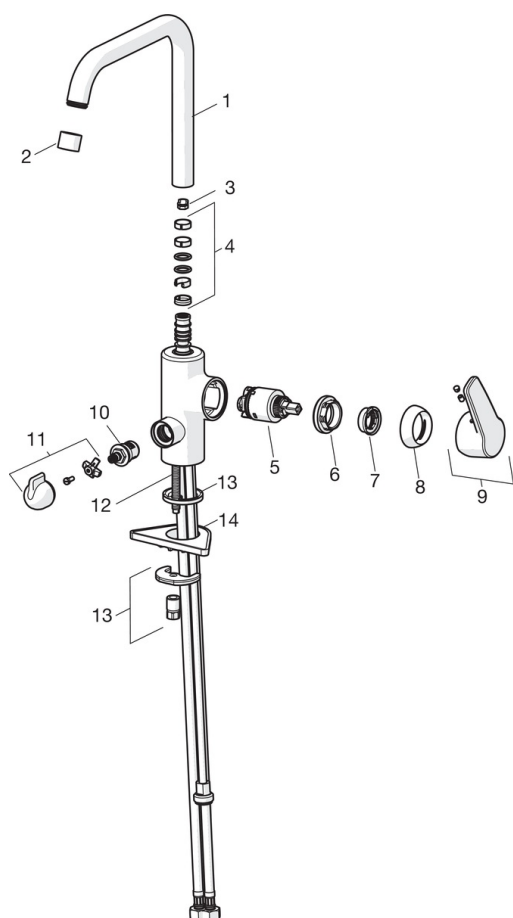
Certyfikaty i deklaracje

KIWA SE	1444
---------	------





Części zamienne



SP3936F

Nazwa	Kod
01 Wysoka wylewka	1001049V
02 Aerator, M22x1 STD CC A	1001070V
03 Blokada wylewki, 60° / 0°	159667/10
03 Blokada wylewki, 120°	159670/10
04 Zestaw uszczelniający do wylewki	1001098V
05 Moduł sterujący, 3.5 Classic	601969V
06 Nakrętka mocująca, M40x1, SW30	601968V
07 Ogranicznik regulacji temperatury	601973V
08 Nasadka ochronna	601967V
09 Dźwignia	1000986V
10 Głowica , G1/2	602600V
11 Dźwignia zaworu pralkowego	1005697V
12 Śruba mocująca, M8x1, L=140	601970V
13 Zestaw mocujący	601985V
14 Płyta mocująca, 100x60mm	158825