



Termostatyczna bateria natryskowa z ergonomicznymi uchwytami.

Pokrętko temperatury wyposażone w ogranicznik ustawiony na 38°C. Ekologiczna kontrola wypływu wody. Wyposażona jest w rozety (potrójnie uszczelnione). Bateria zawiera filtry siatkowe i zaworki zwrotne.

- Rozwiązania natryskowe
- Opieka zdrowotna
- Termostatyczna
- Montaż ścienny natynkowy
- Chrom
- Uchwyt regulacji temperatury, Uchwyt regulacji strumienia, Funkcja Eco dla przepływu wody
- Zabezpieczenie przed poparzeniem 38° C
- Głowica ceramiczna do ustawiania przepływu, Głowica termostatyczna do ustawiania temperatury, Zaworki zwrotne, Filtr(y) siatkowy(e)
- Bezpośrednie podłączenie, Rozety, Potrójne uszczelnienie rozet
- Mosiądz niskokorozyjny
- WithoutCouplings
- Retrofit safety lock against scalding. Limiter adjustable between 38° -42°C during mounting.

## Dane techniczne

### Cechy przepływowe

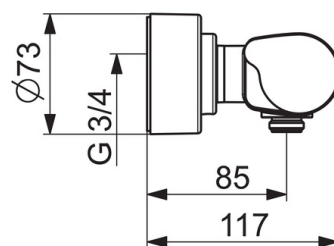
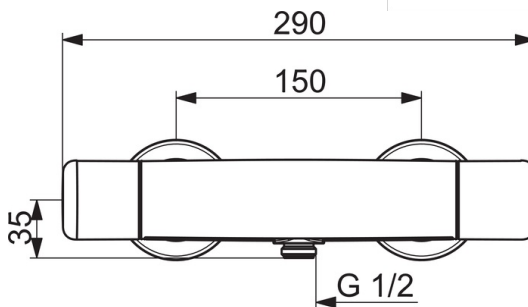
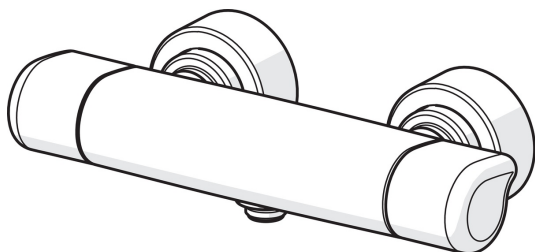
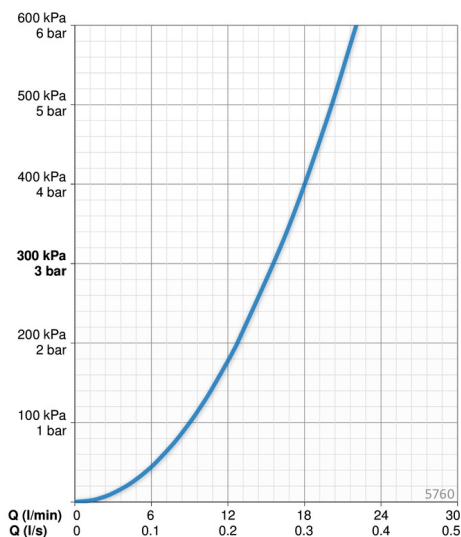
Przepływ wody dla 300 kPa **0.26 l/s**

### Właściwości techniczne

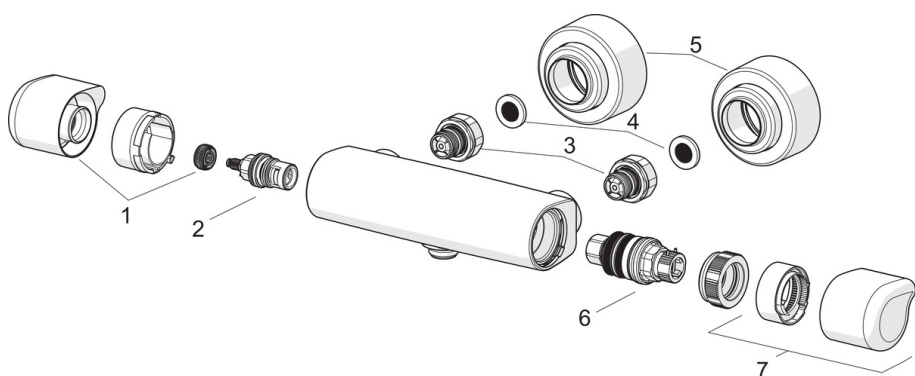
Woda ciepła zasilająca **max. +80°C**  
 Ciśnienie robocze **100 - 1000 kPa**  
 Wielkość przyłącza **G3/4**  
 Szerokość instalacji **CC150± 3 mm**  
 Materiał **brass**

### Przepisy prawne

EN standard **EN 1111**  
 Klasa głośności **I (ISO 3822)**  
 Klasa głośności 0.2 l/s **I (ISO 3822)**



## Części zamienne



### SP5760

	Nazwa	Kod
01	Uchwyt regulacji strumienia	1006422V
02	Głowica	109898
03	Kombajnu	602438/2
04	Filtr uszczelniający, G3/4, DN20	178375V
05	Rozeta	1006473V
06	Termostat - wkład	178780V
07	Pokrętło regulacji temperatury	1005875V