

EAN: 6414150051203
static.oras.com/6150F



Bezdotykowa bateria umywalkowa z zaworem mieszającym i uchwytem regulującym temperaturę (wersja fabryczna), zasilana 6 V baterią zasilającą. Może służyć również jako bateria na wodę zmieszaną. Typ 6150F jest wyposażony w elastyczne przyłącza do wody, filtry siatkowe i zawory zwrotne oraz w szczelną, zewnętrzną skrzynkę na baterię zasilającą. Bateria nie wymaga jakichkolwiek regulacji, ponieważ wykorzystano w niej zaawansowaną technologię Autofocus sensor. Sterowany impulsami zawór trzpienia gwarantuje długą żywotność baterii zasilającej. Regulator przepływu (6 l/min) umożliwia małe zużycie wody (0.5 l/podczas chwilowego użycia). Korpus baterii jest łatwy do utrzymania w czystości i odporny na próby uszkodzenia. Posiada znak budowlany "B", atest PZH, deklarację zgodności.

- Umywalka
- Miejsca publiczne
- Zasilanie bateryjne, Bezdotykowa
- Montaż powierzchniowy
- Chrom
- Stała wylewka, Odlewana
- PCA® - stałe natężenie przepływu niezależnie od zmian ciśnienia, Standardowy aerator
- Uchwyt regulacji temperatury
- Wstępne ustawienie temperatury
- Zawór mieszający z ręczną regulacją temperatury, Zaworki zwrotne, Filtr(y) siatkowy(e)
- Sensor z autofokusem, Zawór solenoidalny, Wskaźnik poziomu naładowania baterii
- Elastyczne wężyki
- Zastosowanie dla wody ciepłej i zimnej lub zmieszanej

Dane techniczne

Cechy przepływowe

Natężenie przepływu przy 300 kPa (Z regulatorem przepływu)	0.10 l/s
Spadek ciśnienia dla przepływu (0.1 l/s)	200 kPa

Właściwości techniczne

Woda ciepła zasilająca	max. +70°C
Ciśnienie robocze	100 - 1000 kPa
Wielkość przyłącza	G3/8
Projection	96 mm
Materiał	brass

Ustawienia oprogramowania

Opóźnienie zamknięcia	2 s ± 1 s
Max czas przepływu	2 min

Cechy elektroniczne

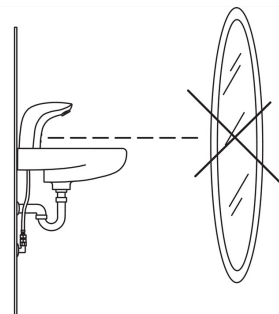
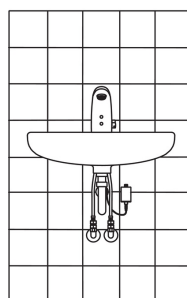
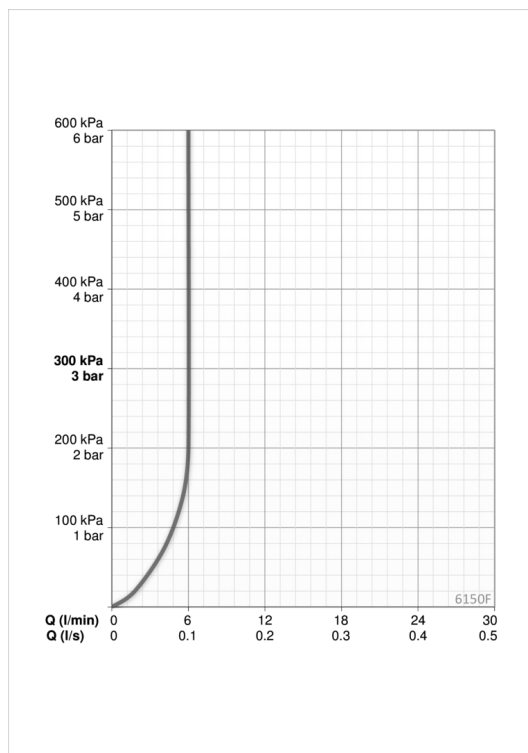
Bateria	Lithium 2CR5 6 V
---------	-------------------------

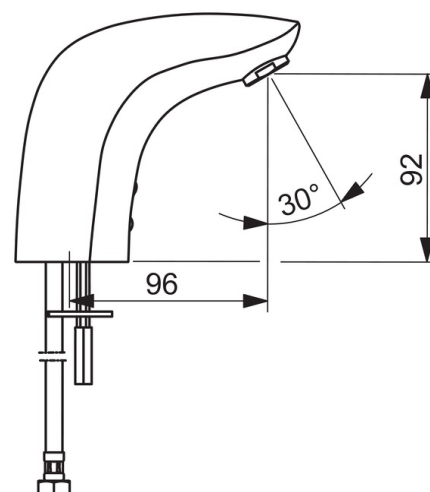
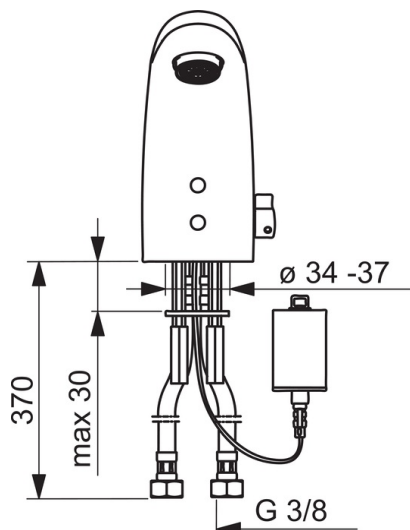
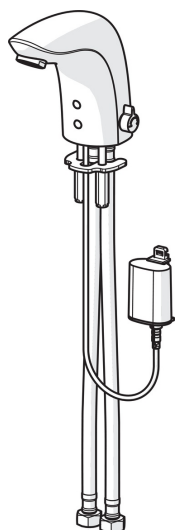
Przepisy prawne

EMC Dyrektywa	C € 2014/30/EU
EN standard	EN 15091
Klasa głośności	I (ISO 3822)
Klasa bezpieczeństwa	IP 55

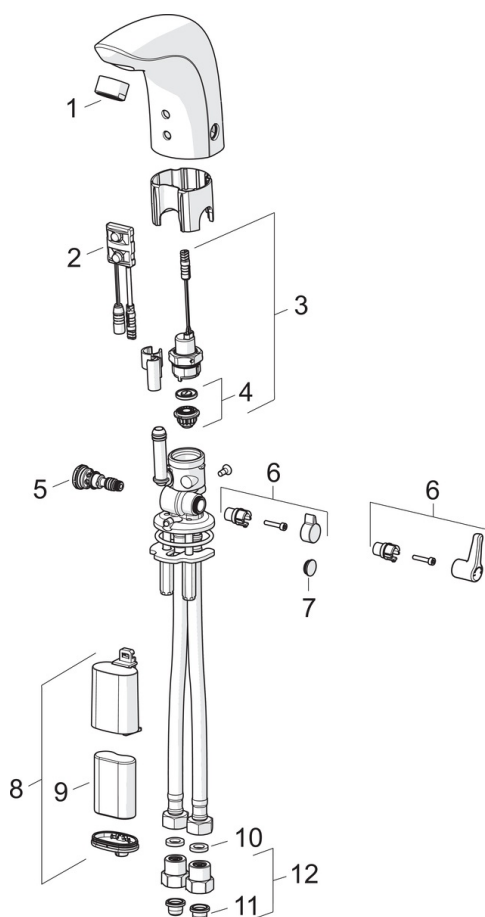
Certyfikaty i deklaracje

STF certyfikat	VTT-RTH-00031-11
GDV Danmark	04/00229
UN38.3	UN38-3 Maxell 2CR5





Części zamienne



SP6150F

Nazwa	Kod
01 Aerator, M24x1, -104	601434V
01 Aerator, M24x1, -102	601255V
01 Aerator, M24x1, -105	601166V
01 Aerator, M24x1, 6 l/min	199266V
02 Sensor, 6/9/12 V Bluetooth	1001424V
02 Sensor, 6 V Wycofane	600659V
02 Sensor, 6 V, -080	601030V
03 Zawór solenoidalny	199206V
04 Pierścień membrany	199205V
05 Regulator temperatury	199201V
06 Pokrętko regulacji temperatury, L=37	1005158V
06 Pokrętko regulacji temperatury, L=15	199212V
07 Zatyczka	199208V
08 Skrzynka elektryczna	199417V
09 Bateria litowa, 2CR5 6 V	198330
10 Uszczelka, 8x14.3x2	600705/10
11 Filtry siatkowe	199257/2
12 Filtr siatkowy/zawór zwrotny	198473/2