

EAN: 6414150083150  
[static.oras.com/7592U-11](http://static.oras.com/7592U-11)



Termostatyczny system natryskowy z programem odnowy ciała Wellfit, dużą głowicą natrysku i rączką natrysku. Przestronna półka wykonana z bezpiecznego szkła. Łatwe w obsłudze pokrętki sterujące oraz przełącznik. Ogranicznik temperatury znajduje się w pokrętkle. Rączka natrysku Oras Hydractiva z 3 strumieniami: Sensitive (szerokim i delikatnym), Intense (silnym) i Pulse (masaż), uchwyt ścienny w komplecie. Głowica natrysku o wymiarach: 360 mm x 220 mm. Bateria wyposażona jest w mimośrod, filtry siatkowe i zawory zwrotne.

Posiada znak budowlany „B”, atest PZH, deklarację zgodności.

- Rozwiązania natryskowe
- Zasilanie baterijne, Termostatyczna, Bluetooth®
- Montaż ścienny natynkowy
- Chrom/Biały
- Uchwyt regulacji temperatury, Uchwyt regulacji strumienia
- Przełącznik obrotowy, Zintegrowany przełącznik/ kontrola wypływu wody
- Rączka natrysku, Uchwyt natrysku, Wąż natrysku (1750 mm), Głowica natrysku, Obrotowe połączenie przegubu kulowego
- Pulsujący, Silny, Delikatny
- Zabezpieczenie przed poparzeniem 38° C, Obudowa minimalizująca przewodzenie ciepła
- Głowica termostatyczna do ustawiania temperatury, Zaworki zwrotne
- Zawór solenoidalny, Jednostka sterująca, Sygnalizacja świetlna, Wskaźnik poziomu naładowania baterii
- Mimośrody z zaworami kulowymi, Tłumik(i) szumów
- Bezpieczne szkło, Zmiana ustawienia oprogramowania (przez bluetooth)
- Programy odnowy ciała Wellfit.

## Dane techniczne

### Cechy przepływowe

Przepływ wody dla 300 kPa	0.2 l/s
Spadek ciśnienia dla przepływu (0.2 l/s)	210 kPa

### Właściwości techniczne

Woda ciepła zasilająca	max. +70° C
Ciśnienie robocze	100 - 1000 kPa
Wielkość przyłącza	G1/2
Szerokość instalacji	CC150± 15 mm
Materiał	brass

### Cechy elektroniczne

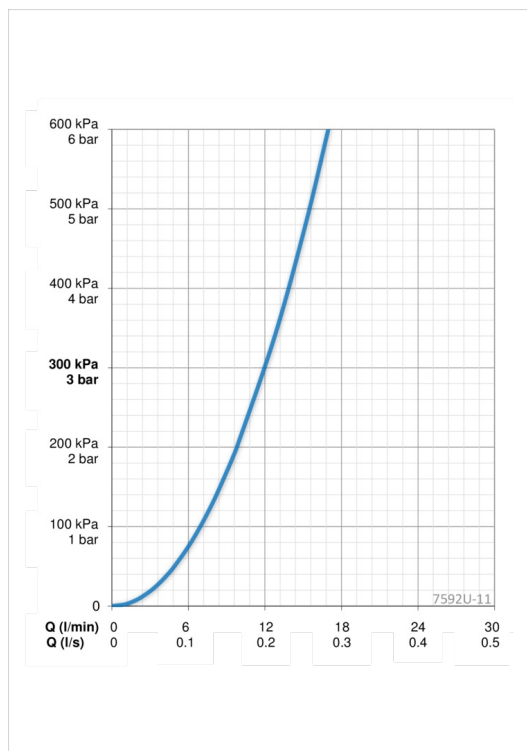
Bateria	AA 1.5 V Lithium x 4
Bluetooth version	4.x

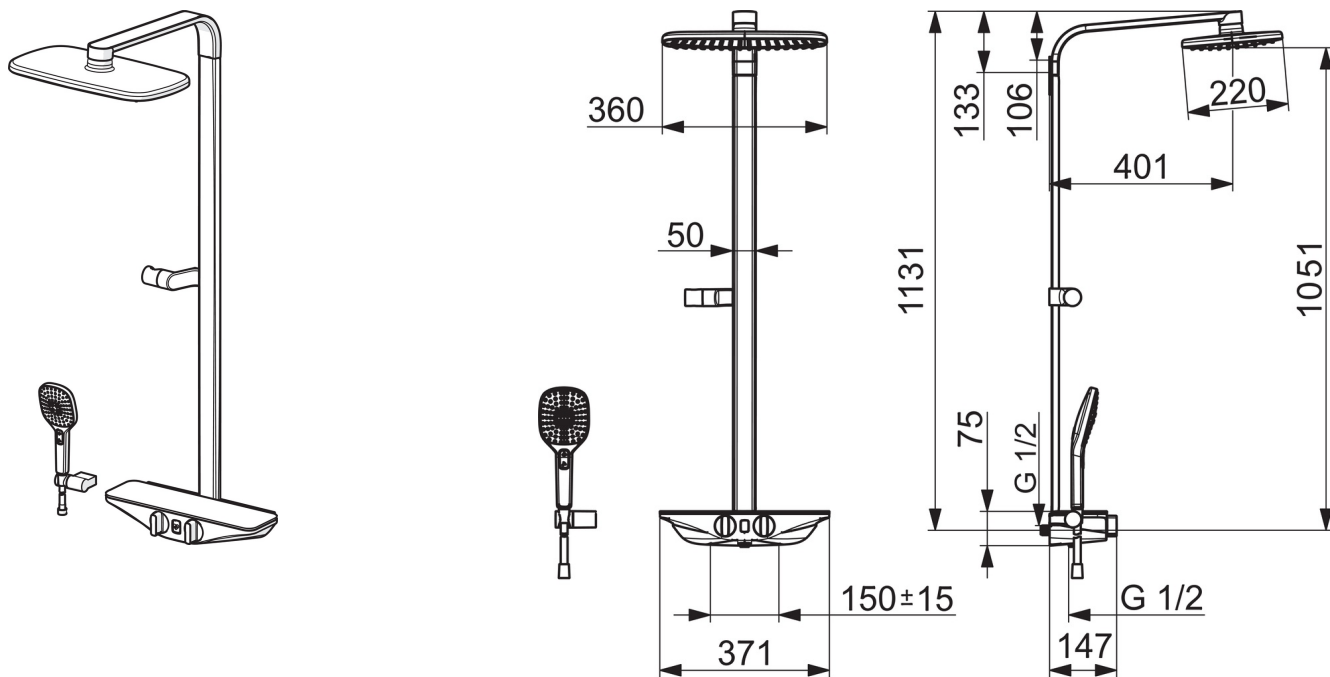
### Przepisy prawne

EMC Dyrektywa	CE 2014/53/EU
EN standard	EN 1111, EN 1112, EN 1113, EN 15091
Klasa głośności	I (ISO 3822) Oras lab.
Klasa bezpieczeństwa	IP 55

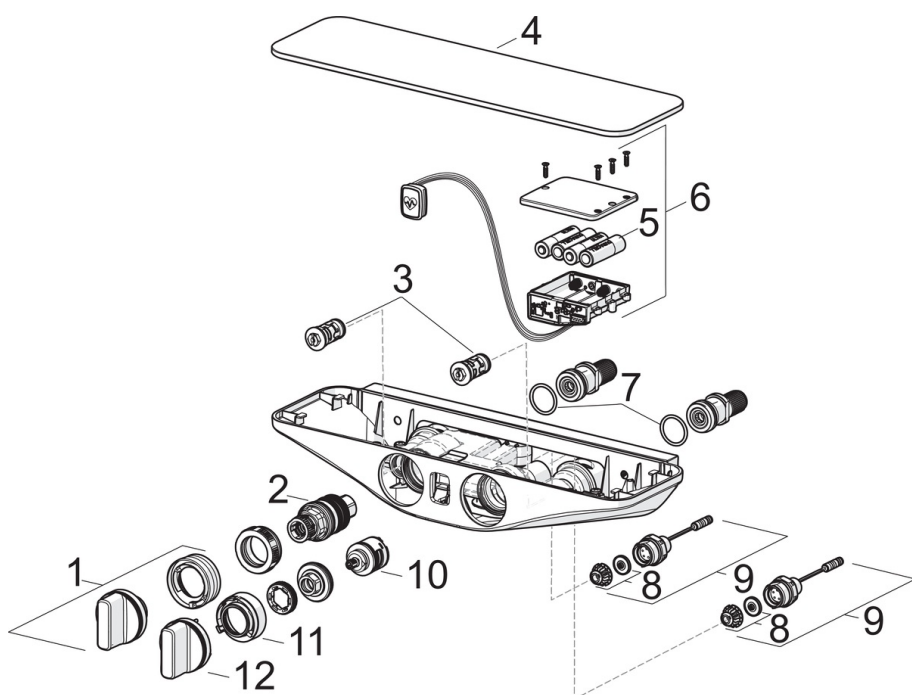
### Certyfikaty i deklaracje

UN38.3	UN38-3 Energizer L91
--------	----------------------





## Części zamienne



### SP7592U-11

Nazwa	Kod
01 Pokrętko regulacji temperatury Wycofane	1000791V
02 Termostat - wkład	178780V
03 Filtr siatkowy/zawór zwrotny, (9/2018-)	1004950V
03 Filtr siatkowy/zawór zwrotny	602346V
04 Element natynkowy Białe	1003062V
05 Bateria, 1.5 V AA Lithium	600599V
06 Jednostka sterująca, 6 V /Wellfit/Bluetooth	1000858V
07 O-ring, 25.07x2.62	602674V
08 Pierścień membrany	199205V
09 Zawór solenoidalny	199206V
10 Przetłacznik/wkład	198282V
11 Regulator przepływu Wycofane	1003518V
12 Uchwyt regulacji strumienia Wycofane	1000716V