

EAN: 6414150070006
static.oras.com/2705F

Bateria umywalkowa z wygodnym uchwytem, nieruchomą wylewką, aeratorem zaworem spustowym. Inteligentna rączka natrysku Bidetta ze zdalnym sterowaniem, ustaloną temperaturą wody i automatycznym zamykaniem. Inteligentny przycisk ze zdalnym sterowaniem, ustaloną temperaturą wody i automatycznym zamykaniem. woda nie zawierają ołowiu.

F - elastyczne wężyki podłączeniowe.

Posiada znak budowlany "B", atest PZH, deklarację zgodności.

- Umywalka
- Jednouchwytowa, Zasilanie bateryjne, Bidetta
- Montaż powierzchniowy
- Chrom
- Stała wylewka
- Pojedyncza dźwignia/uchwyt, Dźwignia typu Easy-Grip, Symbole Ciepła/Zimna
- Przyciskowy zawór spustowy, Przycisk zdalnego sterowania
- Uchwyt natrysku, Wąż natrysku (1500 mm)
- Zdalnie sterowana rączka natrysku Bidetta
- Możliwość ograniczenia na głowicy maksymalnej temperatury i przepływu
- Ceramiczna głowica $\varnothing 40$ mm do ustawiania przepływu i temperatury, Głowica termostyczna do ustawiania temperatury
- Zawór solenoidalny, Jednostka sterująca, Wskaźnik poziomu naładowania baterii
- Elastyczne wężyki
- Niska zawartość ołowiu <0.3 %

Dane techniczne

Cechy przepływowe

Przepływ wody dla 300 kPa	0.12 l/s
Spadek ciśnienia dla przepływu (0.1 l/s)	200 kPa

Właściwości techniczne

Woda ciepła zasilająca	max. +70°C
Ciśnienie robocze	100 - 1000 kPa
Wielkość przyłącza	G1/2 / G3/8
Projection	98 mm
Materiał	Brass/Plastic

Ustawienia oprogramowania

Max czas przepływu	2 min Bidetta, 6 s (4-15 s) press pad
--------------------	---------------------------------------

Cechy elektroniczne

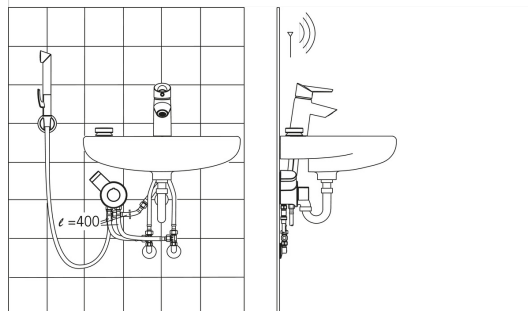
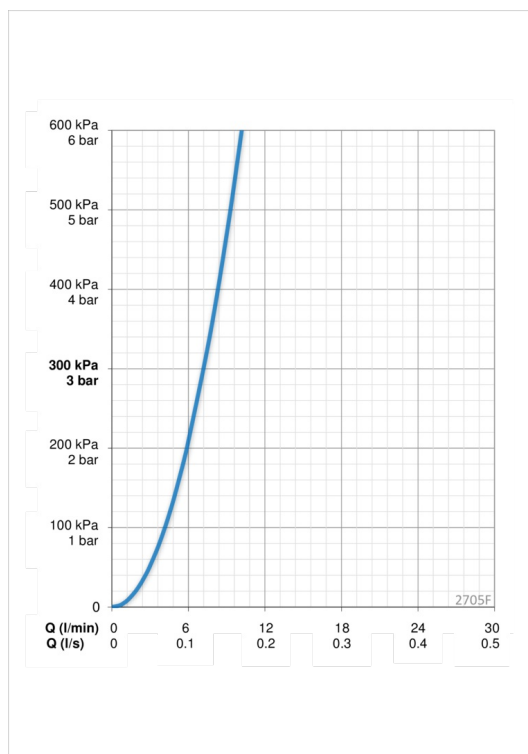
Bateria	AA 1.5 V Lithium x 2, CR 2450 3 V x 2
Ilość podłączonych urządzeń	max. 8

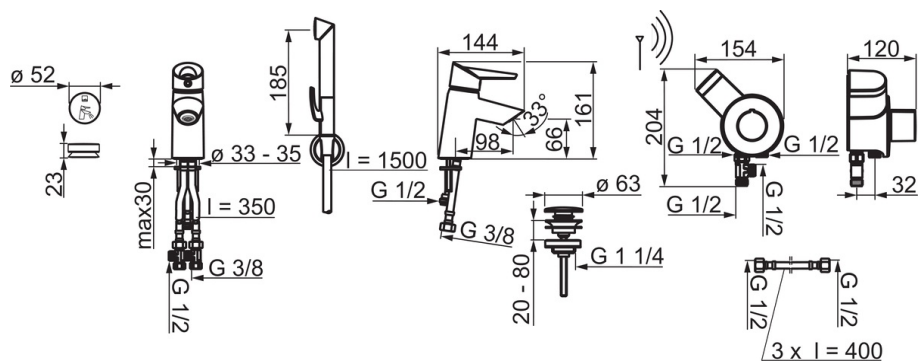
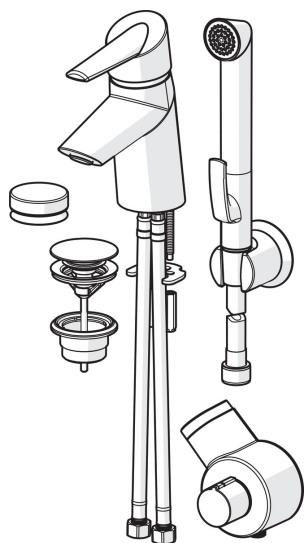
Przepisy prawne

EMC Dyrektywa	C E 2014/30/EU
EN standard	EN 15091, EN 817, EN 1113
Klasa głośności	I (ISO 3822)
Klasa bezpieczeństwa	IP 55

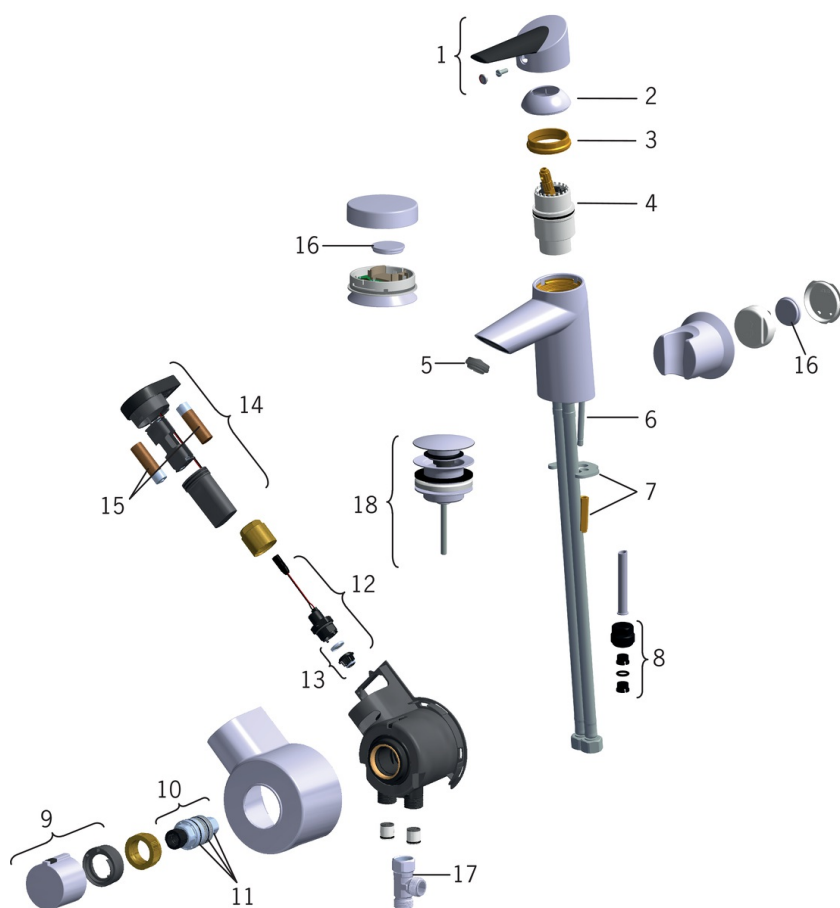
Certyfikaty i deklaracje

STF certyfikat	EUF129-20002662-TH3
KIWA SE	1462
UN38.3	UN38-3 Energizer L91





Części zamienne



SP2705F

	Nazwa	Kod
01	Dźwignia	601319V
02	Nasadka ochronna	159053V
03	Nakrętka mocująca	158726
04	Moduł sterujący	158890
05	Aerator, M24x1 STD HC A	601500V
06	Śruba mocująca (10 szt), M6x55	158727/10
07	Podkładki mocujące z nakrętkami	158697
08	Łącznik	159684
09	Pokrętło regulacji temperatury	159048V
10	Termostat - wkład	178780V
11	Oring-zestaw	178796V
12	Zawór elektromagnetyczny	601307V
13	Membrana	601512V
14	Jednostka sterująca, 3 V	601590V
15	Bateria, 1.5 V AA Lithium	600599V
16	Bateria, CR2450 3 V Lithium	601468V
17	Ejektor	601616V
18	Przyciskowy zawór spustowy	159056V