

EAN: 4007536251506
static.oras.com/1825F



Bateria kuchenna z zaworem do zmywarki. Obrotowa wylewka, aerator. Kąt obrotu wylewki 100° (ograniczenie może być usunięte). Zawór do zmywarki na zimną wodę. Uchwyty wyposażony jest w eko- przycisk wstępnie ograniczający strumień wypływającej wody. Bateria posiada również wbudowaną funkcję ograniczającą przepływ i temperaturę wody. Klasa głośności I wg normy ISO 3822. Posiada: znak budowlany „B”, atest PZH, deklarację zgodności.

F- elastyczne wężyki podłączeniowe

- Kuchnia
- Jednouchwytowa, Zawór do zmywarki
- Montaż powierzchniowy
- Chrom
- Wylewka obrotowa, Możliwość ograniczenia kąta obrotu
- Standardowy aerator
- Mechaniczny zawór do zmywarki
- Funkcja Eco dla przepływu wody, Pojedyncza dźwignia/uchwyt, Symbole Ciepła/Zimna
- Możliwość ograniczenia na głowicy maksymalnej temperatury i przepływu
- Ceramiczna głowica $\varnothing 40$ mm do ustawiania przepływu i temperatury
- Elastyczne wężyki

Dane techniczne

Cechy przepływowe

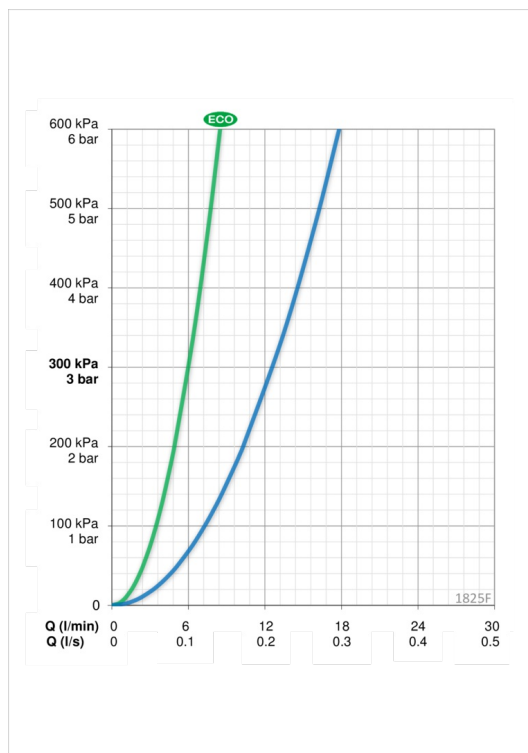
Natężenie przepływu przy 300 kPa w wersji Eko	0.1 l/s
Przepływ wody dla 300 kPa	0.21 l/s
Spadek ciśnienia dla przepływu (0.2 l/s)	270 kPa

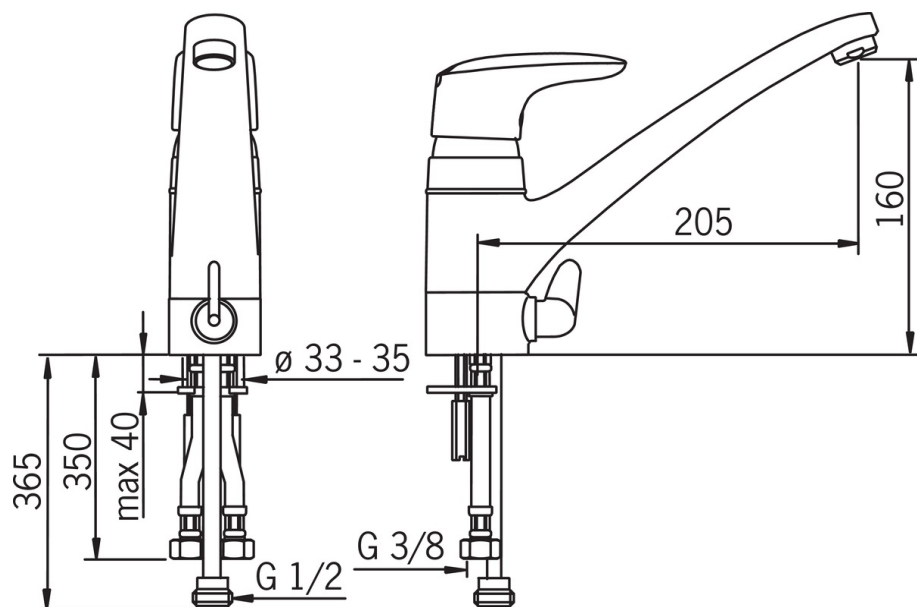
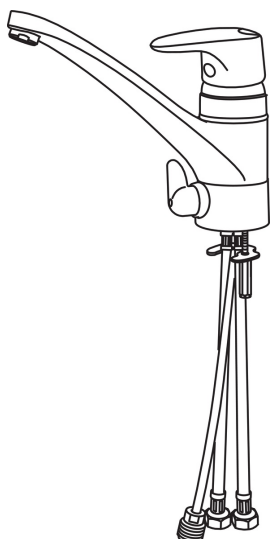
Właściwości techniczne

Woda ciepła zasilająca	max. +80°C
Ciśnienie robocze	50 - 1000 kPa
Materiał	brass

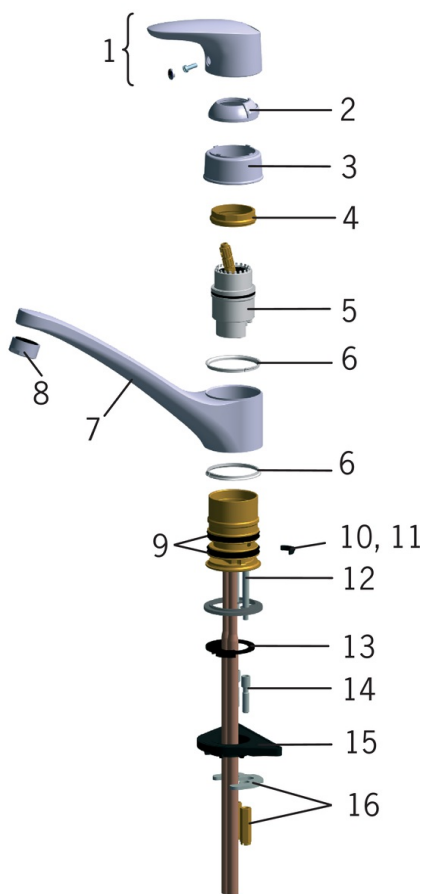
Przepisy prawne

EN standard	EN 817
Klasa głośności	I (ISO 3822)



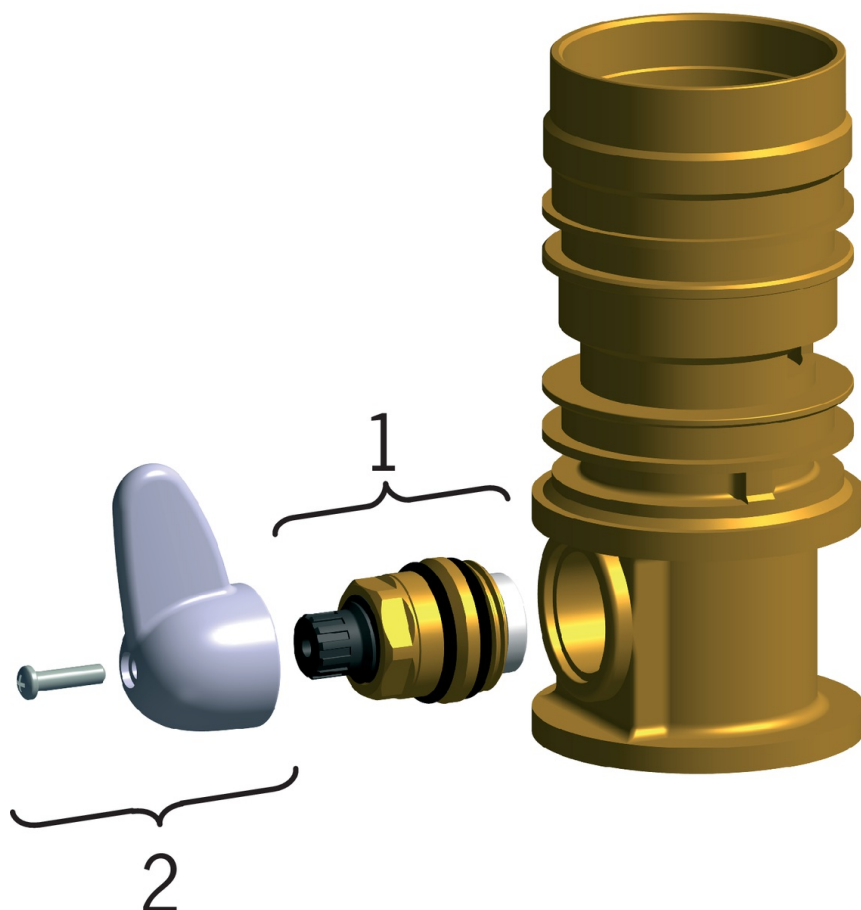


Części zamienne



SP1820

	Nazwa	Kod
01	Dźwignia	159319V
02	Nasadka z regulatorem przepływu	159347V
03	Nasadka gwintowana	159348V
04	Nakrętka mocująca	158726
05	Moduł sterujący	158890
06	Pierścień kompensacyjny	159423/10
07	Wylewka	159286V
08	Aerator, M24x1 STD HC B	232210
09	Zestaw "X"-uszczelnień	158735
10	Blokada wylewki, 100°	159426/10
11	Blokada wylewki, 40°-80°	159430/10
12	Śruba mocująca (10 szt), M6x65	158747/10
13	Uszczelka	159434
14	Zestaw przedłużający, M6	158893
15	Płyta mocująca, 100x60mm	158825
16	Podkładki mocujące z nakrętkami	158697



SP0076

	Nazwa	Kod
01	Głowica	158203V
02	Dźwignia skrzydłowa ze śrubą	158206V