

EAN: 6414150077968  
[static.oras.com/3918F](http://static.oras.com/3918F)



Bateria bidetowa z perlatozem na przegubie kulowym. Posiada również wbudowaną funkcję ograniczającą przepływ i temperaturę wody. Regulator przepływu 6 l/min.

F= elastyczne wężyki podłączeniowe

Posiada znak budowlany "B", atest PZH, deklarację zgodności.

- Bidet
- Jednouchwytowa
- Montaż powierzchniowy
- Chrom
- Stała wylewka
- Regulowany kąt wypływu wody
- Pojedyncza dźwignia/uchwyt, Symbole Ciepła/Zimna
- Zawór spustowy dźwigniowy, Uchwyt łańcuszka bez łańcuszka
- Możliwość ograniczenia na głowicy maksymalnej temperatury i przepływu
- Ceramiczna głowica  $\varnothing$  35 mm do ustawiania przepływu i temperatury
- Elastyczne wężyki
- System szybkiej instalacji

## Dane techniczne

### Cechy przepływowe

Natężenie przepływu przy 300 kPa (Z regulatorem przepływu)	<b>0.1 l/s</b>
Spadek ciśnienia dla przepływu (0.1 l/s)	<b>200 kPa</b>

### Właściwości techniczne

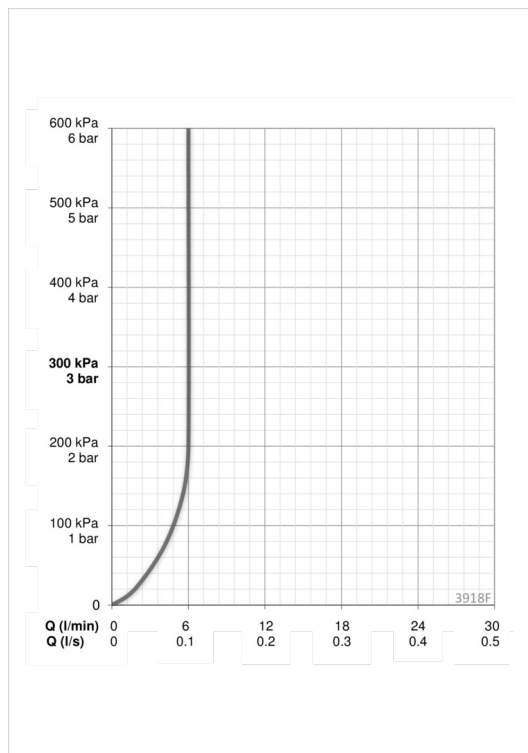
Woda ciepła zasilająca	<b>max. +80°C</b>
Ciśnienie robocze	<b>50 - 1000 kPa</b>
Projection	<b>106 mm</b>

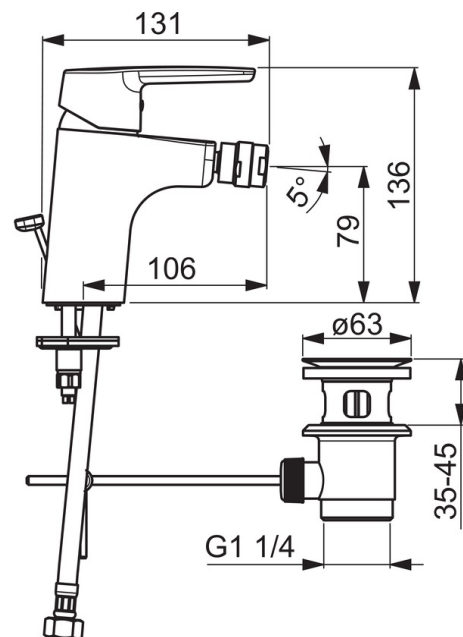
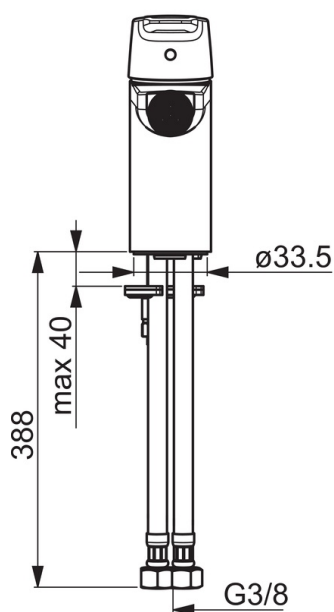
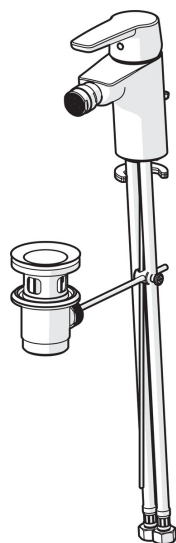
### Przepisy prawne

EN standard	<b>EN 817</b>
Klasa głośności	<b>I (ISO 3822) Oras lab.</b>

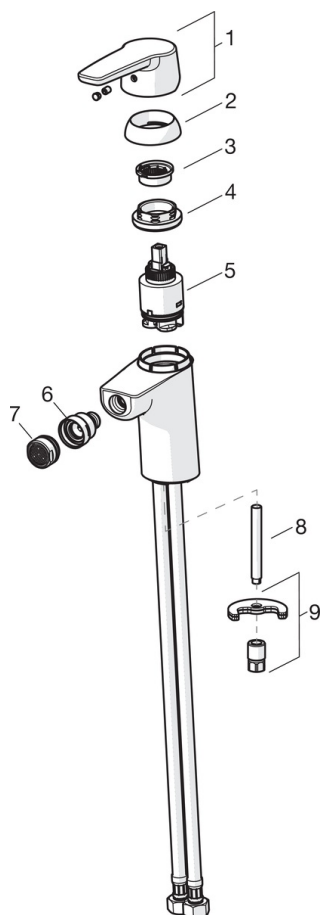
### Certyfikaty i deklaracje

KIWA SE	<b>1413</b>
---------	-------------





## Części zamienne



### SP3918F

Nazwa	Kod
01 Dźwignia	1000801V
02 Nasadka ochronna	601967V
03 Ogranicznik regulacji temperatury	601973V
04 Nakrętka mocująca, M40x1, SW30	601968V
05 Moduł sterujący, 3.5 Classic	601969V
06 Przegub kulowy do baterii bidetowej	601976V
07 Aerator, M24x1, 6 l/min	601974V
08 Śruba mocująca, M8x1, L=140	601970V
09 Zestaw mocujący	601985V