



- Umywalka
- Jednouchwytowa
- Montaż powierzchniowy
- Chrom
- Standardowy aerator
- Pojedyncza dźwignia/uchwyt, Symbole Ciepła/Zimna
- Elastyczne wężyki

## Dane techniczne

### Cechy przepływowe

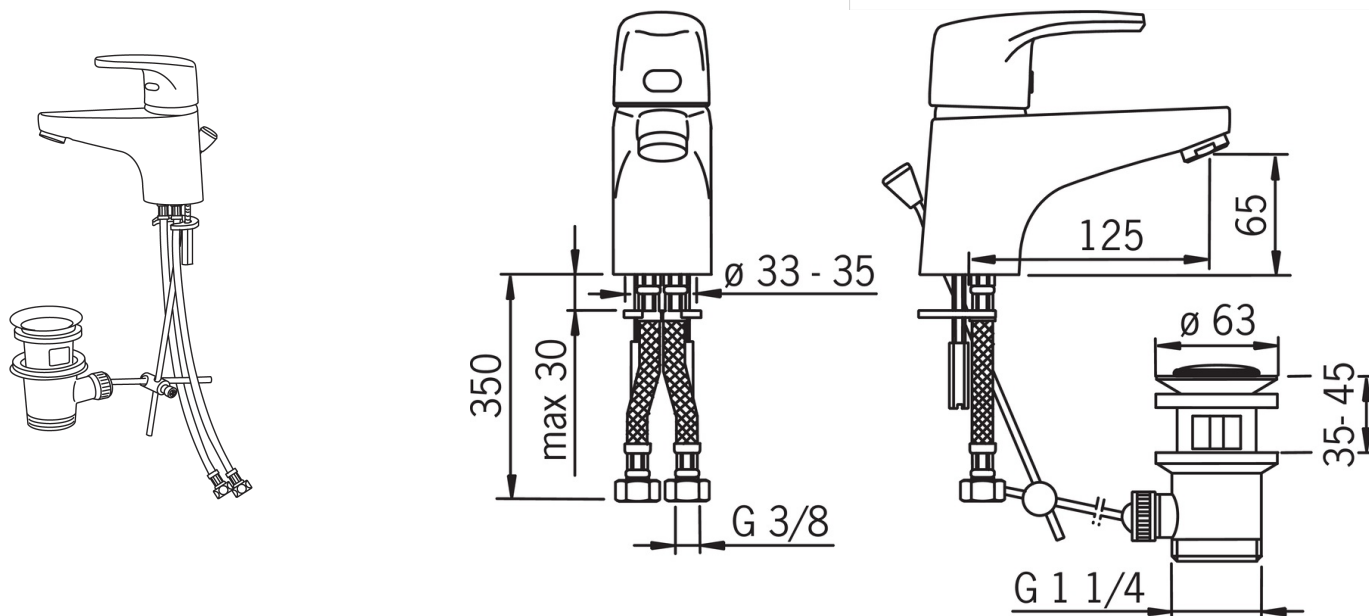
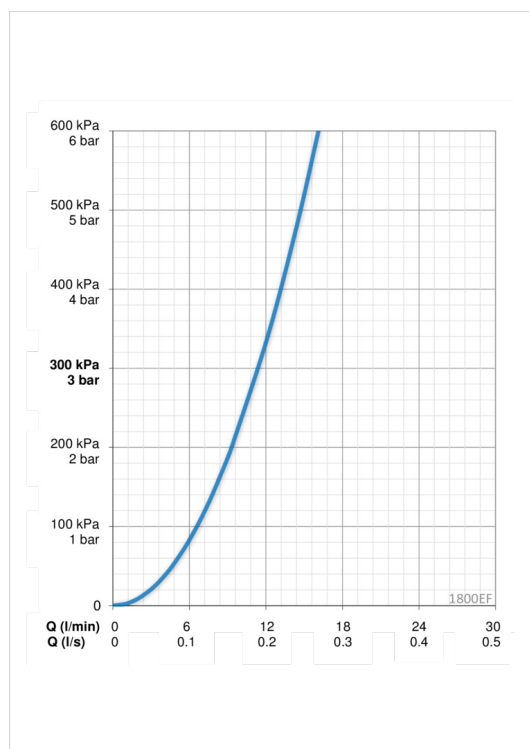
Przepływ wody dla 300 kPa	0.19 l/s
Spadek ciśnienia dla przepływu (0.1 l/s)	85 kPa

### Właściwości techniczne

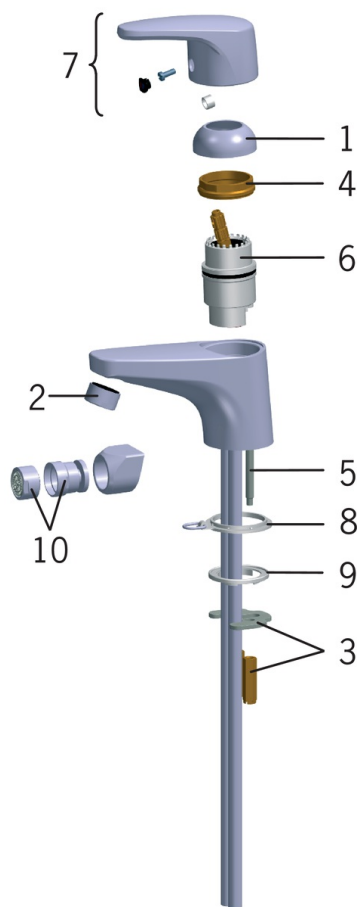
Woda ciepła zasilająca	max. +80°C
Ciśnienie robocze	50 - 1000 kPa

### Przepisy prawne

EN standard	EN 817
Klasa głośności	I (ISO 3822)

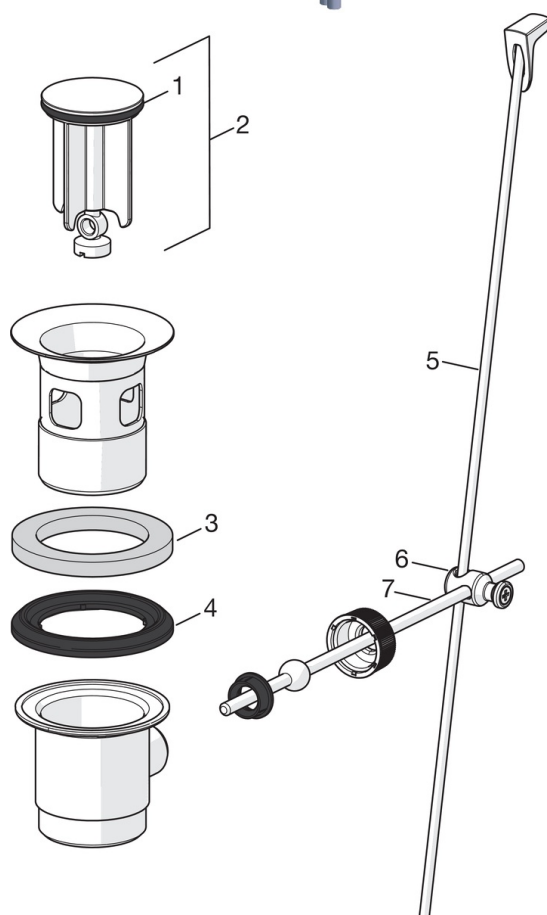


## Części zamienne



### SP0073

	Nazwa	Kod
01	Nasadka ochronna	158174
02	Aerator, M24x1 STD HC A	232211
03	Podkładki mocujące z nakrętkami	158697
04	Nakrętka mocująca	158726
05	Śruba mocująca (10 szt), M6x55	158727/10
06	Moduł sterujący	158890
07	Dźwignia	600284V
08	Uszczelka z zaczepem do łańcucha	158193
09	Zestaw uszczelkowy	159425/10
10	Aerator z uchwytem kulowym, M24x1/M24x1	232511



### SP0034

	Nazwa	Kod
01	O-ring, 32.7x3	559522/10
02	Korek spustu	559506
03	Uszczelka komórkowa tworzywa sztucznego (10 szt), 60/40x5	559603/10
04	Uszczelka kształtowa, D60xD44	559536
05	Dźwignia spustu, L=380	559529
05	Dźwignia spustu, Safira	1000681V
05	Dźwignia spustu, L=400	559590
05	Dźwignia spustu, Ventura	559595V
05	Dźwignia spustu Satyna Wycofane	159008V-60
05	Dźwignia spustu, Vienda	159008V
06	Złącze	559523
07	Dźwignia spustu	559591