

EAN: 6414150078125
static.oras.com/3966Y



Bateria natryskowa z zestawem natryskowym Oras Apollo. Bateria posiada mimośrodowość 150 cc i rozety. Przyłącze węża natrysku G 1/2. Posiada również wbudowaną funkcję ograniczającą przepływ i temperaturę wody. Zestaw natryskowy Oras Apollo zawiera rączkę natrysku, drążek natrysku 650 mm, mydelniczkę oraz wąż natrysku 1500 mm.

Posiada znak budowlany "B", atest PZH, deklarację zgodności.

- Rozwiązania natryskowe
- Jednouchwytna
- Montaż ścienny natynkowy
- Chrom
- Pojedyncza dźwignia/uchwyt, Symbole Ciepła/Zimna
- Rączka natrysku, Wieszak natrysku, Regulowane mocowania drążka natrysku, Uchwyt na mydło, Wąż natrysku (1500 mm)
- Możliwość ograniczenia na głowicy maksymalnej temperatury i przepływu
- Ceramiczna głowica $\varnothing 35$ mm do ustawiania przepływu i temperatury
- Przyłącza mimośrodowe komplet, Rozety

Dane techniczne

Cechy przepływowe

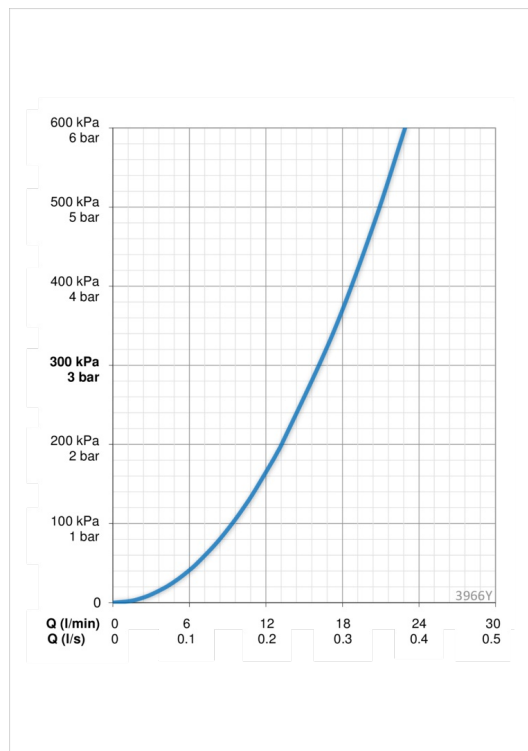
Przepływ wody dla 300 kPa	0.27 l/s
Spadek ciśnienia dla przepływu (0.2 l/s)	165 kPa

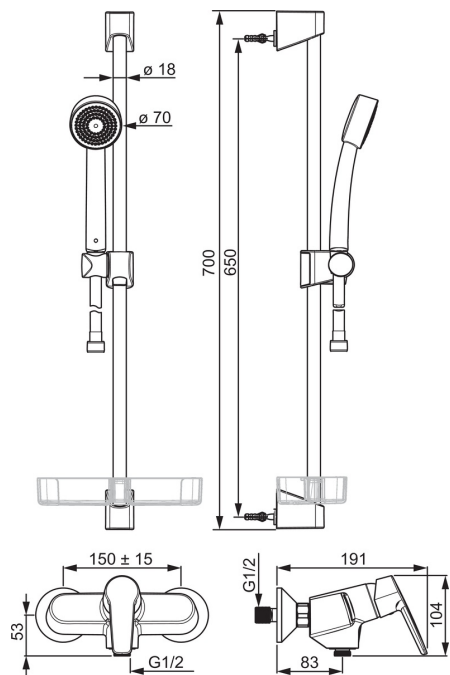
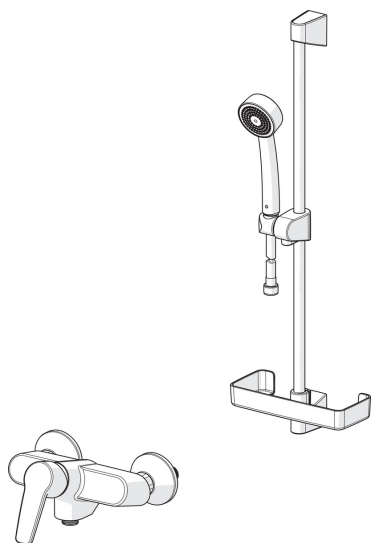
Właściwości techniczne

Woda ciepła zasilająca	max. +90°C
Ciśnienie robocze	50 - 1000 kPa
Wielkość przyłącza	G3/4
Szerokość instalacji	cc150 ± 23 mm
Materiał	brass

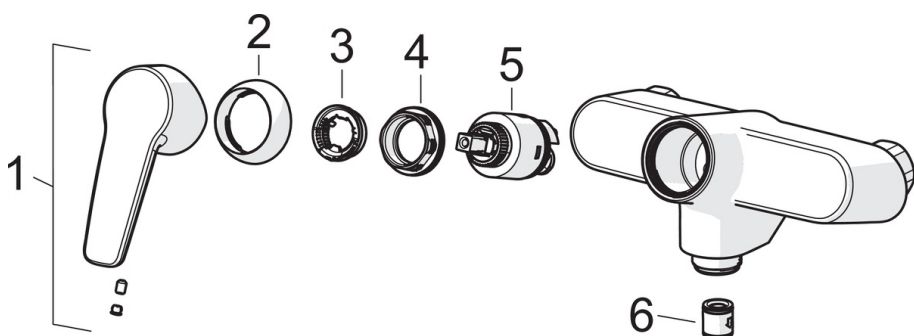
Przepisy prawne

EN standard	EN 817, EN 1112, EN 1113
Klasa głośności	I (ISO 3822) Oras lab.





Części zamienne



SP3970

	Nazwa	Kod
01	Dźwignia	1000801V
02	Nasadka ochronna	601967V
03	Ogranicznik regulacji temperatury	601973V
04	Nakrętka mocująca, M40x1, SW30	601968V
05	Moduł sterujący, 3.5 Classic	601969V
06	Zawór zwrotny	601989V