

EAN: 6414150078705
static.oras.com/1018F



Bateria bidetowa. Posiada ruchomy aerator napowietrzający strumień wody oraz zawór spustowy. Solidna dźwignia daje szerokie możliwości zastosowania wszystkim użytkownikom i we wszystkich sytuacjach. Posiada głowicę sterującą ceramiczną, ograniczenie max. temperatury i strumienia wody.

F - elastyczne wężyki podłączeniowe

Posiada znak budowlany "B", atest PZH, deklarację zgodności.

- Bidet
- Jednouchwytowa
- Montaż powierzchniowy
- Chrom
- Stała wylewka
- Regulowany kąt wypływu wody
- Pojedyncza dźwignia/uchwyt, Symbole Ciepła/Zimna
- Zawór spustowy dźwigniowy
- Możliwość ograniczenia na głowicy maksymalnej temperatury i przepływu
- Ceramiczna głowica ϕ 40 mm do ustawiania przepływu i temperatury
- Elastyczne wężyki
- 3S-Installation

Dane techniczne

Cechy przepływowe

Przepływ wody dla 300 kPa	0.17 l/s
Spadek ciśnienia dla przepływu (0.1 l/s)	100 kPa

Właściwości techniczne

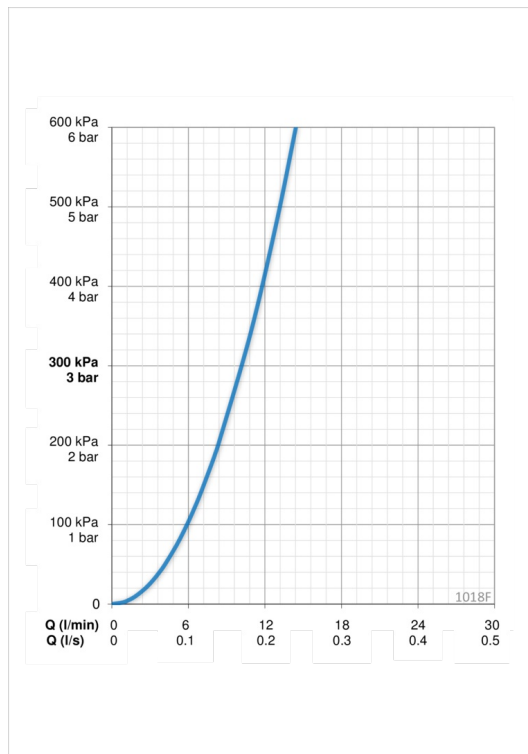
Woda ciepła zasilająca	max. +80°C
Ciśnienie robocze	50 - 1000 kPa
Wielkość przyłącza	G3/8
Projection	106 mm
Materiał	brass

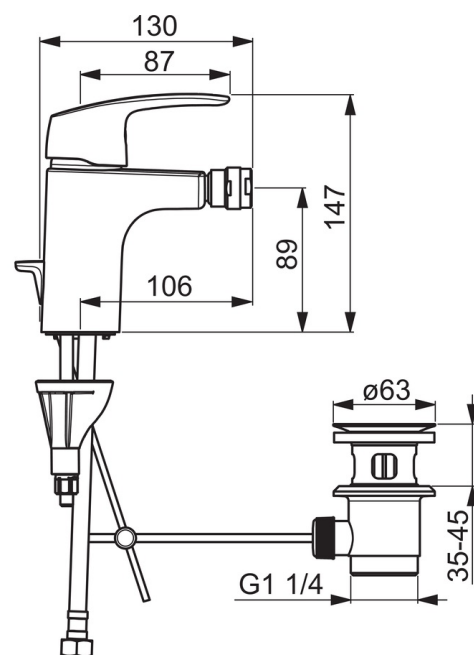
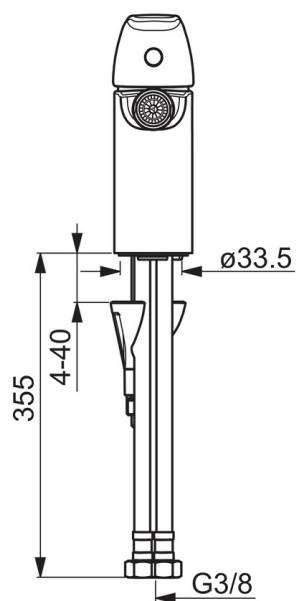
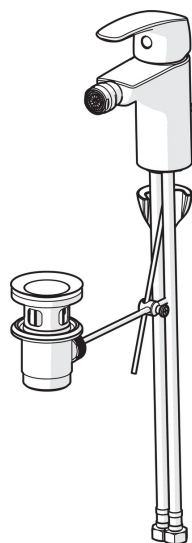
Przepisy prawne

EN standard	EN 817
Klasa głośności	I (ISO 3822) Oras lab.

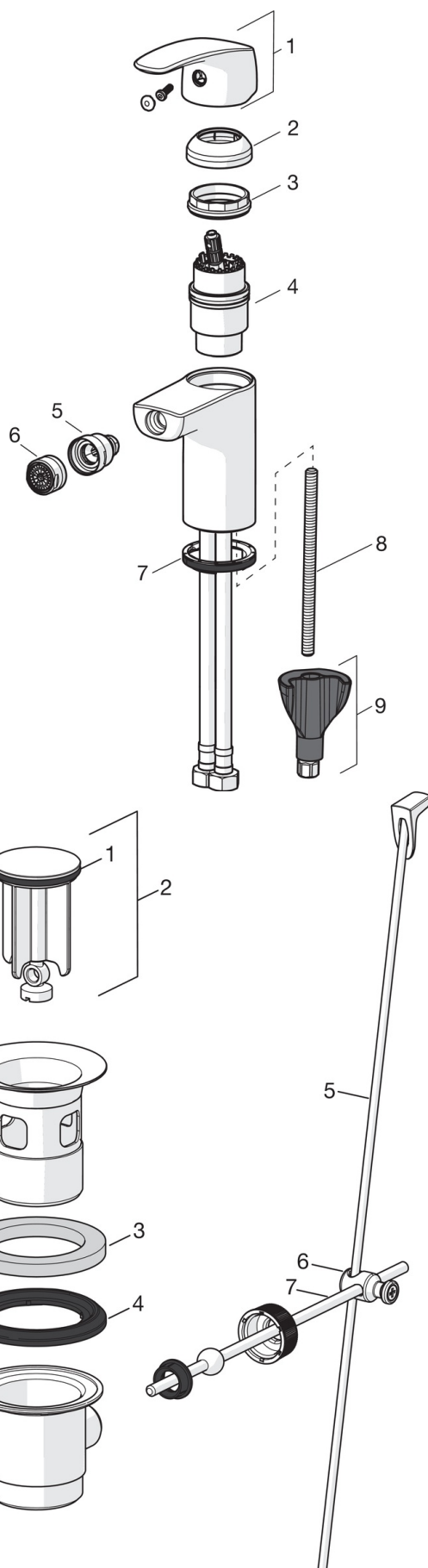
Certyfikaty i deklaracje

KIWA SE	1490
---------	------





Części zamienne



SP1018F

	Nazwa	Kod
01	Dźwignia	602502V
02	Nasadka ochronna	1000664V
03	Nakrętka mocująca	158726
04	Moduł sterujący	158890
05	Przegub kulowy do baterii bidetowej	601976V
06	Aerator, M24x1 STD HC A	232211
07	Uszczelka	1002371V
08	Śruba mocująca, M8x1, L=130	1000780V
09	Zestaw mocujący	602610V

SP0034

	Nazwa	Kod
01	O-ring, 32.7x3	559522/10
02	Korek spustu	559506
03	Uszczelka komórkowa tworzywa sztucznego (10 szt), 60/40x5	559603/10
04	Uszczelka kształtowa, D60xD44	559536
05	Dźwignia spustu, L=380	559529
05	Dźwignia spustu, Safira	1000681V
05	Dźwignia spustu, L=400	559590
05	Dźwignia spustu, Ventura	559595V
05	Dźwignia spustu Satyna Wycofane	159008V-60
05	Dźwignia spustu, Vienda	159008V
06	Złącze	559523
07	Dźwignia spustu	559591