

EAN: 6414150082320
static.oras.com/3013F



Jednouchwyotowa bateria umywalkowa ze zdalnie sterowaną rączką Smart Bidetta. Działanie rączki natrysku Smart Bidetta: wyjęcie rączki z uchwytu uruchamia wypływ wody z baterii. Po naciśnięciu spustu na rączce natrysku, strumień wody przekierowuje się z baterii do natrysku ręcznego. Po umieszczeniu rączki Smart Bidetta z powrotem w uchwycie, bateria zamyka się automatycznie.
 F= elastyczne wężyki podłączeniowe

Posiada znak budowlany „B”, atest PZH, deklarację zgodności.

- Umywalka
- Jednouchwyotowa, Zasilanie bateryjne, Bidetta
- Montaż powierzchniowy
- Chrom
- Stała wylewka
- PCA® - stałe natężenie przepływu niezależnie od zmian ciśnienia, Ukryty aerator
- Pojedyncza dźwignia/uchwyt, Symbole Ciepła/Zimna
- Uchwyt natrysku, Wąż natrysku (1600 mm)
- Zdalnie sterowana rączka natrysku Bidetta
- Możliwość ograniczenia na głowicy maksymalnej temperatury i przepływu
- Ceramiczna głowica ϕ 40 mm do ustawiania przepływu i temperatury, Głowica termostyczna do ustawiania temperatury
- Zawór solenoidalny, Jednostka sterująca, Wskaźnik poziomu naładowania baterii
- Elastyczne wężyki
- 3S-Installation

Dane techniczne

Cechy przepływowe

Natężenie przepływu przy 300 kPa (Z regulatorem przepływu)	0.1 l/s
Spadek ciśnienia dla przepływu (0.1 l/s)	170 kPa

Właściwości techniczne

Woda ciepła zasilająca	max. +70°C
Ciśnienie robocze	50 - 1000 kPa
Wielkość przyłącza	G3/8
Projection	119 mm
Material	brass

Ustawienia oprogramowania

Max czas przepływu	2 min
--------------------	--------------

Cechy elektroniczne

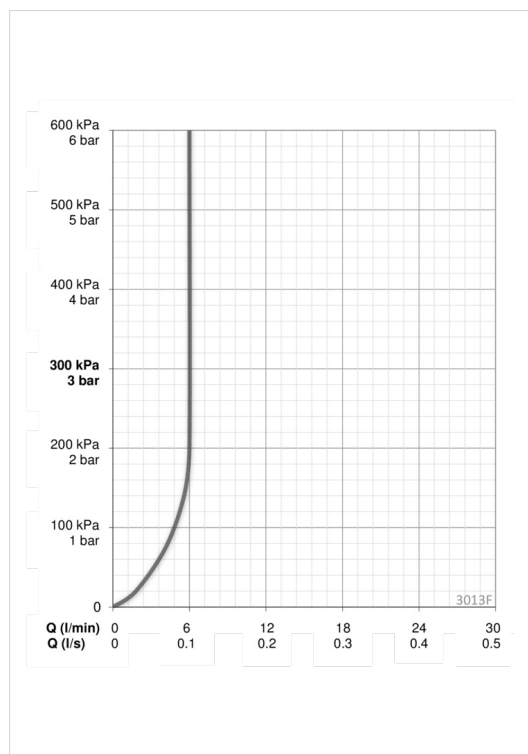
Bateria	AA 1.5 V Lithium x 2, CR 2450 3 V
---------	--

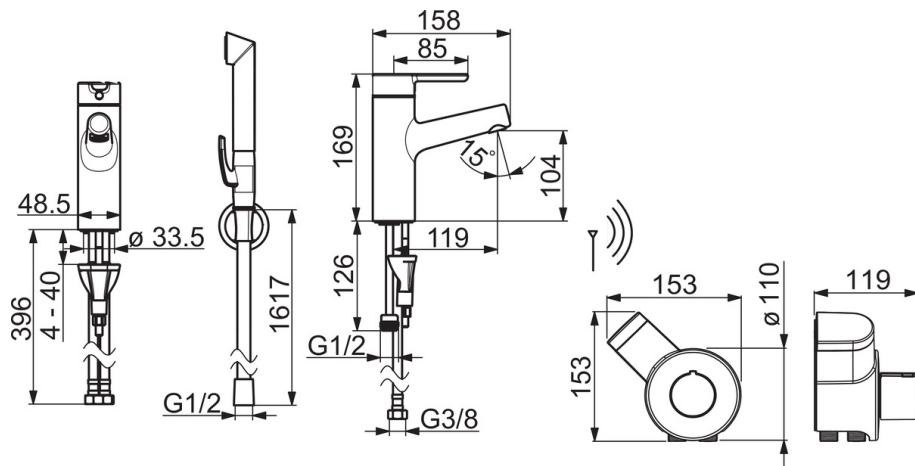
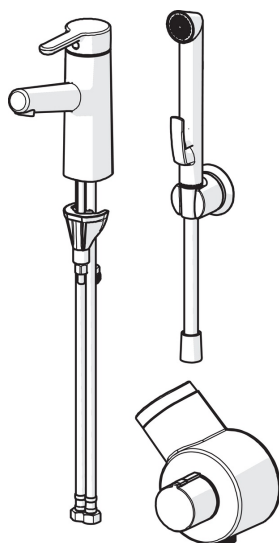
Przepisy prawne

EMC Dyrektywa	C \in 2014/30/EU
EN standard	EN 817, EN 15091, EN 1113
Klasa głośności	I (ISO 3822)
Klasa bezpieczeństwa	IP 55

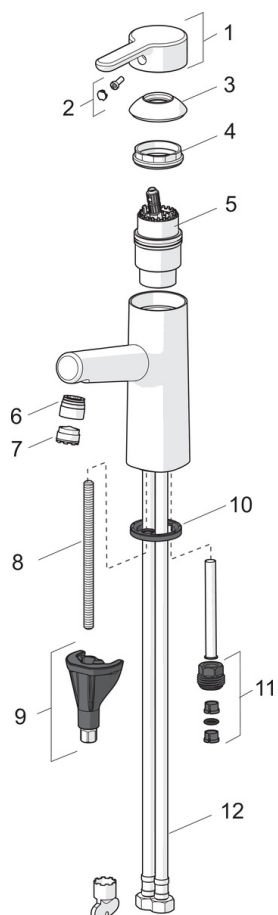
Certyfikaty i deklaracje

STF certyfikat	EUFI29-19004498-TH1
KIWA SE	1584





Części zamienne



SP3000F

Nazwa	Kod
01 Dźwignia	1003074V
02 Osłona	1002323V
03 Nasadka ochronna	1001740V
04 Nakrętka mocująca	158726
05 Moduł sterujący	158890
06 Fitting ring for aerator	1001722V
07 Aerator, M18.5x1, TJ	602671V
08 Śruba mocująca, M8x1, L=130	1000780V
09 Zestaw mocujący	602610V
10 Uszczelka	1002371V
11 Łącznik	159684
12 Elastyczny wężyk, L=475, G3/8-M10x1 LH	1001515V