

EAN: 6414150072871
static.oras.com/7193U



Termostatyczna bateria wannowo-natryskowa z deszczownicą, wylewką i natryskiem ręcznym. Wygodne uchwyty, łatwy w obsłudze przełącznik i blokada temperatury w uchwycie baterii. Funkcja EcoFlow ograniczająca wypływ wody. Rączka natrysku z wielostopniową regulacją strumienia, zapewniająca wygodę podczas korzystania z prysznica, oraz z systemem zapobiegającym osadzaniu się kamienia, półką na mydło oraz uchwytem ściennym. Bateria jest wyposażona w mimośrodowy, rozety, filtry siatkowe i zawory zwrotne.

Posiada znak budowlany "B", atest PZH, deklarację zgodności.

- Rozwiązania natryskowe
- Termostatyczna
- Montaż ścienny natynkowy
- Chrom
- Dźwignia typu Easy-Grip, Uchwyt regulacji temperatury, Uchwyt regulacji strumienia
- Zintegrowany przełącznik/ kontrola wypływu wody
- Rączka natrysku, Wieszak natrysku, Głowica natrysku, Regulowane mocowania drążka natrysku, Uchwyt na mydło, Uchwyt natrysku, Wąż natrysku (2000 mm), Kontrola przepływu Eco, Obrotowe połączenie przegubu kulowego
- Zabezpieczenie przed poparzeniem 38° C, Obudowa minimalizująca przewodzenie ciepła
- Głowica termostatyczna do ustawiania temperatury, Filtr(y) siatkowy(e), Zaworki zwrotne
- Przyłącza mimośrodowe komplet, Rozety, Tłumik(i) szumów

Dane techniczne

Cechy przepływowe

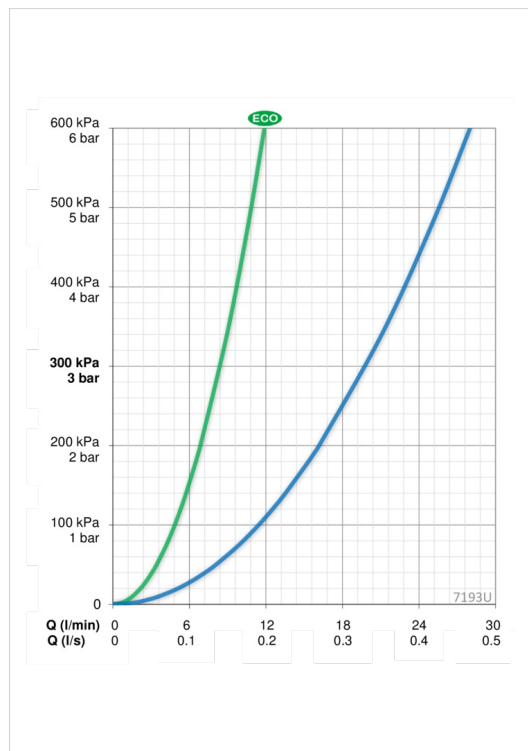
Natężenie przepływu przy 300 kPa w wersji Eko	0.14 l/s
Przepływ wody dla 300 kPa	0.33 l/s
Spadek ciśnienia dla przepływu (0.2 l/s)	300 kPa
Spadek ciśnienia dla przepływu (0.3 l/s)	250 kPa

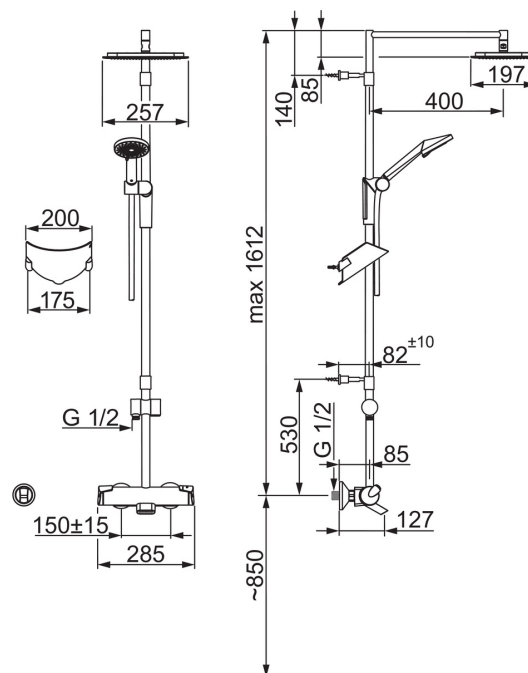
Właściwości techniczne

Woda ciepła zasilająca	max. +80°C
Ciśnienie robocze	100 - 1000 kPa
Wielkość przyłącza	G1/2
Szerokość instalacji	CC150± 15 mm
Materiał	Brass/Plastic

Przepisy prawne

EN standard	EN 1111, EN 1112, EN 1113
Klasa głośności	I (ISO 3822)





This exploded view diagram illustrates the assembly of a shower system. The main components are shown in their relative positions: a large square showerhead at the top, a handheld showerhead on a sliding bar, and a base unit. The exploded view includes the following numbered parts:

- 1:** A set of three small components (a grey cap, a black O-ring, and a yellow O-ring) for the base unit.
- 2:** A black plastic connector or plug.
- 3:** Two red O-rings for the handheld showerhead assembly.
- 4:** A white plastic connector or plug.
- 5:** A set of three components (a grey cap, a black O-ring, and a yellow O-ring) for the handheld showerhead.
- 6:** A white plastic connector or plug, similar to part 4.
- 7:** A small grey rectangular component at the base of the main vertical pipe.
- 8:** A set of four components (a grey cap, a black O-ring, a black O-ring, and a grey cap) for the handheld showerhead.

	Nazwa	Kod
01	Uchwyt regulacji strumienia	601267V
02	Przełącznik/wkład	601278V
03	Filtr uszczelniający, G3/4, DN20	178375V
03	Filtry siatkowe, G1/2, DN15	198094/2
04	Oring-zestaw	178796V
05	Pokrętko regulacji temperatury	601273V
06	Termostat - wkład	178780V
07	Perlator	601637V
08	Przełącznik	600358V
N.I.	Uchwyt rury natrysku	600860V