

EAN: 6414150078064
static.oras.com/3934



Bateria kuchenna z obrotowym, ceramicznym zaworem do zmywarki. Z obrotową wylewką i aeratorem. Kąt obrotu wylewki usadowiony jest fabrycznie na 120° (można zmienić blokadę na 60°). Posiada również wbudowaną funkcję ograniczającą przepływ i temperaturę wody.

- Kuchnia
- Jednouchwytowa, Zawór do zmywarki
- Montaż powierzchniowy
- Chrom
- Wylewka obrotowa, Możliwość ograniczenia kąta obrotu
- Mechaniczny zawór do zmywarki
- Pojedyncza dźwignia/uchwyt, Symbole Ciepła/Zimna
- Możliwość ograniczenia na głowicy maksymalnej temperatury i przepływu
- Ceramiczna głowica \varnothing 35 mm do ustawiania przepływu i temperatury
- Miedziane rurki podłączeniowe
- System szybkiej instalacji

Dane techniczne

Cechy przepływowe

Przepływ wody dla 300 kPa	0.22 l/s
Spadek ciśnienia dla przepływu (0.2 l/s)	300 kPa

Właściwości techniczne

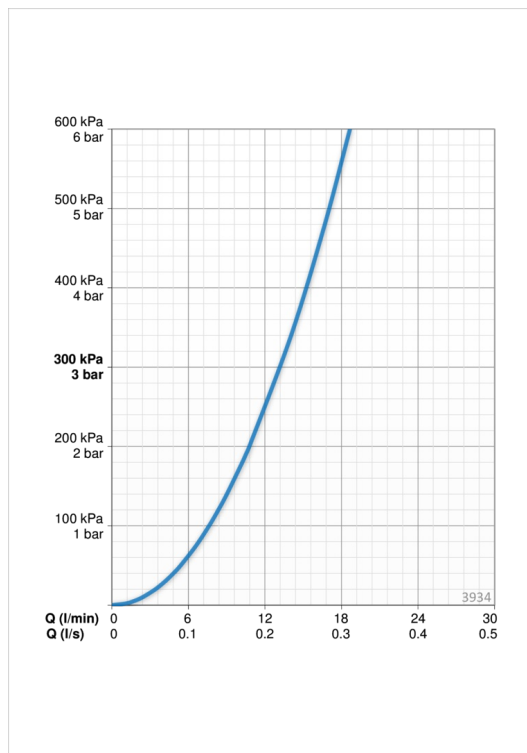
Woda ciepła zasilająca	max. +80°C
Ciśnienie robocze	50 - 1000 kPa
Materiał	brass

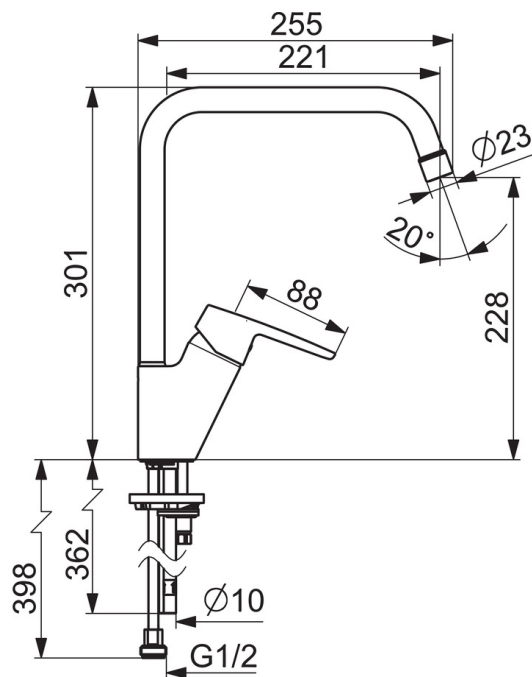
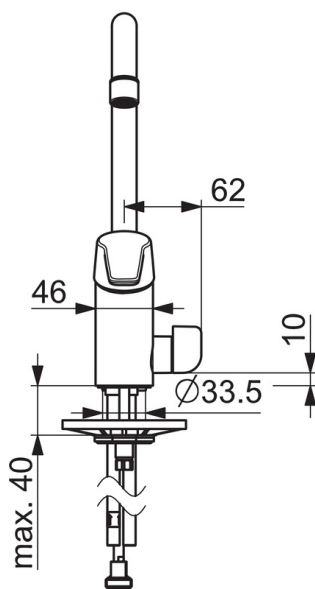
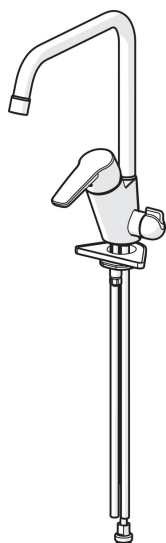
Przepisy prawne

EN standard	EN 817
Klasa głośności	I (ISO 3822)

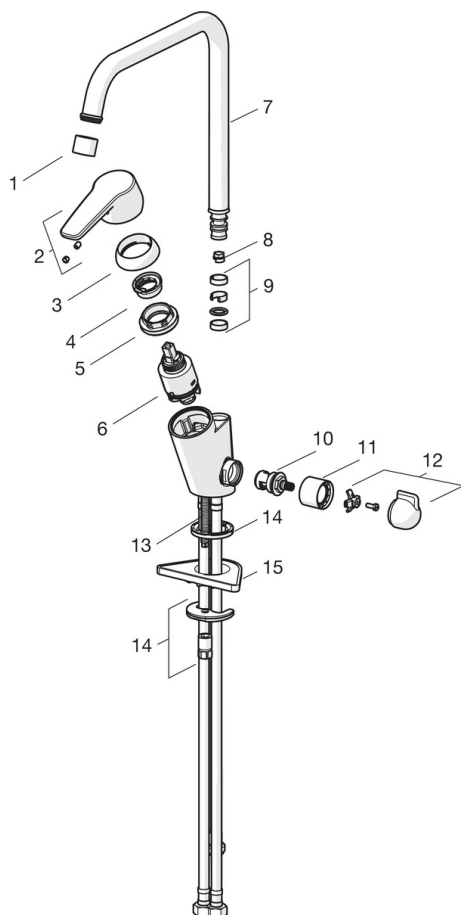
Certyfikaty i deklaracje

KIWA SE	1444
---------	------





Części zamienne



SP3934F

Nazwa	Kod
01 Aerator, M22x1 STD CC A	1001070V
02 Dźwignia	1000801V
03 Nasadka ochronna	601967V
04 Ogranicznik regulacji temperatury	601973V
05 Nakrętka mocująca, M40x1, SW30	601968V
06 Moduł sterujący, 3.5 Classic	601969V
07 Wysoka wylewka, L=255	1000228V
08 Błokada wylewki, 60° / 0°	159667/10
08 Błokada wylewki, 120°	159670/10
09 Zestaw uszczelniający do wylewki	198287V
10 Głowica , G1/2	602600V
11 Rozeta trzyczęściowa	1000240V
12 Dźwignia zaworu pralkowego	1005697V
13 Śruba mocująca, M8x1, L=140	601970V
14 Zestaw mocujący	601985V
15 Płyta mocująca, 100x60mm	158825