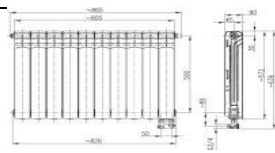
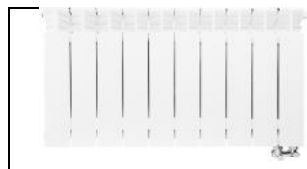


grzejnik aluminiowy G500F/D



| | |
|---------------------------|----------------|
| typ | |
| rodzaj | |
| sposób zasilania wodą | z dołu |
| Całkowita wysokość czło | 572 mm |
| Całkowita szerokość | 865 mm |
| Głębokość członu | 90 mm |
| Objętość wody w czlonie | 0,29 l |
| Maksymalna temperatur | 95 °C |
| Moc grzewcza 1 Członu d | 112 |
| Moc grzewcza 1 Członu d | 143 |
| Ciśnienie robocze do | 2,0 Mpa |
| współpracuje z instalacją | tak |
| materiał | |
| PKWiU | 25.99.29-55.01 |
| wymiar | 0x0x0 |

opis produktu

| indeks | Całkowita wysokość członu | Całkowita szerokość | Głębokość członu | Objętość wody w czlonie | Maksymalna temperatura wody | Moc grzewcza 1 Członu dla $\Delta T = 50 \text{ }^{\circ}\text{C}$ | Moc grzewcza 1 Członu dla $\Delta T = 60 \text{ }^{\circ}\text{C}$ | Ciśnienie robocze do | współpracuje z instalacją miedzianą | wymiar | waga | il. w op.j. | il. w op.z. | EAN |
|------------|---------------------------|---------------------|------------------|-------------------------|-----------------------------|--|--|----------------------|-------------------------------------|--------|------|-------------|-------------|---------------|
| 789-101-44 | 572 mm | 865 mm | 90 mm | 0,29 l | 95 °C | 112 | 143 | 2,0 Mpa | tak | 0x0x0 | 13kg | 1 | 42 | 5907571780780 |

opakowanie zawiera

Grzejnik G500F/D, wkładkę termostatyczną Honeywell V200SCUB15, zawory odcinające 2 szt. prod Armatura Kraków.

| | |
|----------------------|-----------|
| zgodność z normą | PN-EN 442 |
| deklarację zgodności | tak |
| atest higieniczny | tak |
| znak bezpieczeństwa | nie |
| znak budowlany | nie |

zalecany osprzęt

głowica termostatyczna

gwarancja

Standardowa gwarancja na grzejnik zakupiony do 13.11.2017 to 15 lat, w grzejnikach zakupionych po 14.11.2017 to 20 lat.