

EAN: 6414150085789
static.oras.com/6620C

Element natynkowy do baterii umywalkowej na wodę zimną lub zmieszaną. Zasilanie elektryczne 12 V. Długość wylewki 170 mm. Element podtynkowy Oras Bluebox, (nr 2081 lub 2080), transformator (nr 199275) oraz przewód o odpowiedniej długości (nr 200510 -200570), sprzedawane są osobno. Parametry można zmienić za pomocą klucza magnetycznego, dołączonego do produktu.

Posiada znak budowlany „B”, atest PZH, deklarację zgodności.

- Miejsca publiczne
- Element natynkowy, Bezdotykowa, Zasilanie zewnętrzne
- Ścienne natynkowa
- Chrom
- PCA® - stałe natężenie przepływu niezależnie od zmian ciśnienia, Standardowy aerator
- Filtr(y) siatkowy(e)
- Sensor z autofokusem, Zawór solenoidalny, Jednostka sterująca, Sygnalizacja świetlna
- Jeden wężyk podłączeniowy na wodę zimną lub zmieszaną
- Zmiana ustawienia oprogramowania (za pomocą klucza magnetycznego)
- Roundwallrosette
- WithoutTransformer
- Right cable length (No. 200510 -200570), has to be ordered separately.



Dane techniczne

Cechy przepływowe

Natężenie przepływu przy 300 kPa (Z regulatorem przepływu) **0.08 l/s**

Właściwości techniczne

Woda ciepła zasilająca **max. +70°C**
Ciśnienie robocze **100 - 1000 kPa**
Projection **170 mm**

Ustawienia oprogramowania

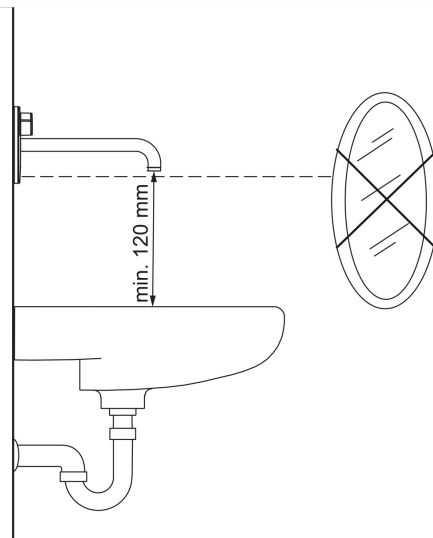
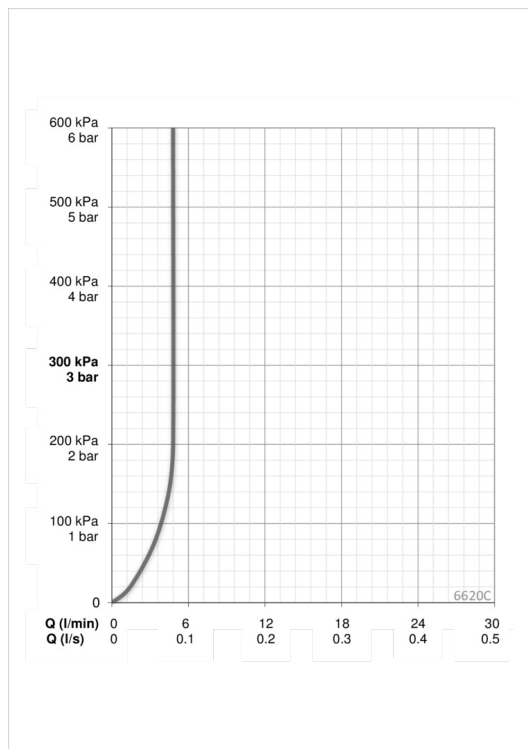
Opóźnienie zamknięcia **3 s (1/2/3/4/5/6/7/8/9/10 s)**
Automatyczne płukanie **off (off/6/12/18/24/30/36/48/60/72 h)**
Cykl automatycznego płukania **30 s (30/60/90/120/180/240/300/360/480/600 s)**
Max czas przepływu **60 s (10/30/60/90/120/150/180/210/240/300 s)**

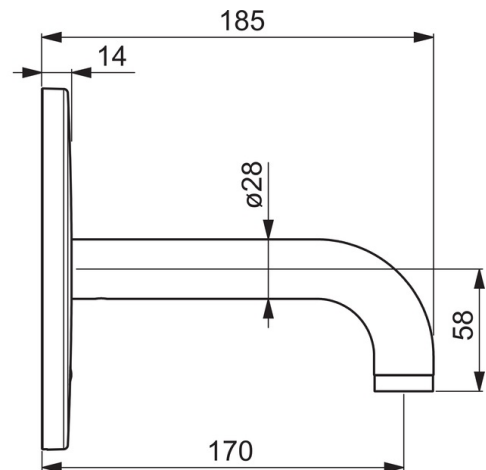
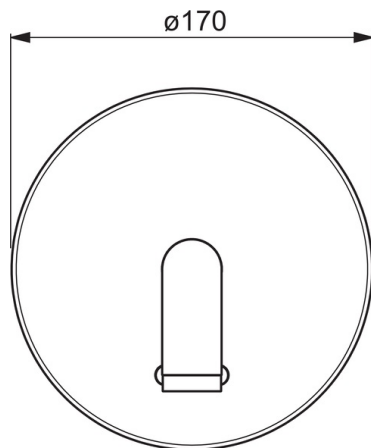
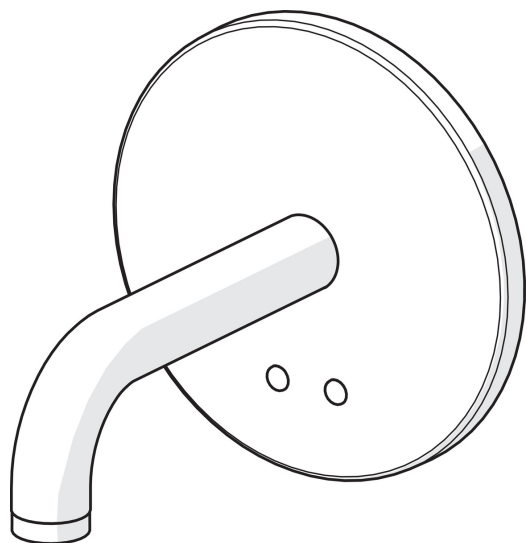
Cechy elektroniczne

Podłączenie elektryczne **12 V**

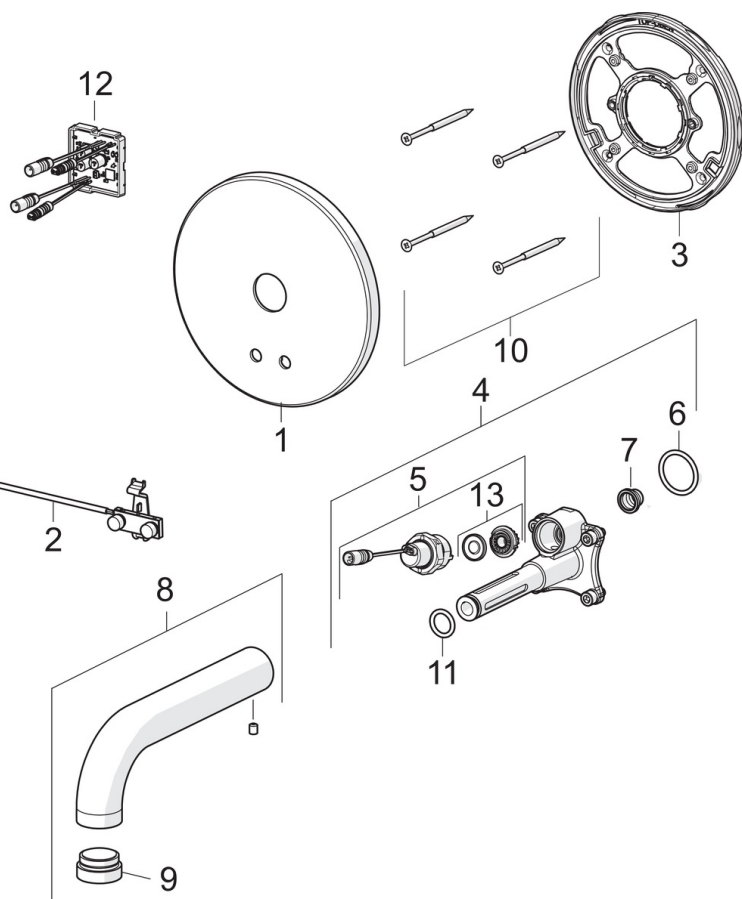
Przepisy prawne

EMC Dyrektywa **C E 2014/30/EU**
EN standard **EN 15091**
Klasa bezpieczeństwa **IP 55**





Części zamienne



SP6620C

Nazwa	Kod
01 Element natynkowy Wycofane	602360V
02 Sensor	602480V
03 Element mocujący	602594V
04 Jednostka funkcjonalna	602611V
05 Zawór elektromagnetyczny	601307V
06 O-ring, 23.47x2.62	602649V
07 Filtry siatkowe	199257/2
08 Wylewka, L=170	602363V
09 Aerator, M24x1, -105	601166V
10 Śruba, M4.5x80 Wycofane	602652V
11 O-ring, d 13.1x2.62 Wycofane	438467/10
12 Jednostka sterująca, 12 V	1001505V
13 Membrana	601512V