

EAN: 6414150085840  
[static.oras.com/6626C](http://static.oras.com/6626C)



Element natynkowy do termostaticznej baterii natryskowej. Model bezdotykowy z pokrętką regulacji temperatury. Pokrętko regulacji wyposażone jest w blokadę temperatury (ustawioną na 38°C), którą można wyłączyć wciskając przycisk. Zasilanie elektryczne 12 V. Element podtynkowy Oras Bluebox, (nr 2081 lub 2080), transformator (nr 199275) oraz przewód o odpowiedniej długości (nr 200510 -200570), sprzedawane są osobno. Parametry można zmienić za pomocą klucza magnetycznego, dołączonego do produktu.

- Miejsca publiczne
- Bezdotykowa, Element natynkowy, Zasilanie zewnętrzne, Termostaticzna
- Ścienne natynkowa
- Chrom
- Uchwyt regulacji temperatury
- Zabezpieczenie przed poparzeniem 38° C
- Głowica termostaticzna do ustawiania temperatury, Zaworki zwrotne
- Sensor z autofokusem, Zawór solenoidalny, Jednostka sterująca, Sygnalizacja świetlna
- Zmiana ustawienia oprogramowania (za pomocą klucza magnetycznego)
- Roundwallrosette
- WithoutTransformer
- do stosowania z korpusem 2080 lub 2081

## Dane techniczne

### Cechy przepływowe

Przepływ wody dla 300 kPa **0.23 l/s**

### Właściwości techniczne

Woda ciepła zasilająca **max. +70°C**  
Ciśnienie robocze **100 - 1000 kPa**

### Ustawienia oprogramowania

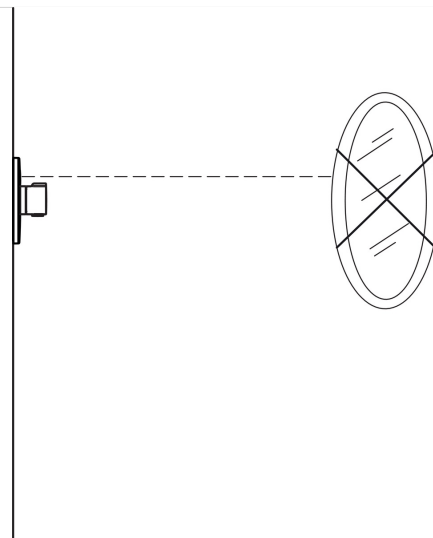
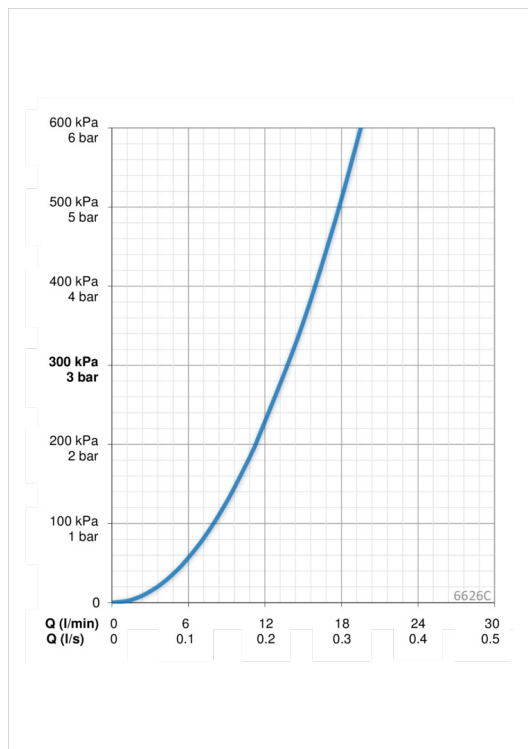
Opóźnienie zamknięcia **3 s (1/2/3/4/5/6/7/8/9/10 s)**  
Automatyczne płukanie **off (off/6/12/18/24/30/36/48/60/72 h)**  
Cykl automatycznego płukania **30 s (30/60/90/120/180/240/300/360/480/600 s)**  
Max czas przepływu **60 s (10/30/60/90/120/150/180/210/240/300 s)**

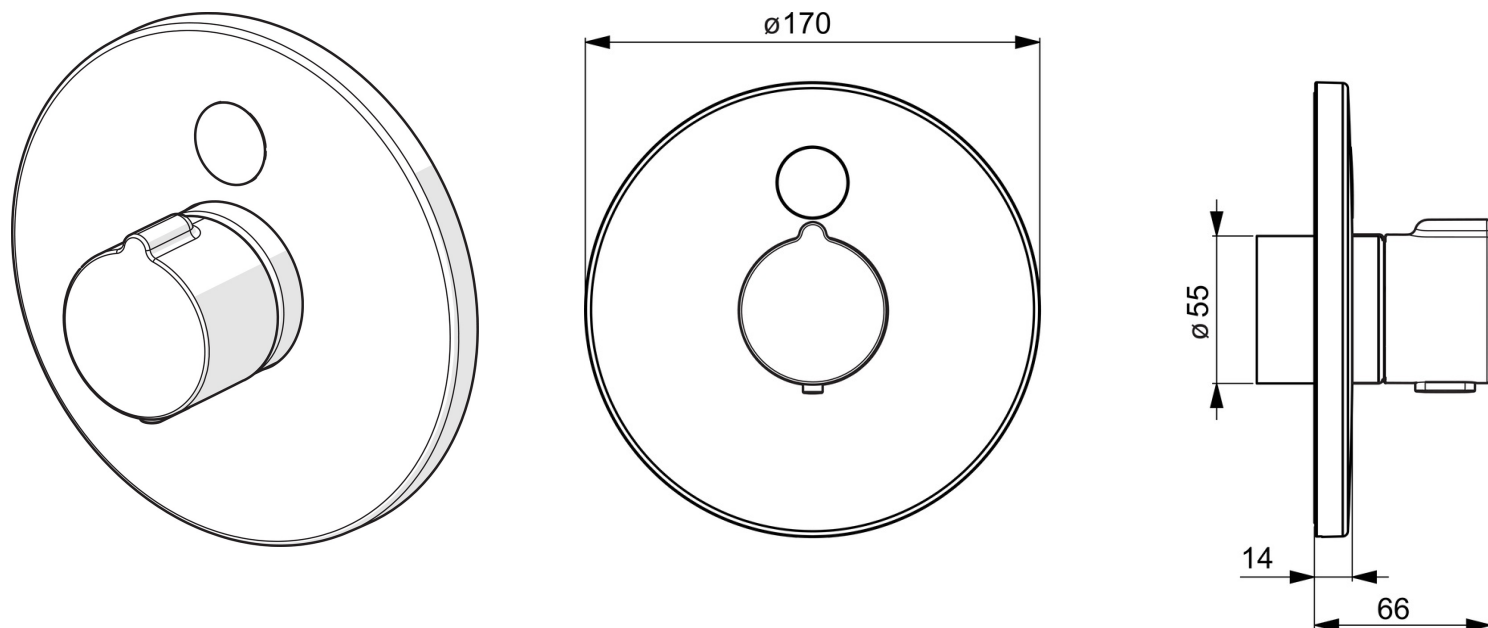
### Cechy elektroniczne

Podłączenie elektryczne **12 V**

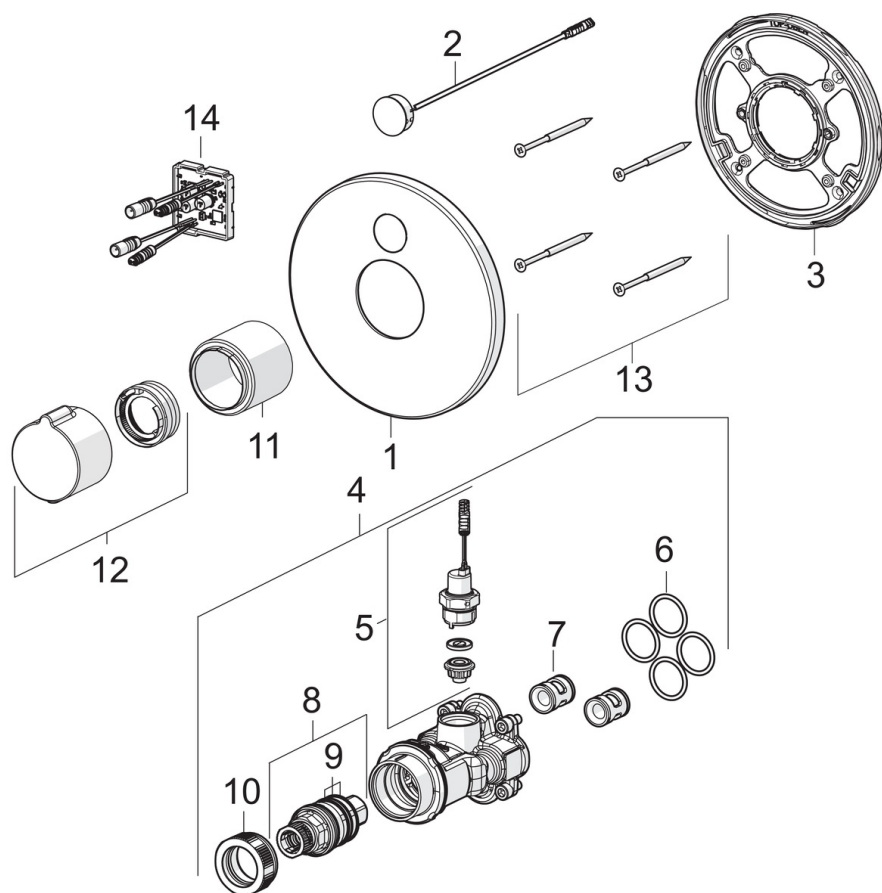
### Przepisy prawne

EMC Dyrektywa **C E 2014/30/EU**  
EN standard **EN 15091, EN 1111**  
Klasa bezpieczeństwa **IP 55**





## Części zamienne



### SP6626C

	Nazwa	Kod
01	Element natynkowy	602362V
02	Sensor	602482V
03	Element mocujący	602668V
04	Jednostka funkcjonalna	602669V
05	Zawór elektromagnetyczny	601307V
06	O-ring, 23.47x2.62	602649V
07	Zawór zwrotny	601989V
08	Termostat - wkład	178780V
09	Oring-zestaw	178796V
10	Nakrętka mocująca, M36x1.5, SW38 Wycofane	178706V
11	Rozeta trzyczęściowa Wycofane	602664V
12	Pokrętło regulacji temperatury Wycofane	602013V
13	Śruba, M4.5x80 Wycofane	602652V
14	Jednostka sterująca, 12 V	1001505V