

EAN: 4007536252794
static.oras.com/8041

- Wanna i prysznic
- Montaż ścienny natynkowy
- Chrom

- Uchwyt regulacji temperatury, Uchwyt regulacji strumienia
- Filtr(y) siatkowy(e), Zaworki zwrotne, Głowica termostatyczna do ustawiania temperatury



Dane techniczne

Cechy przepływowe

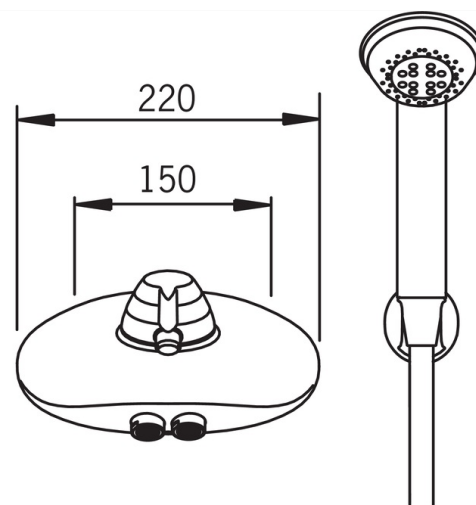
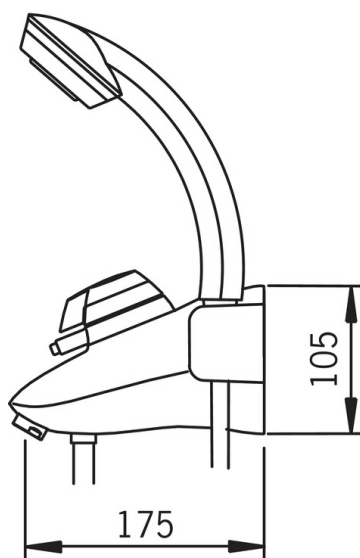
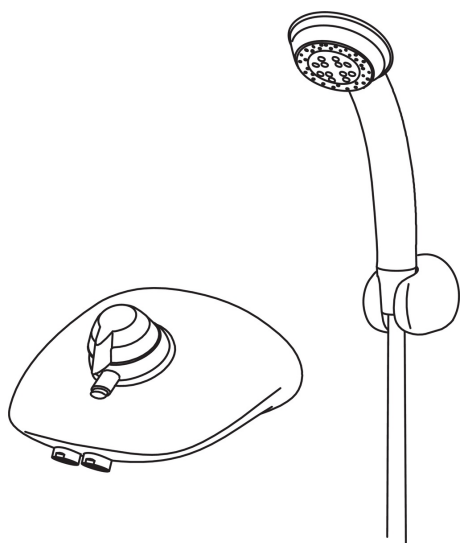
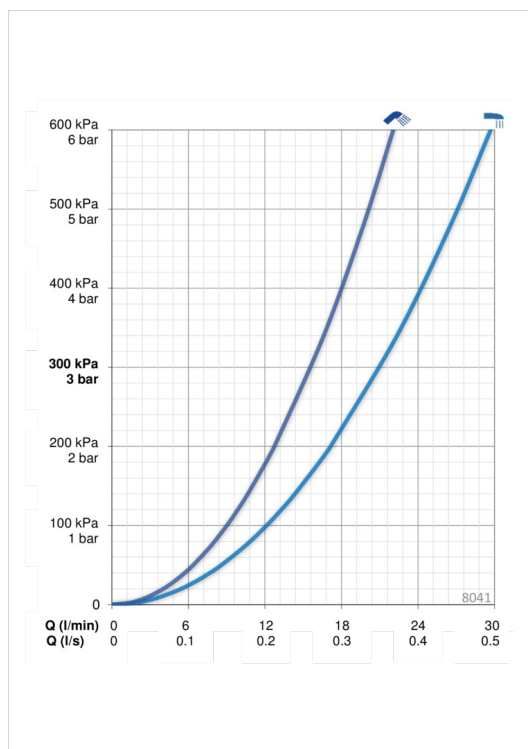
Przepływ wody dla 300 kPa	0.35 / 0.26 l/s
Spadek ciśnienia dla przepływu (0.3 l/s)	230 kPa

Właściwości techniczne

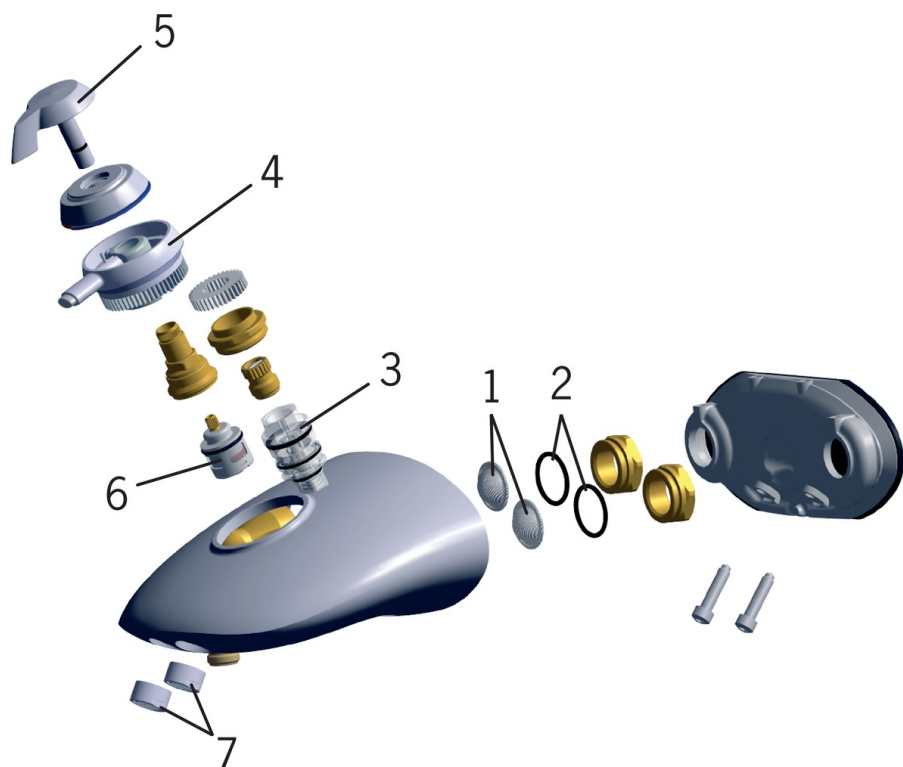
Woda ciepła zasilająca	max. +80°C
Ciśnienie robocze	100 - 800 kPa

Przepisy prawne

Klasa głośności	II (ISO 3822)
-----------------	---------------



Części zamienne



SP8041

	Nazwa	Kod
01	Filtry siatkowe Wycofane	178823/2
02	O-ring nakrętki dociskowej, 29.2x3 Wycofane	178828/2
03	Termostat - wkład Wycofane	178881V
04	Pokrętło regulacji temperatury Chrom/Grafit Wycofane	178883V-67
04	Pokrętło regulacji temperatury Chrom/Brillant Wycofane	178883V-66
04	Pokrętło regulacji temperatury Chrom/Satyna Wycofane	178883V-65
04	Pokrętło regulacji temperatury Wycofane	178883V
05	Uchwyt regulacji strumienia Chrom/Grafit Wycofane	178884V-67
05	Uchwyt regulacji strumienia Chrom/Satyna Wycofane	178884V-65
05	Uchwyt regulacji strumienia Wycofane	178884V
05	Uchwyt regulacji strumienia Chrom/Brillant Wycofane	178884V-66
06	Przełącznik/wkład	198286V
07	Aerator, M24x1 C	232214