



## LCJ70MC Łącznik ceownika

3,0 Grubość blachy: 3,0 mm

### Informacje

#### Zastosowanie

Połączenie stężeń z ceowników CMP...  
z pionowymi słupami podporowymi konstrukcji  
wolnostojących dwupodporowych  
CT70H50...NMC lub CWT70H50...NMC

#### Materiał

Stal S350GD w powłoce Magnelis®

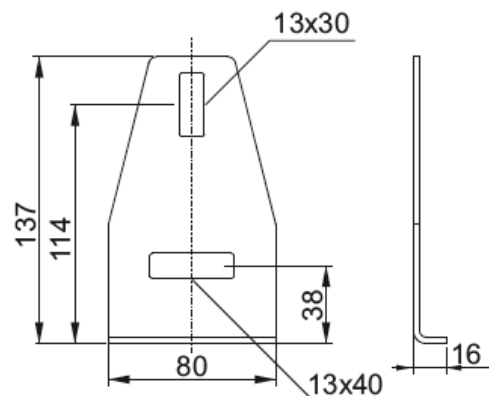
#### Dodatkowe informacje

##### Uwaga!

Zamówienia na farmy PV  $\geq 0,5$  MW dostarczane w opakowaniach zbiorczych Zalety:

- podłużna perforacja umożliwiająca montaż elementu do słupów podporowych w odpowiednim położeniu
- wykonanie z materiału w powłoce Magnelis® o bardzo wysokiej odporności na korozję

Do montażu należy użyć 2 kpl. SGKFM10x20



### Wersje

Symbol	Numer katalogowy	Ciężar 1 szt. (kg)	Ilość (szt.)
LCJ70MC	850251	0,18	30

### Przykłady

