

Bath and shower faucet. Diverter, swivel spout (200 mm) and aerator. Eccentric unions and cover plates are included. There are also in-built limitation options for water temperature and maximum flow-rate.

- Rozwiązania natryskowe
- Jednouchwytowa
- Montaż ścienny natynkowy
- Chrom
- Wylewka obrotowa
- Pojedyncza dźwignia/uchwyt, Symbole Ciepła/Zimna
- Przełącznik podnoszony
- Możliwość ograniczenia na głowicy maksymalnej temperatury i przepływu
- Ceramiczna głowica $\phi 40$ mm do ustawiania przepływu i temperatury
- Przyłącza mimośrodowe komplet, Rozety, Zawór odcinający

Dane techniczne

Cechy przepływowe

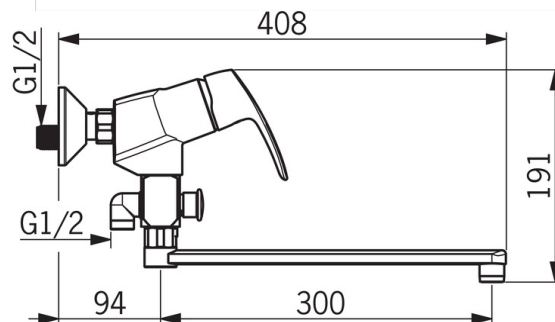
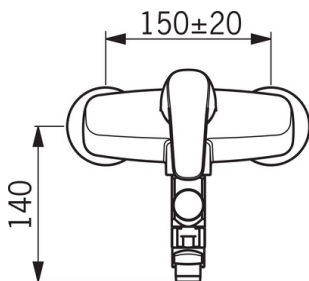
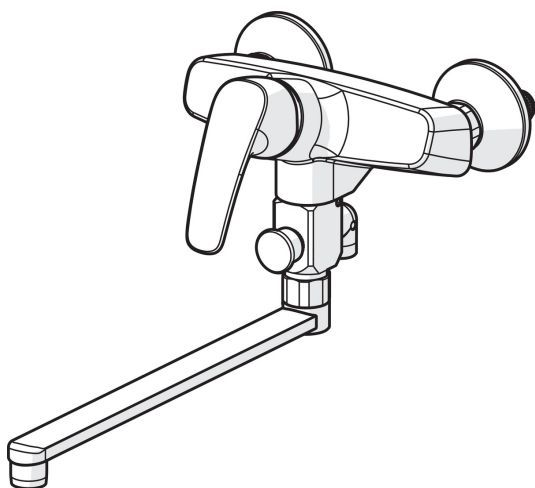
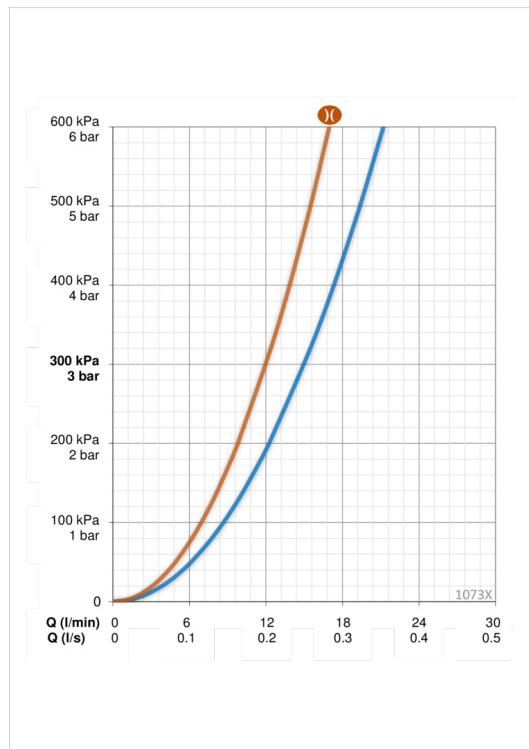
Przepływ wody dla 300 kPa	0.25 l/s
Natężenie przepływu przy 300 kPa (z regulatorem przepływu)	0.2 l/s
Spadek ciśnienia dla przepływu 0.2 l/s (z regulatorem przepływu)	300 kPa
Spadek ciśnienia dla przepływu (0.2 l/s)	190 kPa

Właściwości techniczne

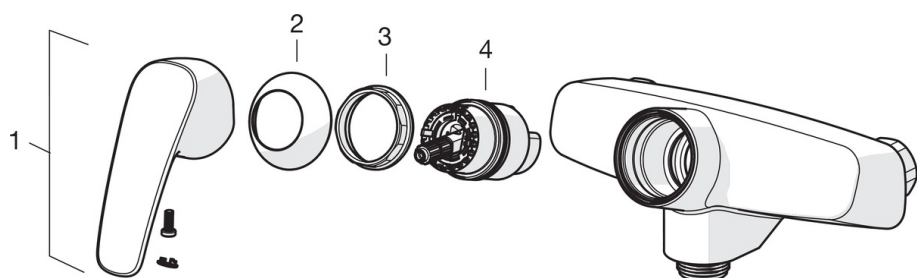
Woda ciepła zasilająca	max. +80°C
Ciśnienie robocze	50 - 1000 kPa
Wielkość przyłącza	G1/2
Szerokość instalacji	CC150± 20 mm
Materiał	brass

Przepisy prawne

EN standard	EN 817
Klasa głośności 0.2 l/s	I (ISO 3822)

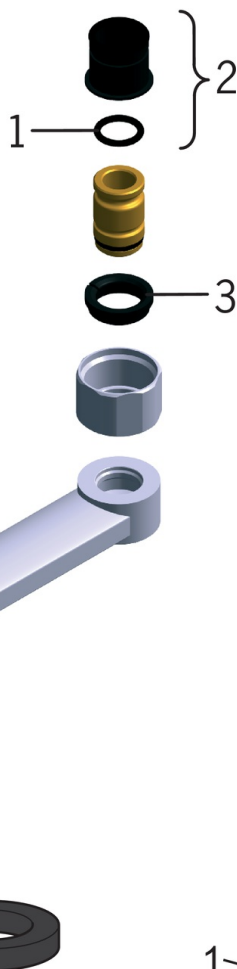


Części zamienne



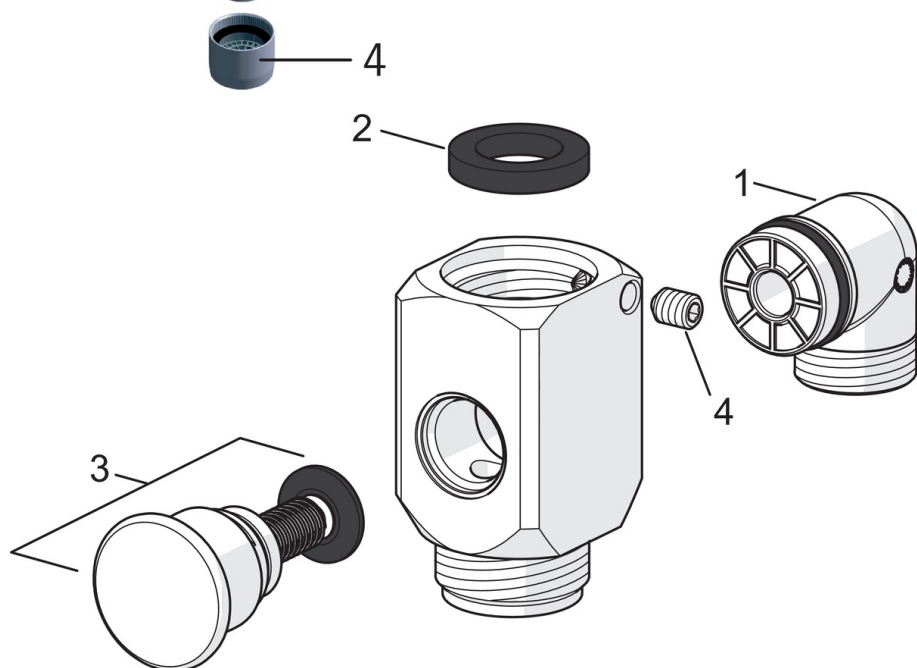
SP1070

	Nazwa	Kod
01	Dźwignia	602502V
02	Nasadka ochronna	1000785V
03	Nakrętka mocująca	158726
04	Moduł sterujący	158890



SP0044

	Nazwa	Kod
01	O-ring, 13.6x2.4	469360/10
02	Tuleje dystansowe (10 szt), 18/20.6	219595/10
03	Pierścienie oporowe (10 szt)	219563/10
04	Aerator, M22x1	232201



SP0061

	Nazwa	Kod
01	Złącze	209692
02	Zestaw uszczelniający, D24/15x4	209675/10
03	Przełącznik	209695
04	Śruba ograniczająca (10 szt), M6x8	229518/10