

EAN: 6414150080272  
[static.oras.com/6612C](http://static.oras.com/6612C)



Bezdotykowa, ścienna bateria umywalkowa do wody zimnej lub mieszanej. Zasilana baterią 3 V (AA 1,5 V Lithium x 2). Wylewka o długości 310 mm. Korpus podtynkowy Oras Bluebox (nr 2081 lub 2080) sprzedawany jest oddzielnie. Parametry mogą być zmienione za pomocą klucza magnetycznego, który jest dołączony do baterii.

Posiada: znak budowlany „B”, atest PZH, deklarację zgodności.

- Miejsca publiczne
- Bezdotykowa, Element natynkowy, Zasilanie bateryjne
- Ścienna natynkowa
- Chrom
- PCA® - stałe natężenie przepływu niezależnie od zmian ciśnienia, Standardowy aerator
- Filtr(y) siatkowy(e)
- Sensor z autofokusem, Zawór solenoidalny, Jednostka sterująca, Sygnalizacja świetlna, Wskaźnik poziomu naładowania baterii
- Jeden wężyk podłączeniowy na wodę zimną lub mieszaną
- Zmiana ustawienia oprogramowania (za pomocą klucza magnetycznego)
- Roundwallrosette

## Dane techniczne

### Cechy przepływowe

Natężenie przepływu przy 300 kPa (Z regulatorem przepływu) **0.08 l/s**

### Właściwości techniczne

Woda ciepła zasilająca **max. +70°C**  
 Ciśnienie robocze **100 - 1000 kPa**  
 Projection **310 mm**

### Ustawienia oprogramowania

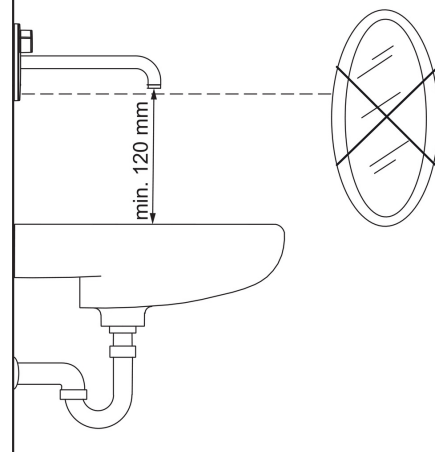
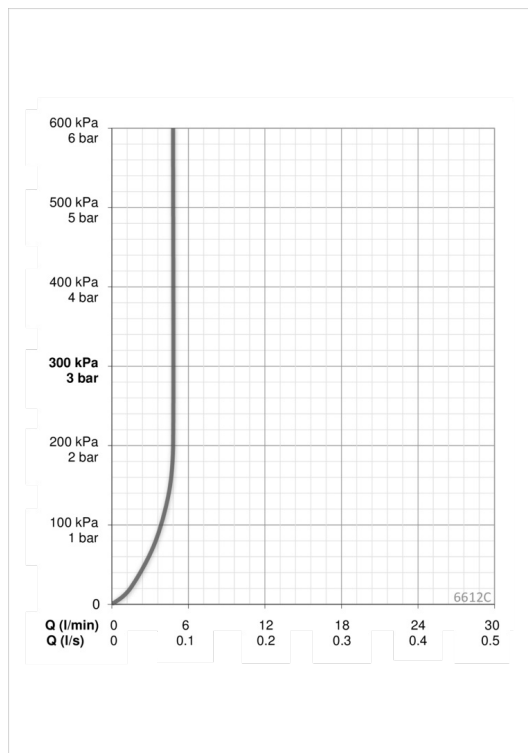
Opóźnienie zamknięcia **3 s (1/2/3/4/5/6/7/8/9/10 s)**  
 Automatyczne płukanie **off (off/6/12/18/24/30/36/48/60/72 h)**  
 Cykl automatycznego płukania **30 s (30/60/90/120/180/240/300/360/480/600 s)**  
 Max czas przepływu **60 s (10/30/60/90/120/150/180/210/240/300 s)**

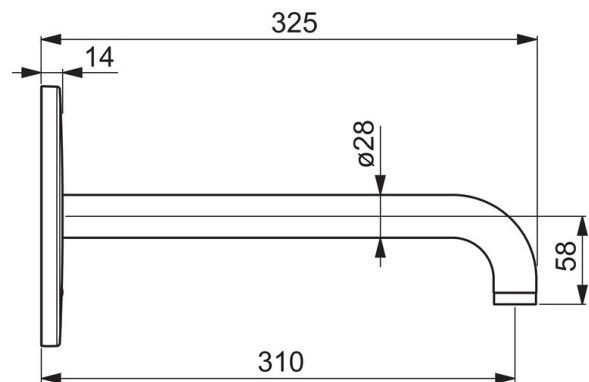
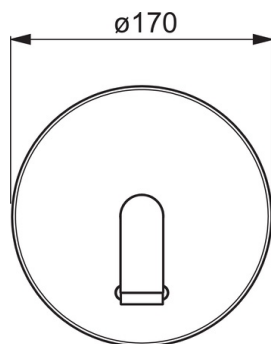
### Cechy elektroniczne

Bateria **AA 1.5 V Lithium x 2**

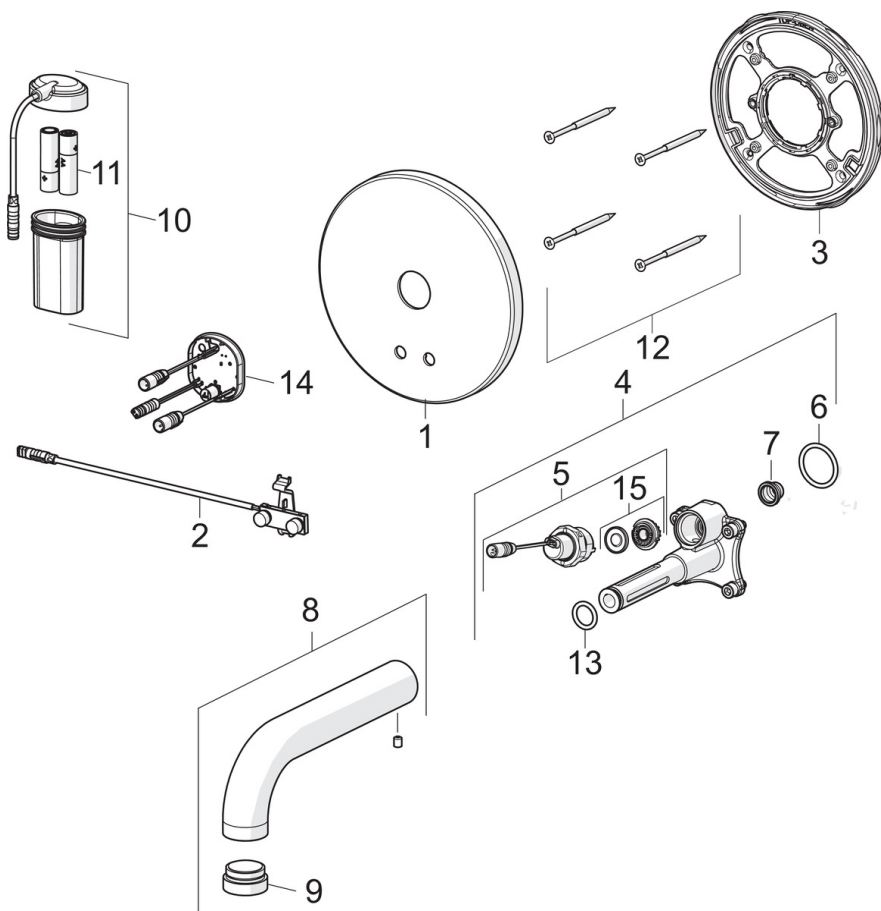
### Przepisy prawne

EMC Dyrektywa **C E 2014/30/EU**  
 EN standard **EN 15091**  
 Klasa bezpieczeństwa **IP 55**





## Części zamienne



### SP6612C

Nazwa	Kod
01 Element natynkowy Wycofane	602360V
02 Sensor Wycofane	1002780V
03 Element mocujący	602594V
04 Jednostka funkcjonalna	602611V
05 Zawór elektromagnetyczny	601307V
06 O-ring, 23.47x2.62	602649V
07 Filtry siatkowe	199257/2
08 Wylewka, L=310	602365V
09 Aerator, M24x1, -105	601166V
10 Skrzynka elektryczna	600617V
11 Bateria, 1.5 V AA Lithium	600599V
12 Śruba, M4.5x80 Wycofane	602652V
13 O-ring, d 13.1x2.62 Wycofane	438467/10
14 Jednostka sterująca, 3 V	1001504V
15 Membrana	601512V