

EAN: 6414150089374  
[static.oras.com/1810FG](http://static.oras.com/1810FG)

Bateria umywalkowa ze stałą wylewką i aeratorem. Dźwignia wyposażona jest w eko-przycisk wstępnie ograniczający temperaturę i strumień wypływającej wody. Ograniczenie można wyłączyć naciskając przycisk. Elastyczne wężyki przyłączeniowe.

Posiada znak budowlany "B", atest PZH, deklarację zgodności.

- Umywalka
- Jednouchwytowa
- Montaż powierzchniowy
- Chrom
- Stała wylewka
- Standardowy aerator
- Pojedyncza dźwignia/uchwyt, Funkcja Eco dla przepływu wody, Symbole Ciepła/Zimna
- Uchwyt łańcuszka bez łańcuszka
- Możliwość ograniczenia na głowicy maksymalnej temperatury i przepływu
- Ceramiczna głowica  $\varnothing$  40 mm do ustawiania przepływu i temperatury
- Elastyczne wężyki
- 3S-Installation

## Dane techniczne

### Cechy przepływowe

Natężenie przepływu przy 300 kPa w wersji Eko	<b>0.11 l/s</b>
Przepływ wody dla 300 kPa	<b>0.18 l/s</b>
Spadek ciśnienia dla przepływu (0.1 l/s)	<b>110 kPa</b>

### Właściwości techniczne

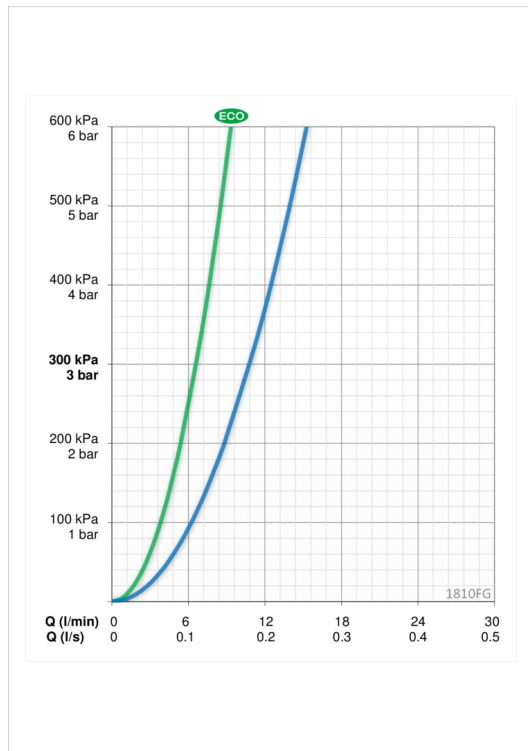
DN rozmiar (normalny wymiar)	<b>DN 15</b>
Woda ciepła zasilająca	<b>max. +80°C</b>
Ciśnienie robocze	<b>50 - 1000 kPa</b>
Wielkość przyłącza	<b>G3/8</b>
Projection	<b>107 mm</b>
Material	<b>brass</b>

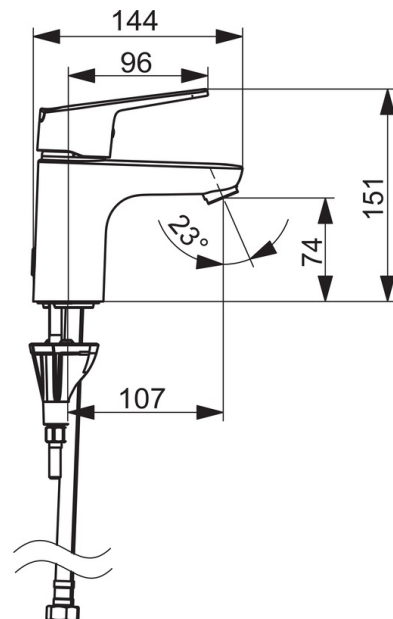
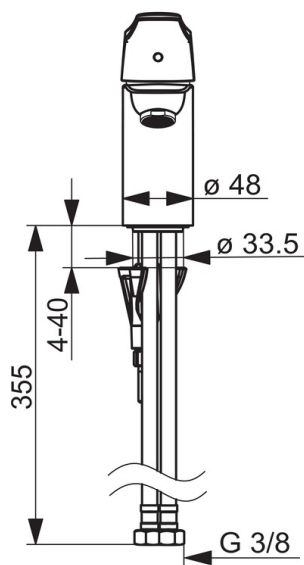
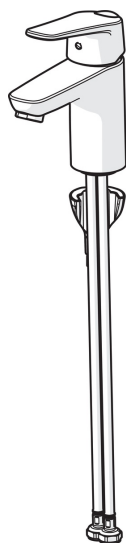
### Przepisy prawne

EN standard	<b>EN 817</b>
Klasa głośności	<b>I (ISO 3822)</b>

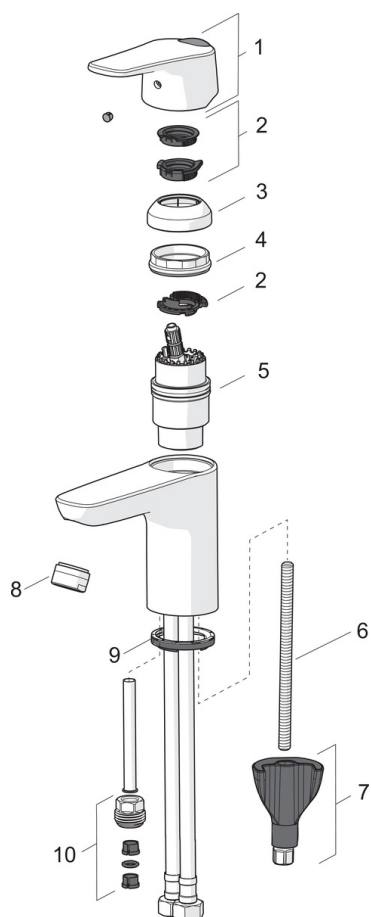
### Certyfikaty i deklaracje

STF certyfikat	<b>EUF129-20000935-TH1</b>
----------------	----------------------------





## Części zamienne



### SP1812FG

	Nazwa	Kod
01	Dźwignia	1000935V
02	Ogranicznik	1004821V
03	Nasadka ochronna	1000664V
04	Nakrętka mocująca	158726
05	Moduł sterujący	158890
06	Śruba mocująca, M8x1, L=130	1000780V
07	Zestaw mocujący	602610V
08	Aerator, M24x1 STD HC A	232211
09	Uszczelka	1002371V
10	Łącznik	159684