

EAN: 6414150074905
static.oras.com/5510A



Bateria umywalkowa z mocnym długim uchwytem daje szerokie możliwości zastosowania wszystkim użytkownikom w różnych sytuacjach. Nieruchoma wylewka z laminarnym przepływem. Miedziane rurki podłączeniowe \varnothing 10 mm.

Posiada znak budowlany "B", atest PZH, deklarację zgodności.

- Opieka zdrowotna
- Jednouchwytowa
- Montaż powierzchniowy
- Chrom
- Stała wylewka
- Strumień laminarny
- Dźwignia długa, Symbole Ciepła/Zimna, Pojedyncza dźwignia/uchwyt
- Możliwość ograniczenia na głowicy maksymalnej temperatury i przepływu
- Ceramiczna głowica \varnothing 48 mm do ustawiania przepływu i temperatury
- Miedziane rurki podłączeniowe
- Mosiądz niskokorozyjny, Niska zawartość ołowiu <0.3 %, Powłoki przez które przepływa woda wolne od niklu, System szybkiej instalacji

Dane techniczne

Cechy przepływowe

Przepływ wody dla 300 kPa	0.2 l/s
Spadek ciśnienia dla przepływu (0.1 l/s)	80 kPa

Właściwości techniczne

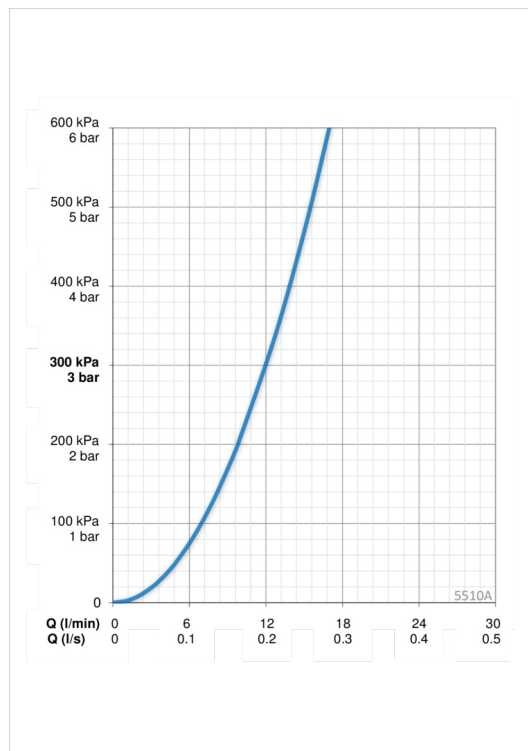
Woda ciepła zasilająca	max. +80°C
Ciśnienie robocze	50 - 1000 kPa
Wielkość przyłącza	\varnothing 10 mm
Projection	120 mm
Material	brass

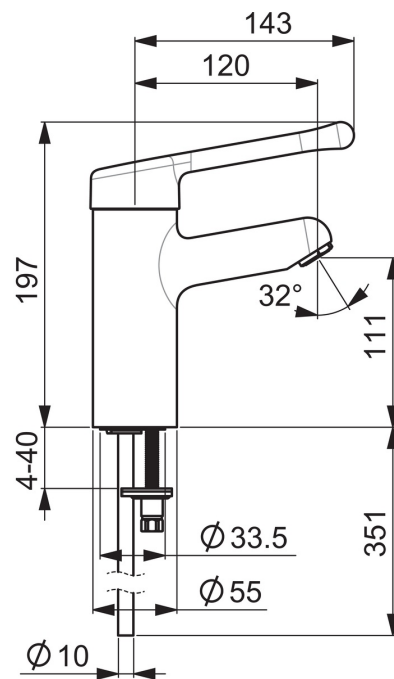
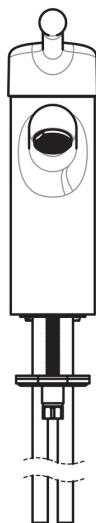
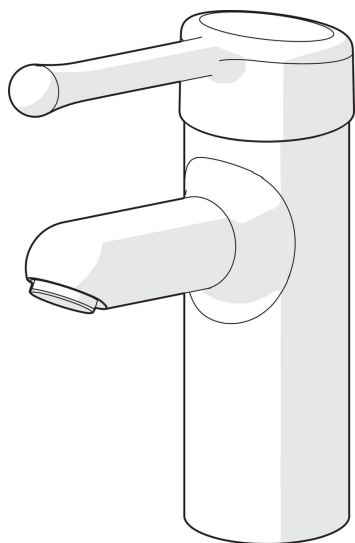
Przepisy prawne

EN standard	EN 817
Klasa głośności	I (ISO 3822)

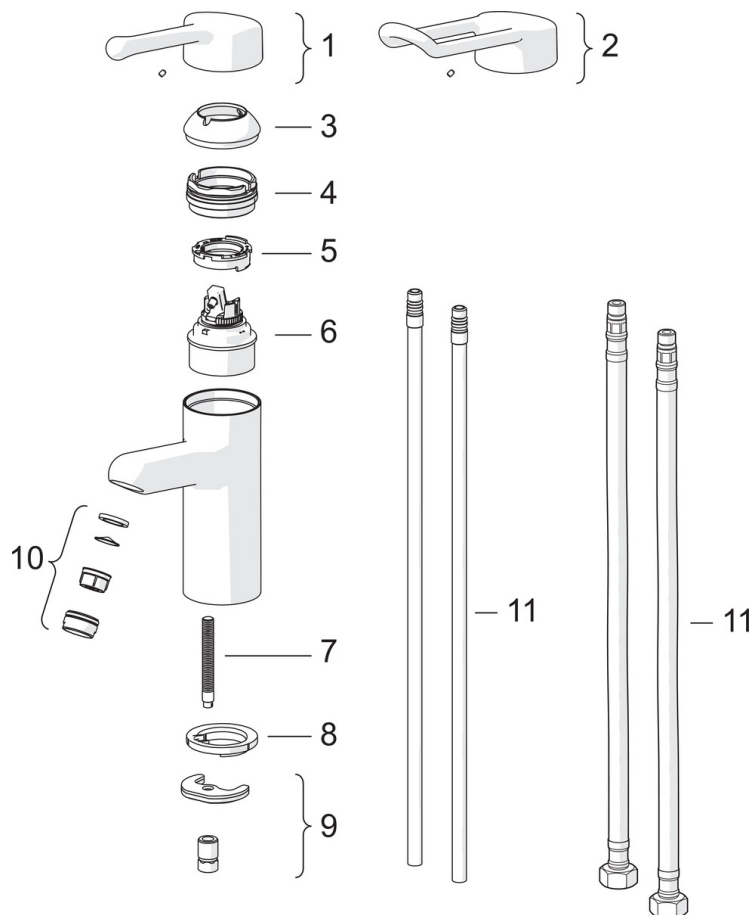
Certyfikaty i deklaracje

STF certyfikat	VTT-RTH-00064-17
----------------	------------------





Części zamienne



SP5510

Nazwa	Kod
01 Dźwignia długa, L=143	602275V
02 Dźwignia długa, L=149	602276V
03 Nasadka ochronna	602277V
04 Nakrętka mocująca, M50x1, SW45	602278V
05 Ogranicznik gorącej wody	602281V
06 Moduł sterujący, 4.8 Classic	602280V
07 Śruba mocująca, M8x1, L=140	601970V
08 Uszczelka Wycofane	601971V
09 Zestaw mocujący	601985V
10 Aerator, M24x1 STD PL HC A Laminar	602283V
11 Elastyczny wężyk, L=430, G3/8-M8x1 LH	1001499/2
11 Coupling pipe, L=420, M8x1	602282V