

EAN: 6414150083112  
[static.oras.com/7591U-11](http://static.oras.com/7591U-11)



Termostatyczny system natryskowy z wylewką, dużą głowicą natrysku i rączką natrysku. Przestronna półka wykonana z bezpiecznego szkła. Łatwe w obsłudze pokrętki sterujące oraz przełącznik. Ogranicznik temperatury znajduje się w pokrętkle. Rączka natrysku Oras Hydractiva z 3 strumieniami: Sensitive (szerokim i delikatnym), Intense (silnym) i Pulse (masaż), uchwyt ścienny w komplecie. Głowica natrysku o wymiarach: 360 mm x 220 mm. Bateria wyposażona jest w mimośrod, filtry siatkowe i zawory zwrotne.

Posiada znak budowlany „B”, atest PZH, deklarację zgodności.

- Rozwiązania natryskowe
- Termostatyczna
- Montaż ścienny natynkowy
- Chrom/Biały
- Uchwyt regulacji temperatury, Uchwyt regulacji strumienia
- Przełącznik przyciskowy, Przełącznik obrotowy, Zintegrowany przełącznik/ kontrola wypływu wody, Zintegrowane z wylewką
- Rączka natrysku, Uchwyt natrysku, Wąż natrysku (1750 mm), Głowica natrysku, Obrotowe połączenie przegubu kulowego
- Pulsujący, Silny, Delikatny
- Zabezpieczenie przed poparzeniem 38° C, Obudowa minimalizująca przewodzenie ciepła
- Głowica termostatyczna do ustawiania temperatury, Zaworki zwrotne
- Mimośrody z zaworami kulowymi, Tłumik(i) szumów
- Bezpieczne szkło

## Dane techniczne

### Cechy przepływowe

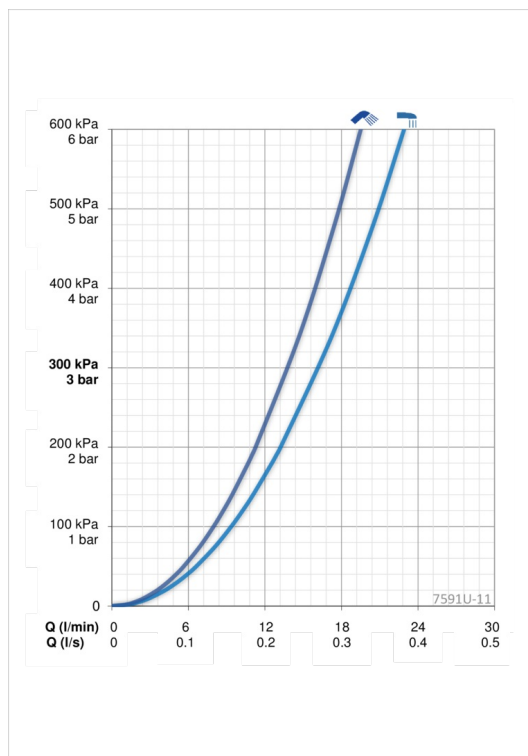
Przepływ wody dla 300 kPa	<b>0.27 / 0.23 l/s</b>
Spadek ciśnienia dla przepływu (0.2 l/s)	<b>230 kPa</b>

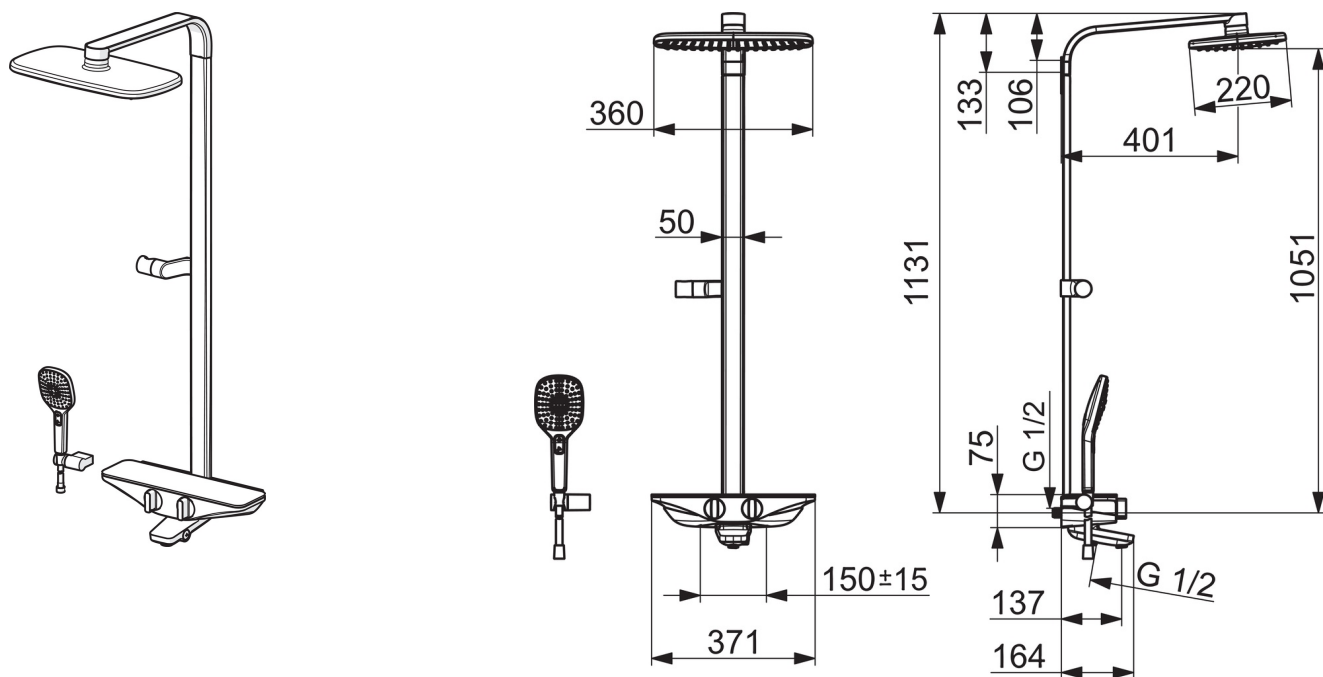
### Właściwości techniczne

Woda ciepła zasilająca	<b>max. +80° C</b>
Ciśnienie robocze	<b>100 - 1000 kPa</b>
Wielkość przyłącza	<b>G1/2</b>
Szerokość instalacji	<b>CC150± 15 mm</b>
Projection	<b>137 mm</b>
Materiał	<b>brass</b>

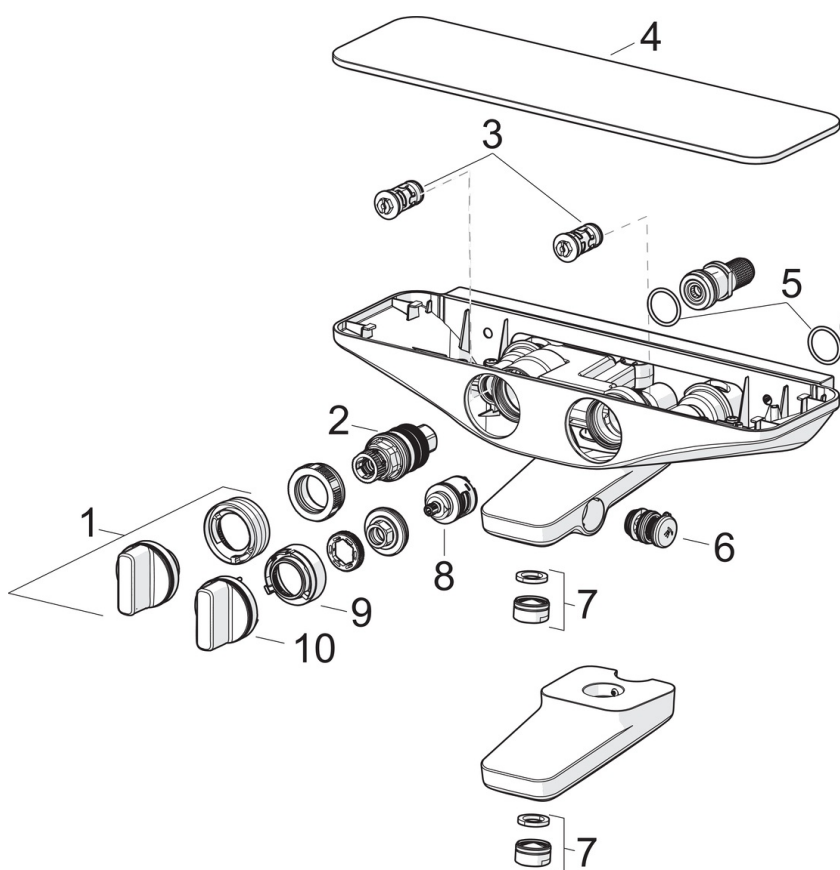
### Przepisy prawne

EN standard	<b>EN 1111, EN 1112, EN 1113</b>
Klasa głośności	<b>I (ISO 3822) Oras lab.</b>





## Części zamienne



### SP7591U-11

Nazwa	Kod
01 Pokrętko regulacji temperatury Wycofane	1000791V
02 Termostat - wkład	178780V
03 Filtr siatkowy/zawór zwrotny, (9/2018-)	1004950V
03 Filtr siatkowy/zawór zwrotny	602346V
04 Element natynkowy Białe	1001593V
05 O-ring, 25.07x2.62	602674V
06 Przetłacznik	1002394V
07 Aerator, M24x1 D	602104V
08 Przetłacznik/wkład	198282V
09 Regulator przepływu Wycofane	1000699V
10 Uchwyt regulacji strumienia Wycofane	1000716V