

EAN: 6414150097249
static.oras.com/5791F



- Opieka zdrowotna
- Jednouchwytowa
- Montaż powierzchniowy
- Chrom
- Stała wylewka
- PCA® - stałe natężenie przepływu niezależnie od zmian ciśnienia, Standardowy aerator
- Pojedyncza dźwignia/uchwyt, Dźwignia z otworem, Dźwignia długa, Symbole Ciepła/Zimna
- Możliwość ograniczenia na głowicy maksymalnej temperatury i przepływu
- Ceramiczna głowica \varnothing 40 mm do ustawiania przepływu i temperatury
- Elastyczne wężyki
- Mosiądz niskokorozyjny, 3S-Installation

Dane techniczne

Cechy przepływowe

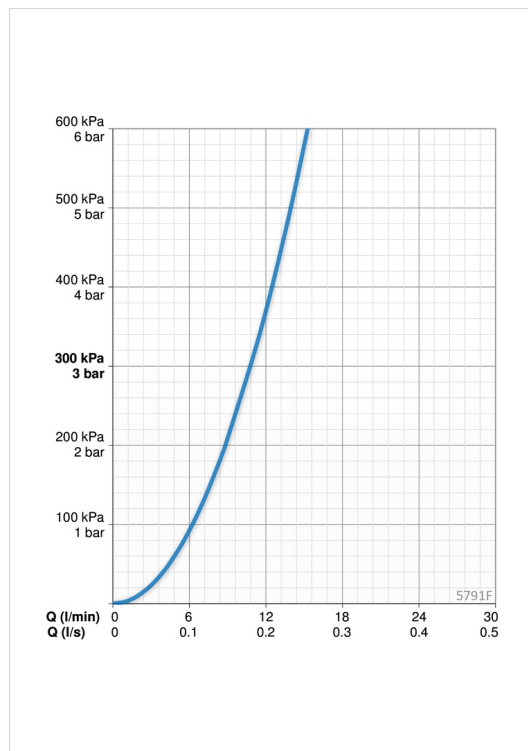
Przepływ wody dla 300 kPa	0.18 l/s
Spadek ciśnienia dla przepływu (0.1 l/s)	95 kPa

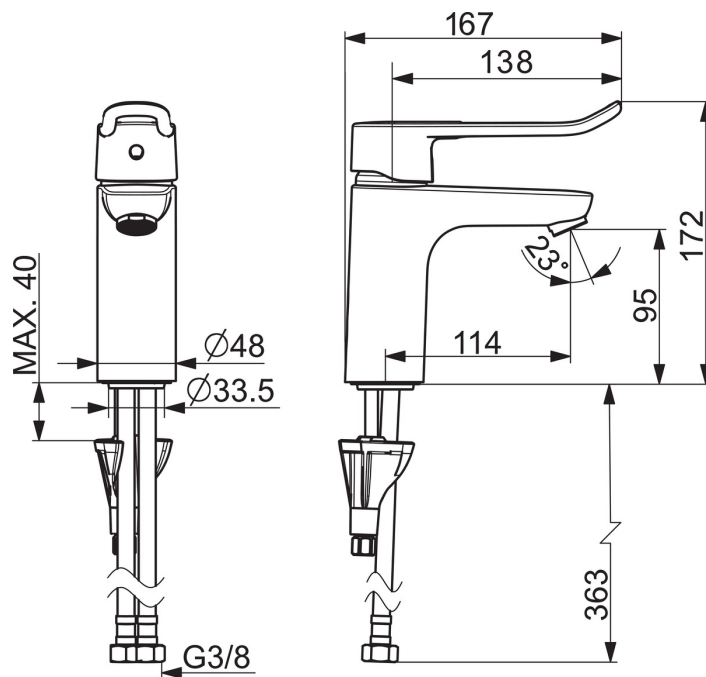
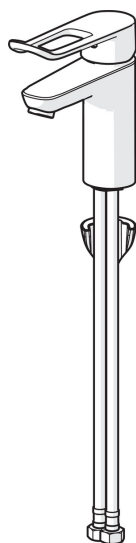
Właściwości techniczne

Woda ciepła zasilająca	max. +80°C
Ciśnienie robocze	50 - 1000 kPa
Wielkość przyłącza	G3/8
Projection	114 mm
Material	brass

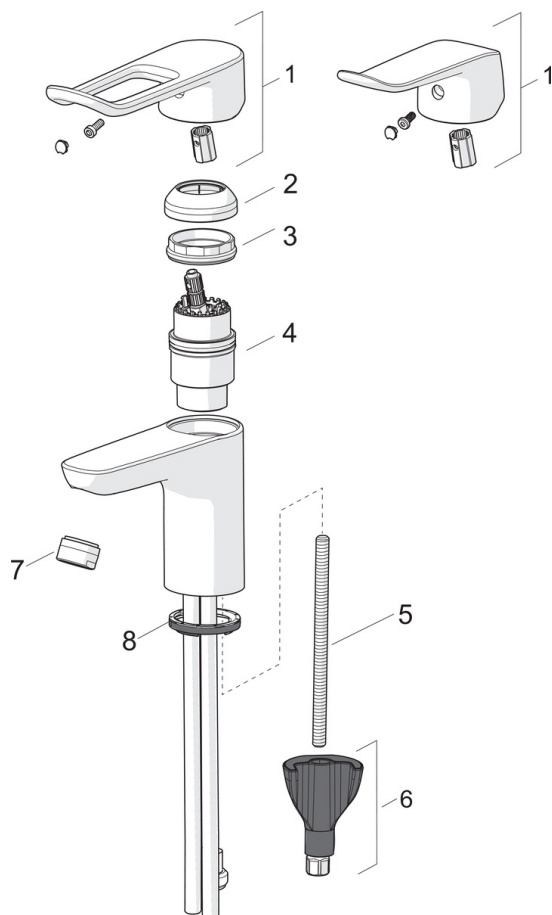
Przepisy prawne

EN standard	EN 817
Klasa głośności	I (ISO 3822)





Części zamienne



SP5611

Nazwa	Kod
01 Dźwignia długa, L=162	1004914V
01 Dźwignia, L=136	1005294V
02 Nasadka ochronna	1000664V
03 Nakrętka mocująca	158726
04 Moduł sterujący	158890
05 Śruba mocująca, M8x1, L=130	1000780V
06 Zestaw mocujący	602610V
07 Aerator, M24x1 STD PL HC A Laminar	602283V
07 Aerator, M24x1 STD HC A	232211
08 Uszczelka	1002371V