

EAN: 6414150072222  
[static.oras.com/2705FT](http://static.oras.com/2705FT)

Bateria umywalkowa z wygodnym uchwytem oraz zdalnie sterowanymi: przyciskiem oraz rączką natrysku Oras Bidetta. Przyjemny w dotyku uchwyt umożliwia ustawienie temperatury i strumienia wody. Termostat utrzymuje zadaną temperaturę wody podczas używania inteligentnej rączki Bidetta oraz inteligentnego przycisku.

F - elastyczne wężyki podłączeniowe.

Posiada znak budowlany "B", atest PZH, deklarację zgodności.

- Umywalka
- Jednouchwytowa, Zasilacz w komplecie, Bidetta
- Montaż powierzchniowy
- Chrom
- Stała wylewka
- Pojedyncza dźwignia/uchwyt, Dźwignia typu Easy-Grip, Symbole Ciepła/Zimna
- Przyciskowy zawór spustowy, Przycisk zdalnego sterowania
- Uchwyt natrysku, Wąż natrysku (1500 mm)
- Zdalnie sterowana rączka natrysku Bidetta
- Możliwość ograniczenia na głowicy maksymalnej temperatury i przepływu
- Ceramiczna głowica  $\phi$  40 mm do ustawiania przepływu i temperatury, Głowica termostaticzna do ustawiania temperatury
- Zawór solenoidalny, Jednostka sterująca, Zasilanie prądem, Wskaźnik poziomu naładowania baterii
- Elastyczne wężyki
- Niska zawartość ołowiu <0.3 %

## Dane techniczne

### Cechy przepływowe

Przepływ wody dla 300 kPa	0.12 l/s
Spadek ciśnienia dla przepływu (0.1 l/s)	200 kPa

### Właściwości techniczne

Woda ciepła zasilająca	max. +70°C
Ciśnienie robocze	100 - 1000 kPa
Wielkość przyłącza	G1/2 / G3/8
Projection	98 mm
Materiał	Brass/Plastic

### Ustawienia oprogramowania

Max czas przepływu	2 min Bidetta, 6 s (4-15 s) press pad
--------------------	---------------------------------------

### Cechy elektroniczne

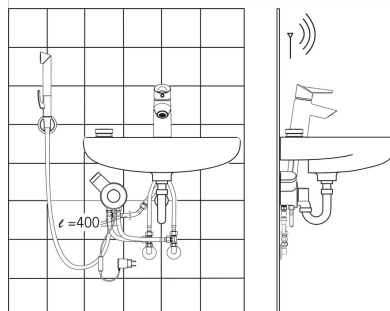
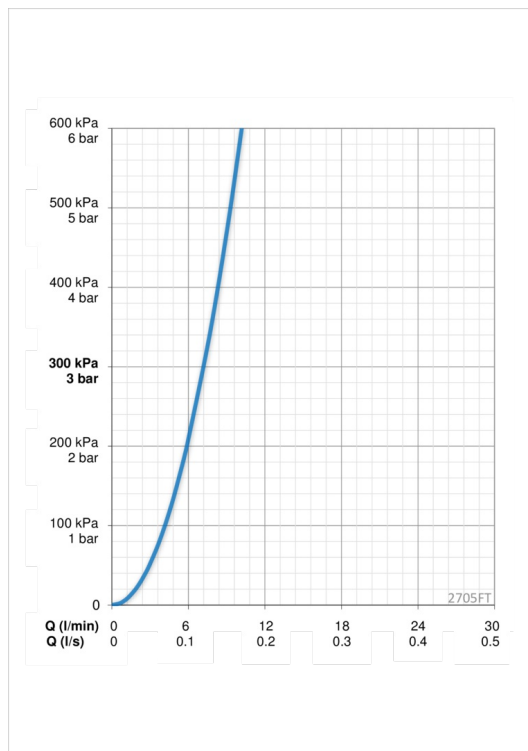
Podłączenie elektryczne	230 / 5 V
Bateria	CR 2450 3 V x 2

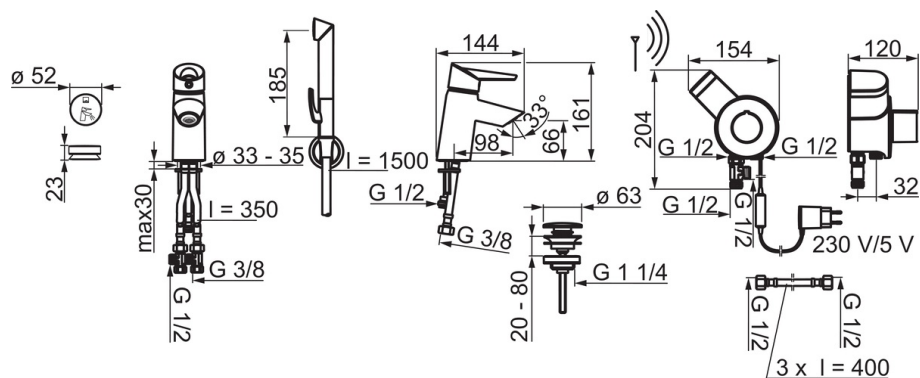
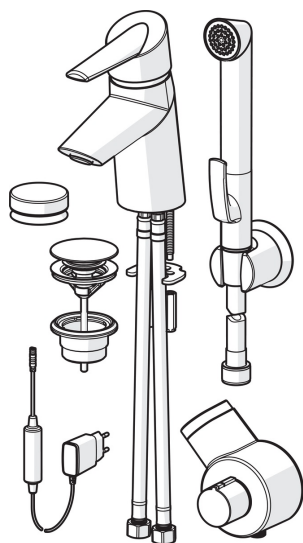
### Przepisy prawne

EMC Dyrektywa	C E 2014/30/EU
EN standard	EN 15091, EN 817, EN 1113
Klasa głośności	I (ISO 3822)
Klasa bezpieczeństwa	IP 55 / transformer IP 20

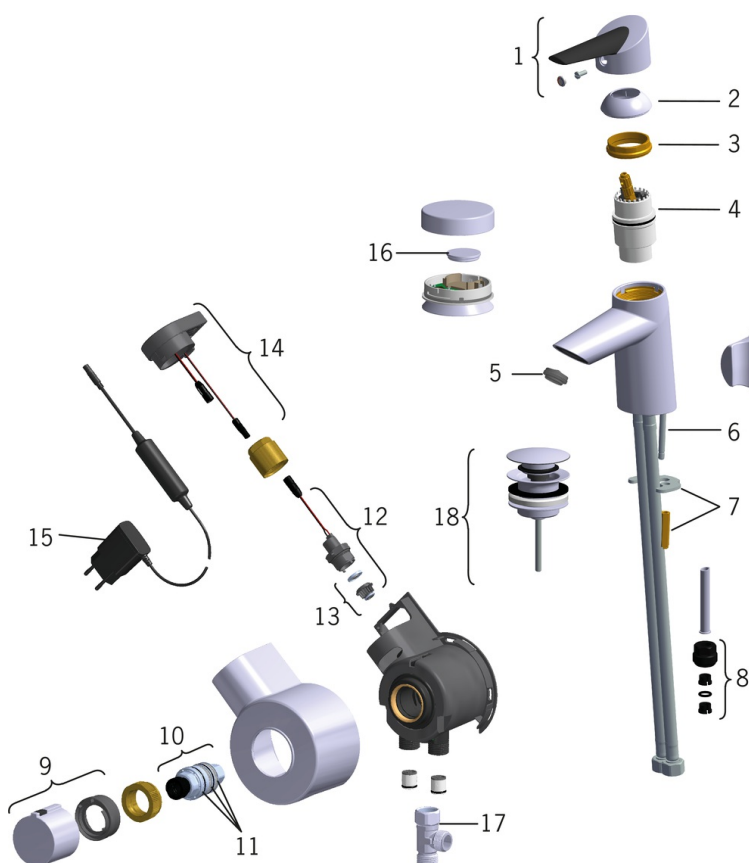
### Certyfikaty i deklaracje

STF certyfikat	EUF129-20002662-TH3
KIWA SE	1462
UN38.3	UN38-3 Panasonic CR2450





## Części zamienne



### SP2705FT

Nazwa	Kod
01 Dźwignia	601319V
02 Nasadka ochronna	159053V
03 Nakrętka mocująca	158726
04 Moduł sterujący	158890
05 Aerator, M24x1 STD HC A	601500V
06 Śruba mocująca (10 szt), M6x55	158727/10
07 Podkładki mocujące z nakrętkami	158697
08 Łącznik	159684
09 Pokrętło regulacji temperatury	159048V
10 Termostat - wkład	178780V
11 Oring-zestaw	178796V
12 Zawór elektromagnetyczny	601307V
13 Membrana	601512V
14 Jednostka sterująca, 230/5 V	601669V
15 Zasilacz	601472V
16 Bateria, CR2450 3 V Lithium	601468V
17 Ejektor	601616V
18 Przyciskowy zawór spustowy	159056V