

EAN: 6414150085901  
[static.oras.com/1001F](http://static.oras.com/1001F)



Washbasin faucet XL with Bidetta hand shower. Fixed spout and aerator. Shower hose 1.75 m, wall bracket. There are also in-built limitation options for water temperature and maximum flow-rate. F = with flexible pipes

- Umywalka
- Jednouchwytowa, Bidetta
- Montaż powierzchniowy
- Chrom
- Stała wylewka
- Standardowy aerator
- Pojedyncza dźwignia/uchwyt, Symbole Ciepła/Zimna
- Uchwyt łańcuszka bez łańcuszka
- Uchwyt natrysku, Wąż natrysku (1750 mm)
- Rączka natrysku Bidetta
- Możliwość ograniczenia na głowicy maksymalnej temperatury i przepływu
- Ceramiczna głowica  $\phi$  40 mm do ustawiania przepływu i temperatury
- Elastyczne wężyki
- 3S-Installation

## Dane techniczne

### Cechy przepływowe

Przepływ wody dla 300 kPa	<b>0.13 l/s</b>
Spadek ciśnienia dla przepływu (0.1 l/s)	<b>160 kPa</b>

### Właściwości techniczne

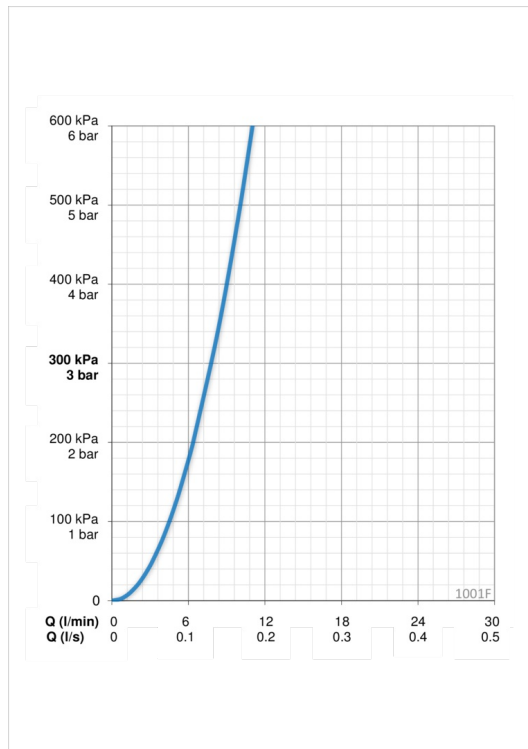
Woda ciepła zasilająca	<b>max. +80°C</b>
Ciśnienie robocze	<b>50 - 1000 kPa</b>
Wielkość przyłącza	<b>G3/8</b>
Projection	<b>115 mm</b>
Material	<b>brass</b>

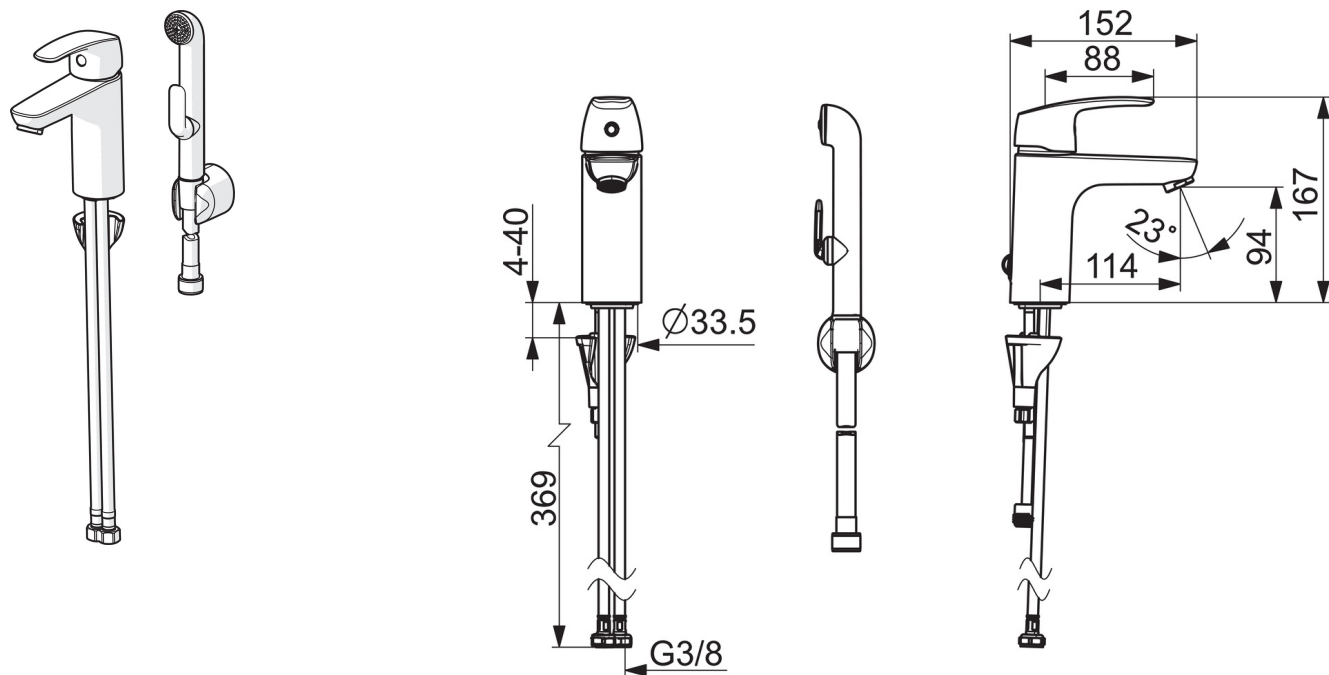
### Przepisy prawne

EN standard	<b>EN 817, EN 1113</b>
Klasa głośności	<b>I (ISO 3822) Oras lab.</b>

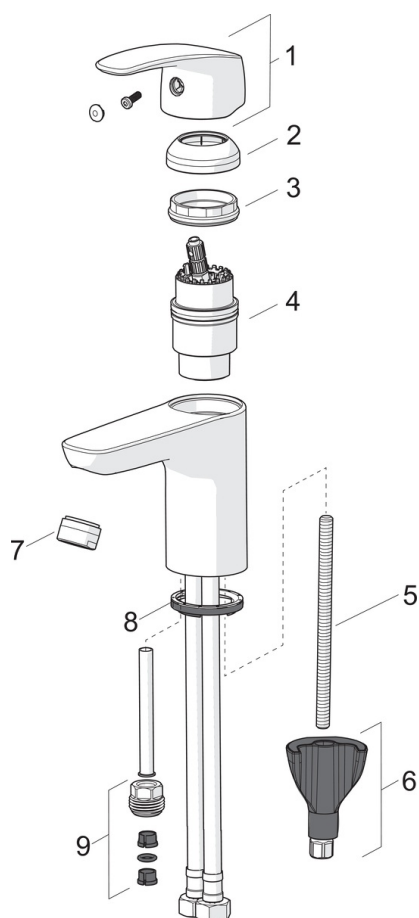
### Certyfikaty i deklaracje

STF certyfikat	<b>EUFI-RTH-00090-17</b>
KIWA SE	<b>1490</b>





## Części zamienne



### SP1012F

Nazwa	Kod
01 Dźwignia	602502V
02 Nasadka ochronna	1000664V
03 Nakrętka mocująca	158726
04 Moduł sterujący	158890
04 Moduł sterujący, Green building	600979V
05 Śruba mocująca, M8x1, L=130	1000780V
06 Zestaw mocujący	602610V
07 Aerator, M24x1 STD HC A	232211
07 Aerator, M24x1, -105	601166V
07 Aerator, M24x1, -104	601434V
08 Uszczelka	1002371V
09 Łącznik	159684