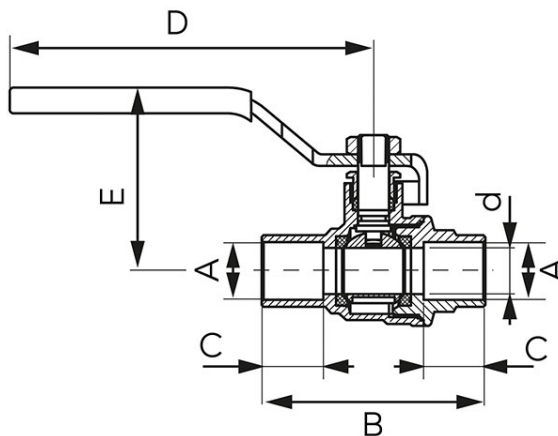


Kod: KFPL**F-Power - Zawór kulowy do wlotowania**<https://www.ferro.pl/produkt-6235-KFPL.html>

- gwarancja: 10 lat
- medium: woda, glikol 50%, sprężone powietrze
- z dławikiem
- pełnoprzelotowy
- uchwyt: metalowa dźwignia
- materiał korpusu i kuli: mosiądz
- materiał uszczelnień kuli i trzpienia: PTFE
- ciśnienie nominalne 16 bar (PN16)
- maksymalna temperatura pracy: 120°C
- NICKEL FREE - powierzchnia zaworu mająca kontakt z wodą nie jest niklowana
- mosiądz CW617N-4MS - obniżona zawartość ołowiu oraz niklu

Kod	Średn. nom. DN	A	d [mm]	B [mm]	C [mm]	D [mm]	E [mm]	Kvs [m3/h]	Opak. jedn.	Opak. zb.	Cena brutto [zł]
KFPL1	10	12	10	52	14	94	44	3,87	20	120	22,32
KFPL2	15	15	12	58	16	94	48	5,24	14	112	25,09
KFPL3	15	18	15	60	16	94	50	6,83	12	96	30,26
KFPL4	20	22	20	71	18	94	53	12,64	10	50	43,91
KFPL5	25	28	25	83	21	99,5	59	24,36	10	40	73,80
KFPL6	32	35	32	99	24	130	74	38,25	6	24	114,39