



1821FG Oras Vega - Bateria kuchenna, niskociśnieniowa

EAN: 6414150089978
static.oras.com/1821FG



Bateria kuchenna niskociśnieniowa z obrotową wylewką z aeratorem. Kąt obrotu wylewki jest ustawiony fabrycznie na 120° (może być ograniczony do 40°-80°). Dźwignia wyposażona jest w eko-przycisk wstępnie ograniczający strumień wypływającej wody. Ograniczenie można wyłączyć naciskając przycisk. Elastyczne wężyki przyłączeniowe.

Posiada znak budowlany "B", atest PZH, deklarację zgodności.

- Kuchnia
- Jednouchwytowa, Niskociśnieniowa
- Montaż powierzchniowy
- Chrom
- Wylewka obrotowa
- Standardowy aerator
- Pojedyncza dźwignia/uchwyt, Symbole Ciepła/Zimna, Funkcja Eco dla przepływu wody
- Możliwość ograniczenia na głowicy maksymalnej temperatury i przepływu
- Ceramiczna głowica \varnothing 40 mm do ustawiania przepływu i temperatury
- Elastyczne wężyki
- 3S-Installation

Dane techniczne

Cechy przepływowe

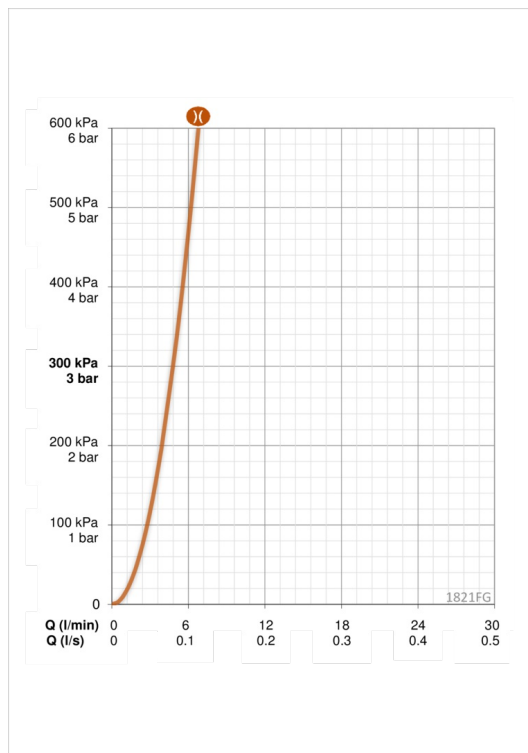
Natężenie przepływu przy 300 kPa (z regulatorem przepływu) **0.08 l/s**

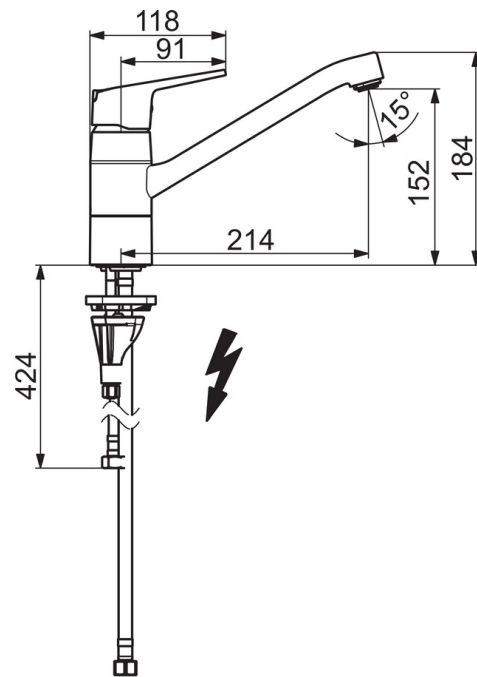
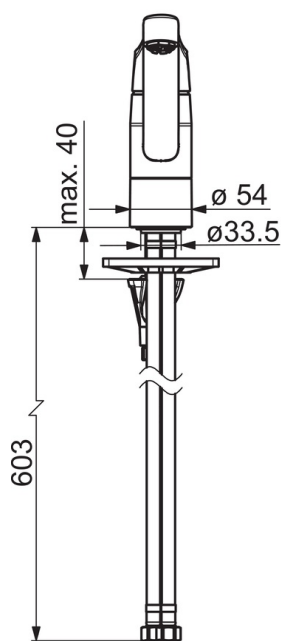
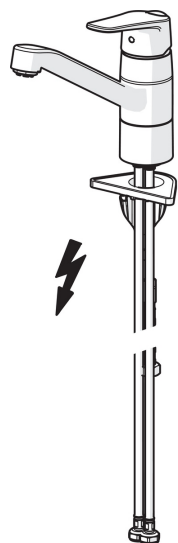
Właściwości techniczne

Woda ciepła zasilająca **max. +80°C**
Ciśnienie robocze **50 - 500 kPa**
Wielkość przyłącza **G3/8**
Projection **214 mm**
Material **brass**

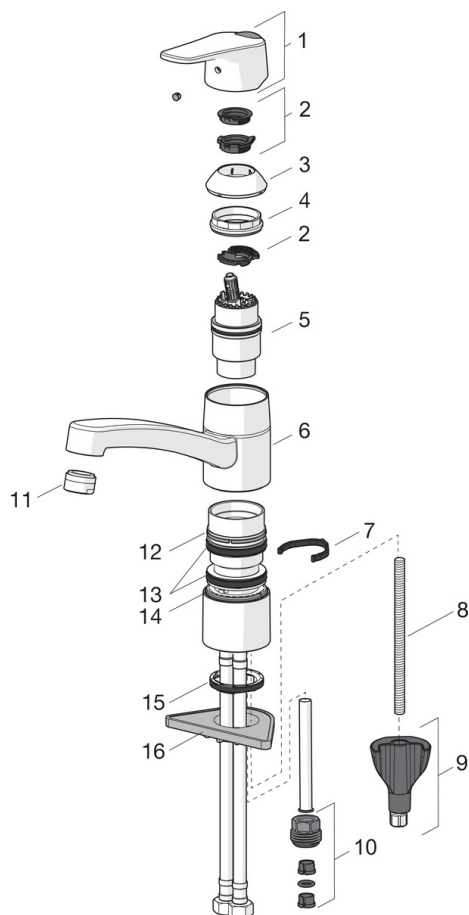
Przepisy prawne

EN standard **EN 817**
Klasa głośności **I (ISO 3822)**





Części zamienne



SP1821FG

Nazwa	Kod
01 Dźwignia	1000935V
02 Ogranicznik	1004821V
03 Nasadka ochronna	602589V
04 Nakrętka mocująca	158726
05 Głowica niskiego ciśnienia	158783V
06 Wylewka, L=210	1005585V
07 Błokada wylewki, 40°-80°	1002207/10
07 Błokada wylewki, 120°	1001406/10
08 Śruba mocująca, M8x1, L=130	1000780V
09 Zestaw mocujący	602610V
10 Łącznik	159684
11 Aerator, M24x1	158556
12 Pierścień kompensacyjny	601097/10
13 Zestaw "X"-uszczelnień	158735
14 Pierścień kompensacyjny	159423/10
15 Uszczelka	1002371V
16 Płyta mocująca, 100x60mm	158825