

EAN: 6414150073168  
[static.oras.com/2734FG](http://static.oras.com/2734FG)



Bateria kuchenna z wygodnym uchwytem wyposażona w ekoprzecisk ograniczający strumień wody, wysoką wylewką obrotową, aeratorem i inteligentnym zaworem do zmywarki. Kąt obrotu wylewki jest ustawiony fabrycznie na 120° (można ograniczyć do 0° lub 60°). Zawór do zmywarki zamyka się automatycznie po 4 lub 12 godzinach (krótkie wciśnięcie otwiera zawór na 4 godziny, przytrzymanie przez 5 sekund otwiera zawór na 12 godzin).

F - elastyczne wężyki podłączeniowe.

Posiada znak budowlany "B", atest PZH, deklarację zgodności.

- Kuchnia
- Jednouchwytna, Zasilanie baterijne, Zawór do zmywarki
- Montaż powierzchniowy
- Chrom
- Wylewka obrotowa, Możliwość ograniczenia kąta obrotu
- Standardowy aerator
- Elektroniczny zawór do zmywarki
- Dźwignia typu Easy-Grip, Funkcja Eco dla przepływu wody, Pojedyncza dźwignia/uchwyt, Symbole Ciepła/Zimna
- Możliwość ograniczenia na głowicy maksymalnej temperatury i przepływu
- Filtr(y) siatkowy(e), Ceramiczna głowica  $\phi$  40 mm do ustawiania przepływu i temperatury
- Zawór solenoidalny, Sygnalizacja świetlna, Wskaźnik poziomu naładowania baterii
- Elastyczne wężyki
- Mosiądz niskokorozyjny, Niska zawartość ołowiu <0.3 %, Powłoki przez które przepływa woda wolne od niklu

## Dane techniczne

### Cechy przepływowe

Natężenie przepływu przy 300 kPa w wersji Eko	0.1 l/s
Przepływ wody dla 300 kPa	0.2 l/s
Spadek ciśnienia dla przepływu (0.2 l/s)	300 kPa

### Właściwości techniczne

Woda ciepła zasilająca	max. +70°C
Ciśnienie robocze	50 - 1000 kPa
Wielkość przyłącza	G3/8
Projection	217 mm
Materiał	Brass/Plastic

### Ustawienia oprogramowania

Czas otwarcia zaworu	4 h / 12 h
----------------------	------------

### Cechy elektroniczne

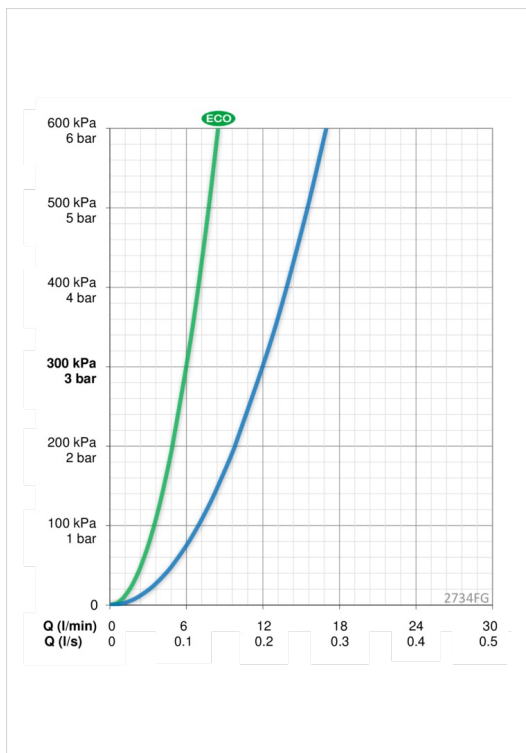
Bateria	Lithium 2CR5 6 V
---------	------------------

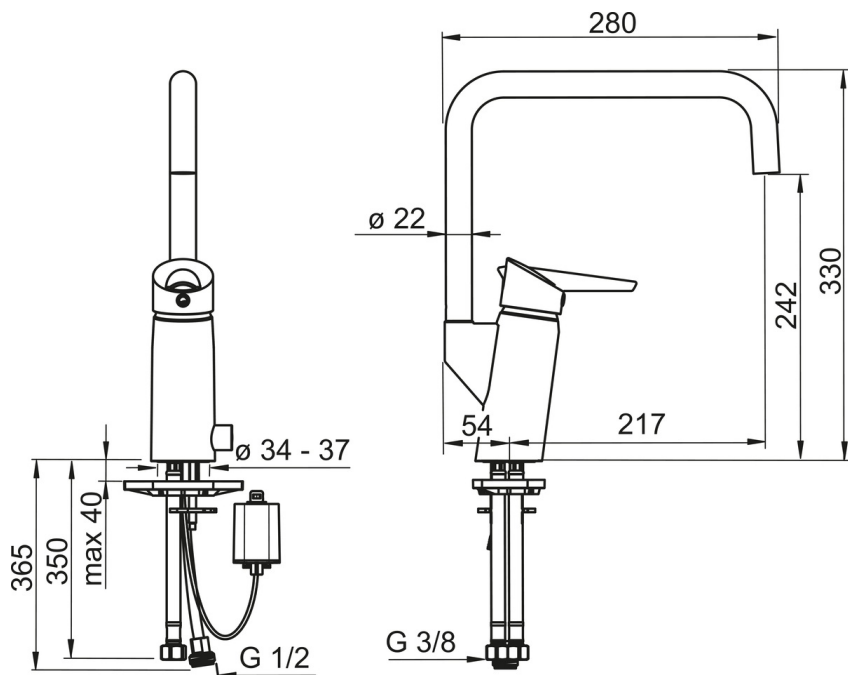
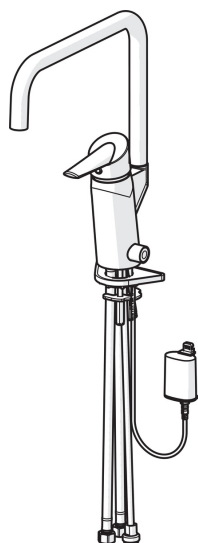
### Przepisy prawne

EMC Dyrektywa	C $\in$ 2014/30/EU
EN standard	EN 817
Klasa głośności	I (ISO 3822)
Klasa bezpieczeństwa	IP 55

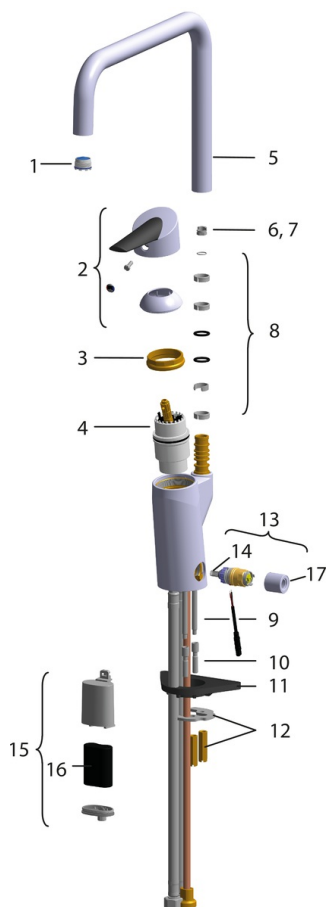
### Certyfikaty i deklaracje

STF certyfikat	EUFI29-20002662-TH1
UN38.3	UN38-3 Maxell 2CR5





## Części zamienne



### SP2734FG

Nazwa	Kod
01 Aerator, M18.5x1	859338V
02 Dźwignia	601864V
03 Nakrętka mocująca	158726
04 Moduł sterujący	158890
05 Wylewka	601304V
06 Błokada wylewki, 120°	159670/10
07 Błokada wylewki, 60° / 0°	159667/10
07 Błokada wylewki, 60° / 0°	159667V
08 Zestaw uszczelniający do wylewki	198287V
09 Śruba mocująca (10 szt), M6x65	158747/10
10 Zestaw przedłużający, M6	158893
11 Płyta mocująca, 100x60mm	158825
12 Podkładki mocujące z nakrętkami	158697
13 Zawór solenoidalny	600047V
14 Filtr siatkowy	600038V
15 Skrzynka elektryczna	199417V
16 Bateria litowa, 2CR5 6 V	198330
17 Nasadka	600093V