



Bateria wannowo-natryskowa ze stałą wylewką, przełącznikiem i aeratorem. Zawiera mimośrodowy z systemem tłumiącym. Posiada również wbudowaną funkcję ograniczającą przepływ i temperaturę wody.

- Wanna i prysznic
- Boczna dźwignia
- Montaż ścienny natynkowy
- Chrom
- Stała wylewka
- Uchwyt regulacji temperatury, Uchwyt regulacji strumienia
- Przełącznik przyciskowy
- Ceramiczna głowica  $\phi 40$  mm do ustawiania przepływu i temperatury, Zaworki zwrotne
- Mimośrodowy z zaworami kulowymi, Tłumik(i) szumów

## Dane techniczne

### Cechy przepływowe

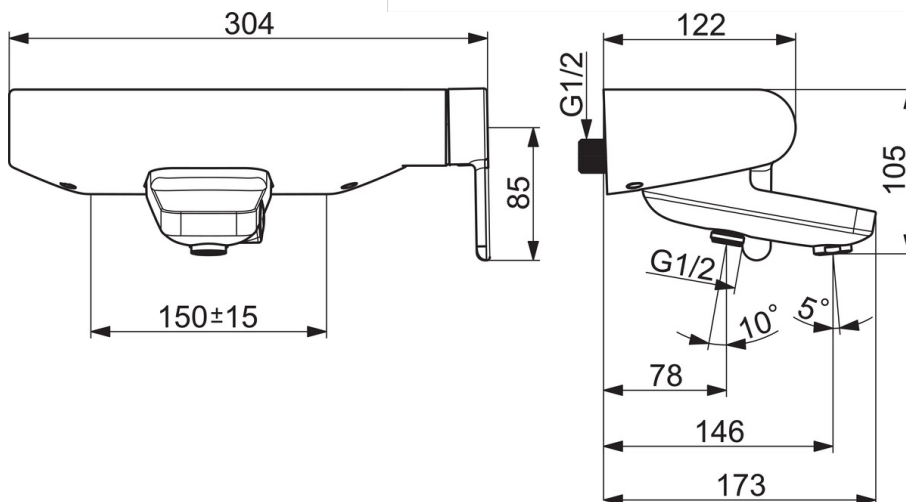
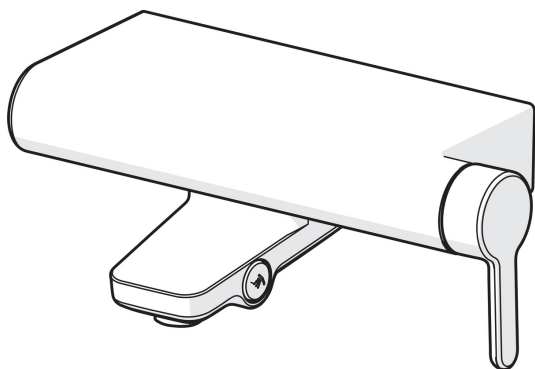
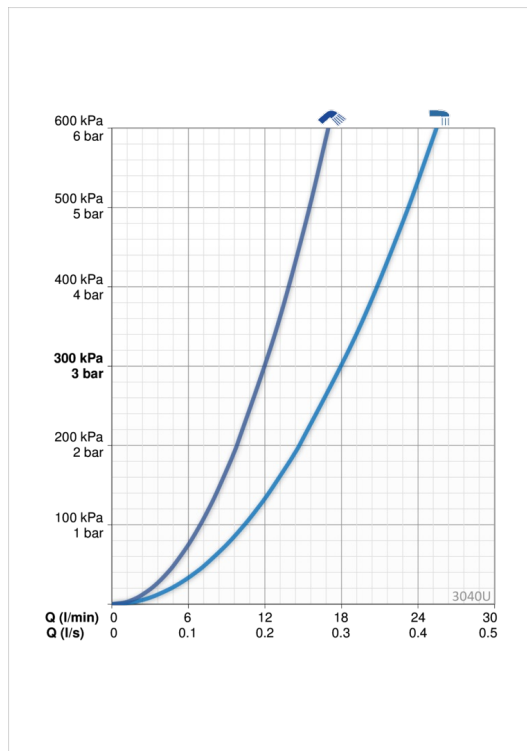
Przepływ wody dla 300 kPa	0.3 / 0.2 l/s
Spadek ciśnienia dla przepływu (0.2 l/s)	150 kPa
Spadek ciśnienia dla przepływu (0.3 l/s)	300 kPa

### Właściwości techniczne

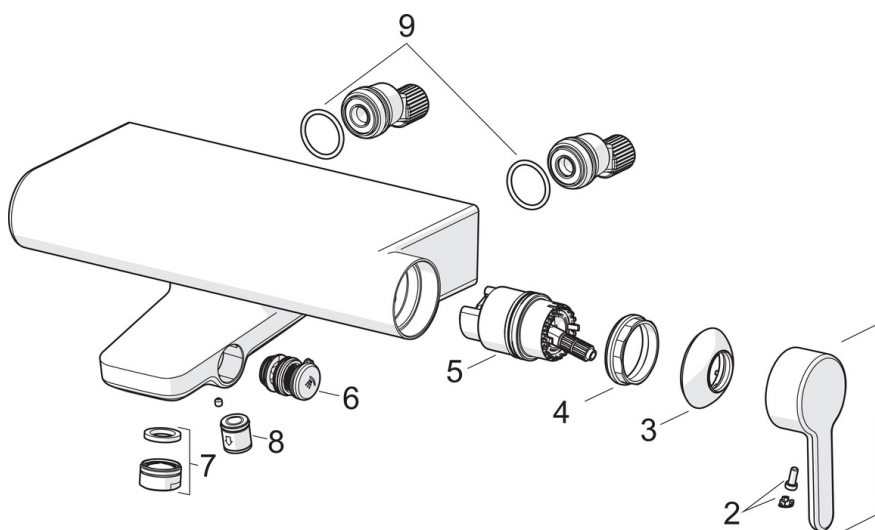
Woda ciepła zasilająca	max. +80°C
Ciśnienie robocze	50 - 1000 kPa
Wielkość przyłącza	G1/2
Szerokość instalacji	CC150 $\pm$ 15 mm
Projection	149 mm
Material	brass

### Przepisy prawne

EN standard	EN 1111
Klasa głośności	II (ISO 3822)



## Części zamienne



### SP3040

	Nazwa	Kod
01	Dźwignia	1003074V
02	Ostona	1002323V
03	Nasadka ochronna	1001740V
04	Nakrętka mocująca	158726
05	Moduł sterujący	158890
06	Przełącznik	1002394V
07	Aerator, M24x1 D	602104V
08	Zawór zwrotny, DN15	105311
09	O-ring, 25.07x2.62	602674V