



- Miejsca publiczne
- Bezdotykowa, Bluetooth®
- Montaż powierzchniowy
- Chrom
- Stała wylewka
- Standardowy aerator
- Uchwyt regulacji temperatury
- Regulowany ogranicznik ciepłej wody
- Zawór mieszający z ręczną regulacją temperatury, Zaworki zwrotne, Filtr(y) siatkowy(e)
- Sensor z autofokusem, Zawór solenoidalny
- Elastyczne wężyki
- Zmiana ustawienia oprogramowania (przez bluetooth)
- WithoutTransformer, WithoutPopupWaste, WithoutDrawRodOpening

Dane techniczne

Cechy przepływowe

Natężenie przepływu przy 300 kPa (Z regulatorem przepływu)	0.08 l/s
Spadek ciśnienia dla przepływu (0.1 l/s)	200 kPa

Właściwości techniczne

Woda ciepła zasilająca	max. +70°C
Ciśnienie robocze	50 - 1000 kPa
Wielkość przyłącza	G3/8
Projection	85 mm
Material	Brass/Plastic

Ustawienia oprogramowania

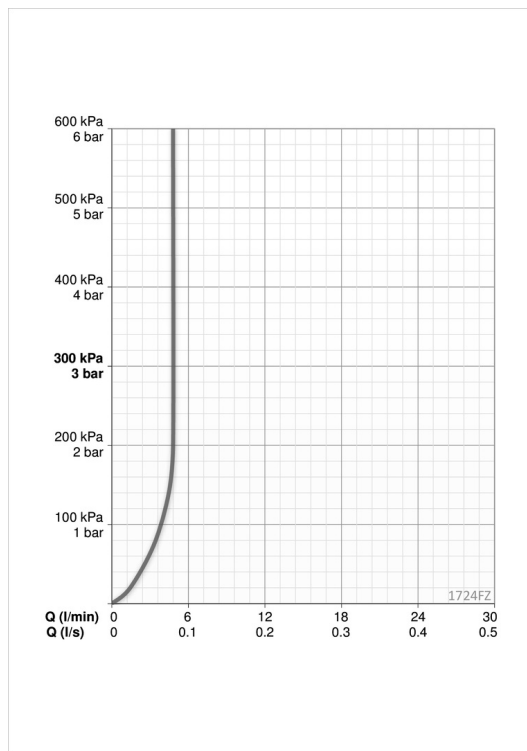
Opóźnienie zamknięcia	3 s (1-20 s)
Automatyczne płukanie	off (off/1-120 h)
Cykl automatycznego płukania	30 s (1-1800 s)
Max czas przepływu	2 min (1 - 1800 s)

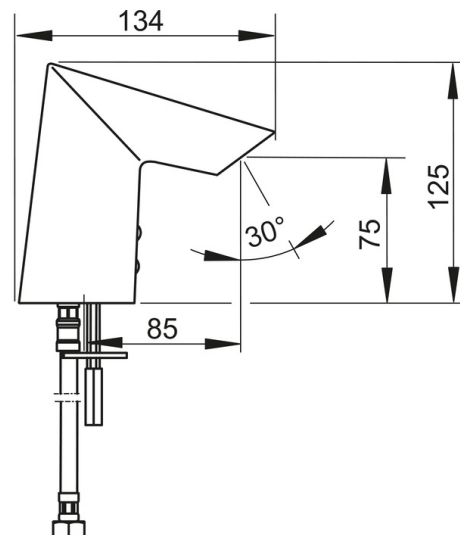
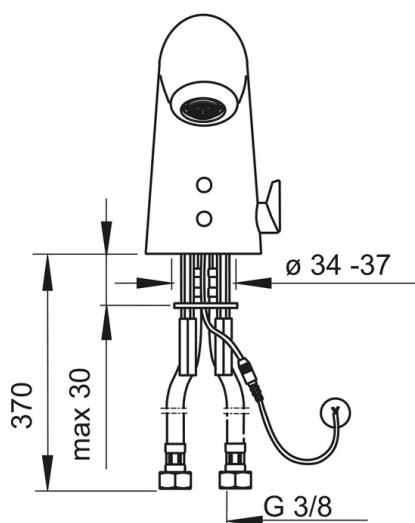
Cechy elektroniczne

Podłączenie elektryczne	9 / 12 V
Bluetooth version	4.x

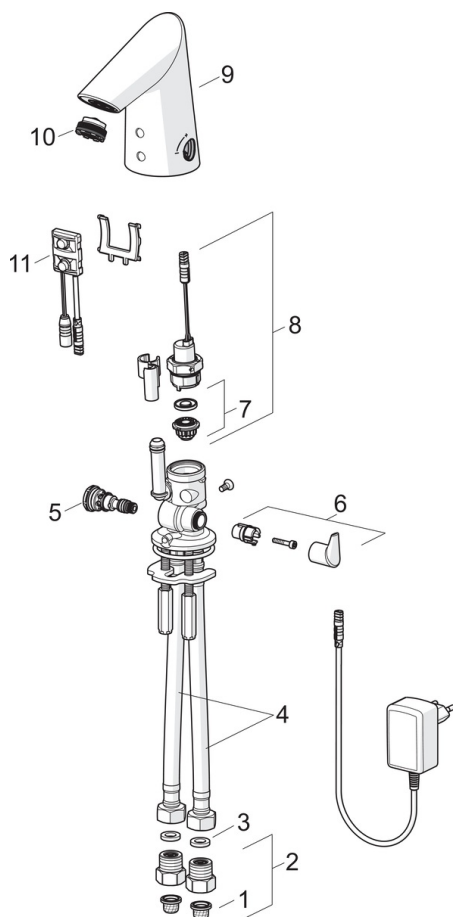
Przepisy prawne

EMC Dyrektywa	C E 2014/53/EU
EN standard	EN 15091
Klasa głośności	I (ISO 3822)
Klasa bezpieczeństwa	IP 55





Części zamienne



SP1724FT

Nazwa	Kod
01 Filtry siatkowe	199257/2
02 Filtr siatkowy/zawór zwrotny	198473/2
03 Uszczelka, 8x14.3x2	600705/10
04 Elastyczny wężyk, L=375, G3/8-M10x1	601481/2
05 Regulator temperatury	199201V
06 Pokrętło regulacji temperatury	601020V
07 Pierścień membrany	199205V
08 Zawór solenoidalny	199206V
09 Wylewka	601019V
10 Aerator, M21.5x1, 5 l/min	601025V
11 Sensor, 12 V Wycofane	600082V
11 Sensor, 6/9/12 V Bluetooth	1001424V
N.I. Ogranicznik	601061V