

KOCIOŁ DWUFUNKCYJNY NA PELLET

HYDRO SILVER

Hydro Silver to kocioł zbudowany na bazie naszego zaawansowanego produktu, Eko Silver III. Dzięki zwiększonej pojemności wodnej, pełniącej funkcję bufora ciepła, kocioł pozwala na efektywne magazynowanie energii, co obniża koszty obsługi i instalacji bez potrzeby montażu wymiennika C.W.U. Dodatkowo, miedziana, antybakteryjna węzownica zapewnia dostęp do ciepłej wody użytkowej, bez konieczności instalowania wymiennika C.W.U.

NA TEN KOCIOŁ OTRZYMASZ
DOFINANSOWANIE
Z PROGRAMU CZYSTE POWIETRZE



Kocioł wpisany na listę zielonych urządzeń i materiałów (lista ZUM).

WYGODNE OGRZEWANIE, BEZ ZBĘDNYCH NAKŁADÓW

GWARANCJA

na szczelność wymiennika 60 miesięcy,

PALNIK STALMARK (str. 12)

z samoczyszczącym się rusztem i funkcją rozpalania,

WYMIENNIK RUROWY

kotła wykonany z atestowanej blachy 6mm

z automatycznym czyszczeniem,

POJEMNOŚĆ WODNA

duża pojemność wodna kotła wraz z węzownicą do podgrzewania ciepłej wody użytkowej, zapewnia efektywne działanie i wysoki poziom bezpieczeństwa,

STEROWNIK FIRMY TECH

w pełni dotykowe i inteligentne sterowanie z możliwością rozbudowy o wyposażenie dodatkowe,

WSPÓŁPRACA Z FOTOWOLTAIKĄ

kocioł jest w standardzie przygotowany do montażu grzałki elektrycznej,

EFEKTYWNOŚĆ

mniejsze zużycie energii elektrycznej dzięki braku konieczności stosowania pompy do zasilania węzownicy,

OSZCZĘDNOŚĆ MIEJSCA

z racji braku konieczności montażu wymiennika C.W.U.

OGRANICZENIE

strat ciepła podczas magazynowania i przesyłu energii ciepłej względem standardowych rozwiązań.

WYPOSAŻENIE PODSTAWOWE:



ST-978T
STEROWNIK OBSŁUGUJE:
POMPA C.O.
POMPA C.W.U.
2 POMPY ZAWORU,
1 POMPA DODATKOWA,
2 SIŁOWNIKI ZAWORU
MIESZAJĄCEGO,
2 REGULATORY POKOJOWE

WYPOSAŻENIE DODATKOWE, PŁATNE:



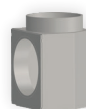
ST-281
REGULATOR POKOJOWY



WIFI RS
MODUŁ INTERNETOWY



ST-292 v2 lub v3
REGULATOR POKOJOWY



ADAPTER
PRZYŁĄCZE CZOPUCHA
Z WYJŚCIEM KOMINA
W PIONIE

Dostępność wody użytkowej w zależności od mocy kotła:

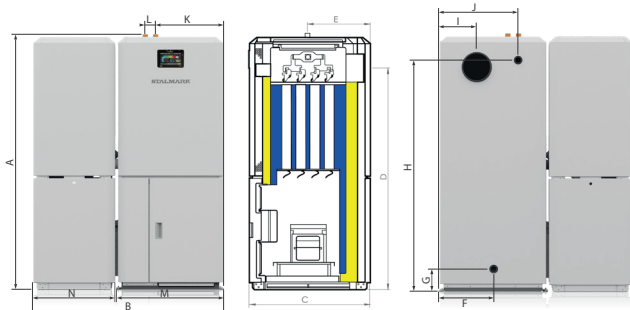
Węzownica zapewnia przepływ od 1,2 do 1,5 m³/h, co pozwala na osiągnięcie mocy od 49 do 61 kW. W praktyce oznacza to dostępność wody użytkowej w ilości:

10kW - od 120 do 175 litrów **25kW** - od 140 do 220 litrów
15kW - od 120 do 190 litrów **30kW** - od 160 do 250 litrów
20kW - od 125 do 195 litrów **40kW** - od 215 do 300 litrów

Ilość przygotowanej wody zależy od ustawień temperatury wody kotłowej (dolny próg dla wody kotłowej o temperaturze 60°C, górny próg dla wody kotłowej o temperaturze 70°C).

Pełne nagrzanie węzownicy i przygotowanie ciepłej wody trwa około 30 minut, co zapewnia szybkie odzyskanie wydajności i stały dostęp do ciepłej wody, nawet przy dużym zużyciu.

Możliwość wyposażenia kotła w powiększony zasobnik o pojemności 365l* *opcja dostępna za dodatkową opłatą



Wymiary - kotły typu HYDRO SILVER

Wymiar	A	B	C	D	E	F	G	H	I	J	K	L	M	N
Typ	[mm]	[mm]	[mm]	[mm]	[mm]	[mm]	[mm]	[mm]	[mm]	[mm]	[mm]	[mm]	[mm]	[mm]
10kW	1449	1076/1296*	680	1252	354	309	127	1291	206	435	430	60	610	460/680*
15kW	1449	1247/1367*	680	1252	354	342	127	1291	240	519	505	60	665	560/680*
20kW	1449	1297/1417*	680	1252	354	369	127	1291	266	572	555	60	730	560/680*
25kW	1449	1297/1417*	713	1252	362	358	127	1291	255	560	555	60	735	560/680*
30kW	1449	1347/1467*	713	1252	362	393	127	1291	264	619	615	60	785	560/680*
40kW	1676	1447/1567*	717	1479	362	432	127	1518	329	710	705	60	885	560/680*

*Wymiar z uwzględnionym powiększonym zasobnikiem na pellet o pojemności 365l

Powyższe parametry i wymiary są wartościami przybliżonymi i mogą ulec zmianie z powodu zmian technologicznych. Powyższe wymiary nie uwzględniają wysokości stopek regulacyjnych dostarczonych wraz z kotłem. Przy ich zamontowaniu wysokość kotła wzrasta od 25 do 50mm.

Dane techniczne kotłów typu HYDRO SILVER							
Parametr	j.m.	10kW	15kW	20kW	25kW	30kW	40kW
Moc nominalna	kW	10	15	20	25	30	40
Zakres mocy	kW	3,0-10	4,5-15	6,0-20	7,5-25	9-30	12,0-40
Powierzchnia grzewcza	m ²	1,4	1,65	2,07	2,38	3,18	4,18
Powierzchnia ogrzewanych pomieszczeń*	m ²	do 125	do 185	do 250	do 300	do 360	do 480
Maks. dopuszczalne ciśnienie robocze	MPa	0,25					
Wymagany ciąg spalin	Pa	10	15	15	20	20	20
Jednorazowy zasyp paliwa kosza	l	170	220	220	220	220	300
Temperatura wody na zasilaniu [min/max]	°C	60/80					
Minimalna temperatura wody na powrocie	°C	45					
Masa kotła	kg	320	355	395	430	475	590
Wymiary otworu wysypowego paliwa	mm	370x370	370x480	370x480	425x315	425x315	425x315
Temp. spalin na wylocie dla mocy nominalnej/minimalnej	°C	99/64	116/73	148/90	136/94	157/102	121/79
Strumień masy spalin dla mocy nominalnej/minimalnej	kg/h	25,2/9,7	30/12	12,1/4,6	52/20,5	63/25	27,1/9,3
Pojemność wodna kotła	l	145	160	175	200	230	263
Minimalna wysokość kominowa	m	6					
Sprawność kotła	%	90,5	91,2	91,5	91,7	91,8	92,1
Wymiary czopucha	Ø lub mm	160					
Średnica zasilania i powrotu (rufy z gwintem wewnętrznym)	in	1"					
Zasilanie elektryczne	V/Hz	230/50					
Średni pobór mocy kotła/pobór mocy w trybie czuwania	W	26/5	34/5	42/5	48/5	53/5	64/5
Klasa efektywności energetycznej		A+					
5 KLASA i ECODSIGN		tak					

*podana powierzchnia dotyczy zapotrzebowania na moc grzewczą równą 80 W/m²